

Exposé

Bürofläche in Bielefeld

140qm moderne Bürofläche mit 4-5 Zimmern



Objekt-Nr. **OM-444089**

Bürofläche

Vermietung: **1.190 € + NK**

Ansprechpartner:
Markus Beforth

Detmolder Str. 596
33699 Bielefeld
Nordrhein-Westfalen
Deutschland

Baujahr	1996	Übernahme	Nach Vereinbarung
Etagen	4	Zustand	renoviert
Energieträger	Gas	Etage	1. OG
Nebenkosten	200 €	Büro-/Praxisfläche	140,00 m ²
Heizkosten	200 €	Gesamtfläche	140,00 m ²
Summe Nebenkosten	400 €	Heizung	Zentralheizung
Mietsicherheit	3.570 €		

Exposé - Beschreibung

Objektbeschreibung

Praktische und zweckmäßig ausgestattete Büroetage in einem gepflegten Geschäftshaus zu vermieten!

Im 1. Obergeschoss erwarten Sie derzeit 4 Arbeitsräume und ein klimatisierter Technik- / Serverraum. Ein Raum kann auf Wunsch geteilt werden, so dass 5 Räume zur Verfügung stehen. Hinzu kommen eine Küche mit Einbauküche, die bereits im Mietpreis enthalten ist sowie ein WC.

Der Eingangsbereich ist mit einem hochwertigen Parkett, die Büros sind mit Teppichboden ausgestattet. In Küche und WC liegen Fliesen.

Stellplätze in der Tiefgarage können auf Wunsch zusätzlich angemietet werden.

Ausstattung

Die Vermietung erfolgt direkt durch den Eigentümer.

Fußboden:

Parkett, Teppichboden, Fliesen

Sonstiges

Impressum:

BIV 2 GmbH

Friedenstr. 11

33602 Bielefeld

Lage

Ideal und zentral in Bielefeld-Hillegossen gelegen mit dem ÖPNV direkt vor der Tür. Im Haus befinden sich weitere Firmen sowie eine Polizeistation. Direkt nebenan befindet sich ein Ärztehaus mit Apotheke.

Infrastruktur:

Apotheke, Lebensmittel-Discount, Allgemeinmediziner, Grundschule, Öffentliche Verkehrsmittel

Exposé - Energieausweis

Energieausweistyp	Bedarfsausweis
Erstellungsdatum	ab 1. Mai 2014
Endenergiebedarf Strom	100,00 kWh/(m ² a)
Endenergiebedarf Wärme	105,90 kWh/(m ² a)

Exposé - Galerie



Exposé - Galerie



Exposé - Galerie



Exposé - Galerie



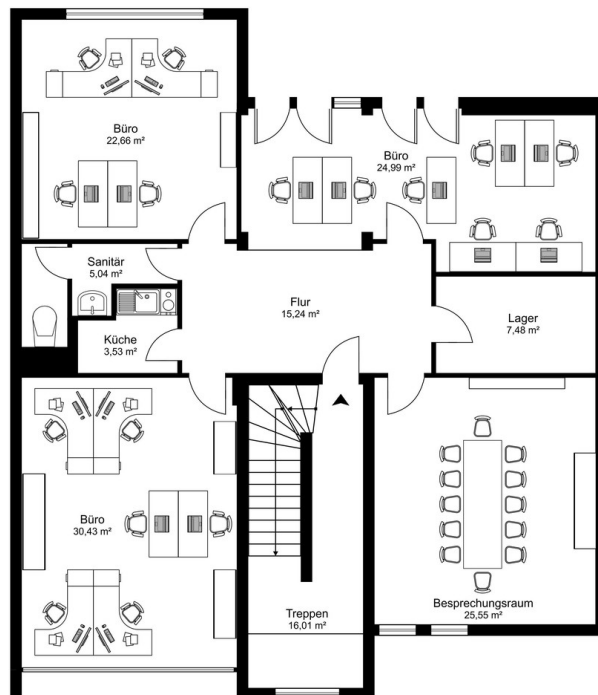
Exposé - Galerie



Exposé - Galerie



Exposé - Grundrisse



Grundriss



Exposé - Grundrisse

