

Exposé

Wohnung in Düsseldorf

Perfekt 1-Zimmer Wohnung in Düsseldorf-Eller mit 30 m² Wohnfläche



Objekt-Nr. OM-444086

Wohnung

Vermietung: **510 € + NK**

Kuthsweg 31
40231 Düsseldorf
Nordrhein-Westfalen
Deutschland

Baujahr	1980	Übernahme	sofort
Zimmer	1,00	Zustand	Neuwertig
Wohnfläche	30,00 m ²	Schlafzimmer	1
Nebenkosten	70 €	Badezimmer	1
Heizkosten	70 €	Etage	2. OG
Summe Nebenkosten	140 €	Heizung	Zentralheizung
Mietsicherheit	1.400 €		

Exposé - Beschreibung

Objektbeschreibung

Diese attraktive, gepflegte Wohnung kann ab sofort sein. Sie ist frisch renoviert, inklusive neuem Holzboden, saniertem Bad und wurde mit zusätzlichen Möbeln ausgestattet, inkl. Nespresso Kaffee Maschine, Flatscreen und kleine Details wie einem Echo Dot um ihre eigene Musik hören zu können.

Um Ihnen ein traumhaften Schlaf zu beschleunigen, ist das Apartment mit einem Boxspringbett ausgestattet.

Die 1 Zimmer Wohnung ist feucht grober Fensterfronten angenehm hell und feucht der Lage ohne direkte Einblick durch angrenzende Häuser.

Ausstattung

Fußboden:

Parkett, Laminat

Weitere Ausstattung:

Balkon, Keller, Einbauküche, Barrierefrei

Lage

Das Haus liegt in unmittelbarer Nähe (100m) zur S-Bahn und Bus. Damit ist das Düsseldorfer Zentrum und der HBF innerhalb von 8 Minuten non-stop zu beachten.

Supermarkt, Apotheke, Post und verschiedene Restaurants (Italiener, etc.) sind sehr nah fussläufig zu behandeln.

Infrastruktur:

Apotheke, Allgemeinmediziner, Grundschule, Hauptschule, Gymnasium, Gesamtschule, Öffentliche Verkehrsmittel

Exposé - Energieausweis

Energieausweistyp	Bedarfsausweis
Erstellungsdatum	ab 1. Mai 2014
Endenergiebedarf	25,00 kWh/(m ² a)
Energieeffizienzklasse	A



Exposé - Galerie



Exposé - Galerie



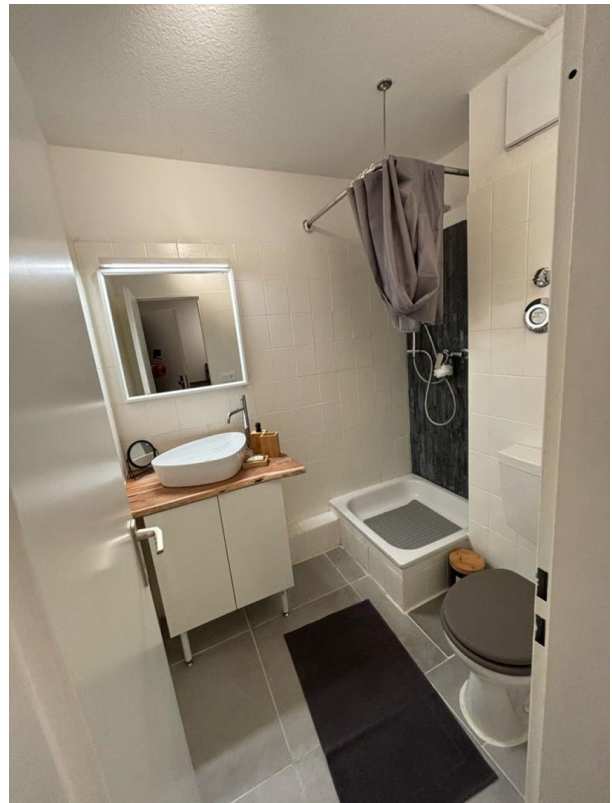
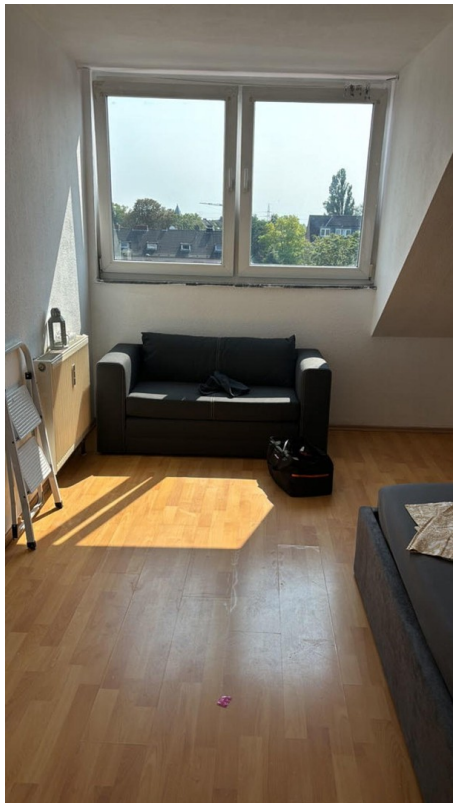
Exposé - Galerie



Exposé - Galerie



Exposé - Galerie



Exposé - Galerie



Exposé - Galerie



Exposé - Galerie



Exposé - Galerie

