

# Exposé

## Wohnung in Leipzig

### Helle 1-Zimmerwohnung mit Einbauküche



Objekt-Nr. OM-444076

#### Wohnung

Vermietung: **435 € + NK**

Konradstraße 45  
04315 Leipzig  
Sachsen  
Deutschland

Baujahr	1900	Summe Nebenkosten	100 €
Etagen	5	Mietsicherheit	900 €
Zimmer	1,00	Übernahme	sofort
Wohnfläche	41,50 m <sup>2</sup>	Zustand	renoviert
Nutzfläche	41,50 m <sup>2</sup>	Schlafzimmer	1
Energieträger	Gas	Badezimmer	1
Nebenkosten	50 €	Etage	4. OG
Heizkosten	50 €	Heizung	Zentralheizung

# Exposé - Beschreibung

## Objektbeschreibung

Helle 1-Zimmer-Altbauwohnung in Leipzig-Volkmarsdorf

- 4.Obergeschoss eines gepflegten Hauses (Baujahr 1900)
- Neue Einbauküche wird aktuell eingebaut (Produkt siehe Fotos)
- Neuer Designbelag in Holzoptik in der Küche (Verlegung läuft)
- Gefliestes Badezimmer mit Badewanne, guter Zustand
- Isolierglasfenster
- Kellerabteil inklusive
- Abstellkammer im Treppenhaus inklusive

## Ausstattung

Fenster:

- Isolierglasfenster mit grün gestrichenen Holzrahmen

Wände:

- Rauhfasertapete, weiß gestrichen

Boden Wohnraum:

- Klickparkett

Badezimmer:

- Badewanne
- Waschbecken
- wandhängendes WC
- Spiegel
- Waschmaschinenanschluss
- Handtuchheizkörper

Küche:

- Wird aktuell komplett neu renoviert
- Neuer Designbelag in Holzoptik
- Neue Einbauküche inkl. Ofen, Kühlschrank und Spüle

### **Fußboden:**

Laminat, Vinyl / PVC

### **Weitere Ausstattung:**

Keller, Einbauküche

## Sonstiges

Bitte übersenden Sie zusammen mit Ihrer Anfrage UNBEDINGT eine Mieterselbstauskunft (Muster unter Dateien)

## **Lage**

- Parks und Grünanlagen in unmittelbarer Umgebung
- Lebendige Nachbarschaft mit guter Infrastruktur
- Geschäfte des täglichen Bedarfs fußläufig erreichbar
- ÖPNV direkt um die Ecke, inkl. Zugverbindungen ins Umland

### **Infrastruktur:**

Apotheke, Lebensmittel-Discount, Allgemeinmediziner, Kindergarten, Grundschule, Hauptschule, Realschule, Gymnasium, Gesamtschule, Öffentliche Verkehrsmittel

# Exposé - Energieausweis

Energieausweistyp	Verbrauchsausweis
Erstellungsdatum	ab 1. Mai 2014
Endenergieverbrauch	128,00 kWh/(m <sup>2</sup> a)
Energieeffizienzklasse	D

## Exposé - Galerie



Flur

# Exposé - Galerie



Bad mit Badewanne



Badezimmer

# Exposé - Galerie



Badezimmer



Flur

# Exposé - Galerie



Küche (wird noch renoviert)



Neue Einbauküche

# Exposé - Galerie



Blick aus dem Fenster



Treppenhaus

# Exposé - Galerie



Durchfahrt



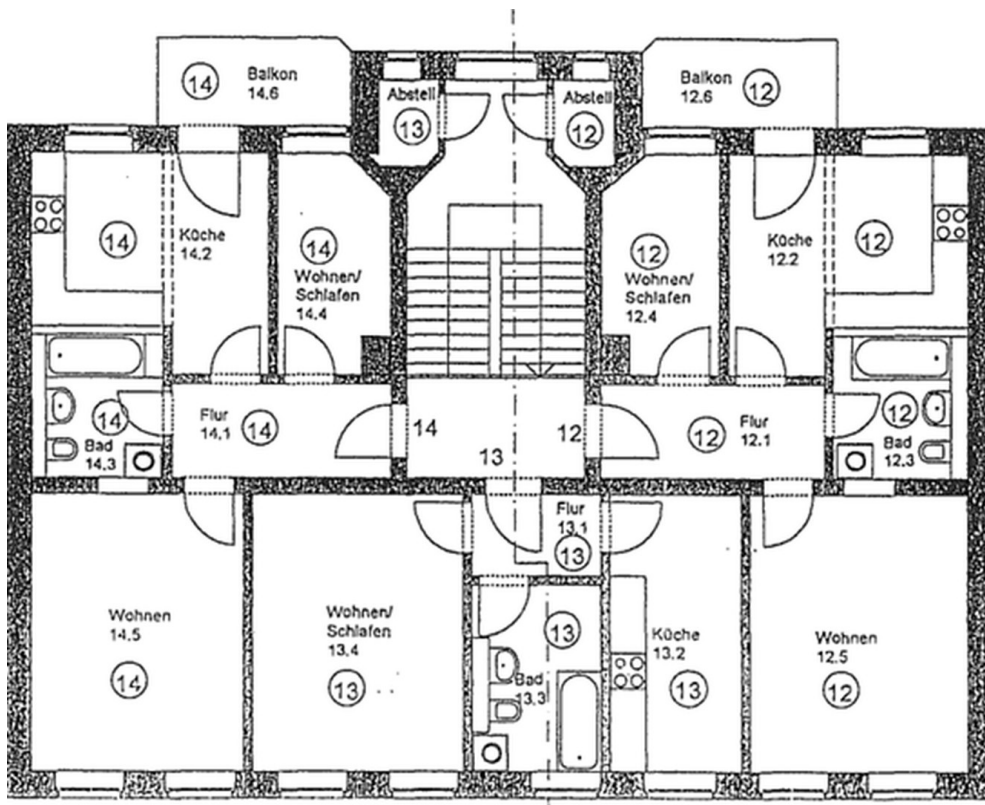
Innenhof

# Exposé - Galerie

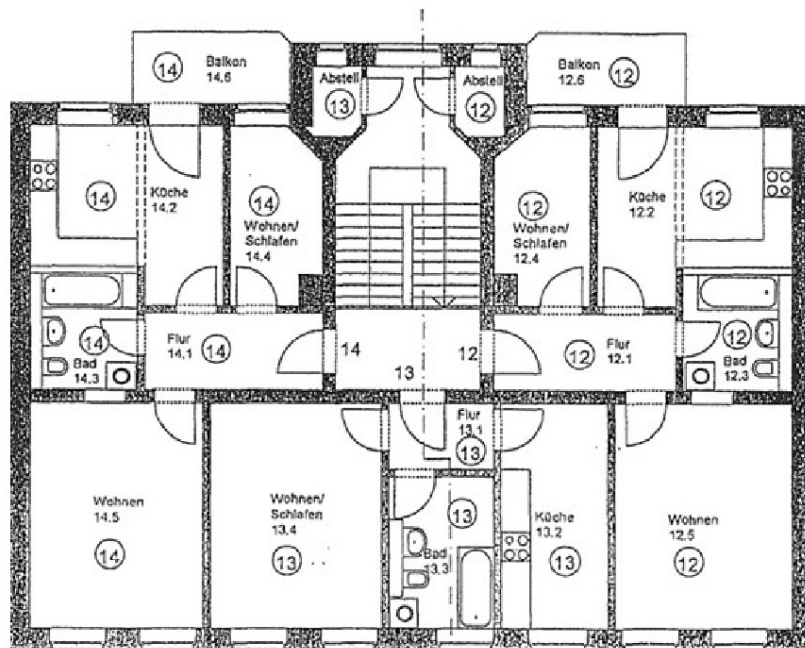


Blick von der Straße

# Exposé - Grundrisse



# Exposé - Grundrisse



# Exposé - Anhänge

1. Energieausweis
2. Vorlage Mieterselbstauskunft

# Energieausweis für Wohngebäude



gemäß den §§ 16 ff. der Energieeinsparverordnung (EnEV) vom <sup>1)</sup> 18.11.2013

SN-2015-000718675

Registriernummer <sup>2)</sup>

13.11.2025

3363

1229889

Gültig bis

Objektnummer

ista Energieausweis-Nummer

## Gebäude

Mehrfamilienhaus - Mittelhaus

Gebäudetyp

Konradstr. 45 ; 04315 Leipzig

Adresse

Gebäudeteil

1900

Baujahr Gebäude <sup>3)</sup>

2000

Baujahr Wärmeerzeuger <sup>3) 4)</sup>

16

Anzahl Wohnungen

799,40 m<sup>2</sup>

nach §19 EnEV aus der Wohnfläche ermittelt

Gebäudenutzfläche (A<sub>N</sub>)

Schweres Erdgas

Wesentliche Energieträger für Heizung und Warmwasser <sup>3)</sup>

keine

keine

Art der erneuerbaren Energien

Verwendung der erneuerbaren Energien

Art der Lüftung/Kühlung

Fensterlüftung

Lüftungsanlage mit Wärmerückgewinnung

Anlage zur

Schachtlüftung

Lüftungsanlage ohne Wärmerückgewinnung

Kühlung

Anlass der Ausstellung des Energieausweises

Neubau

Vermietung/Verkauf

Modernisierung (Änderung/Erweiterung)

Sonstiges (freiwillig)

## Hinweise zu den Angaben über die energetische Qualität des Gebäudes

Die energetische Qualität eines Gebäudes kann durch die Berechnung des **Energiebedarfs** unter Annahme von standardisierten Randbedingungen oder durch die Auswertung des **Energieverbrauchs** ermittelt werden. Als Bezugsfläche dient die energetische Gebäudenutzfläche nach der EnEV, die sich in der Regel von den allgemeinen Wohnflächenangaben unterscheidet. Die angegebenen Vergleichswerte sollen überschlägige Vergleiche ermöglichen (**Erläuterungen siehe Seite 5**). Teil des Energieausweises sind die Modernisierungsempfehlungen (Seite 4).

Der Energieausweis wurde auf der Grundlage von Berechnungen des **Energiebedarfs** erstellt (Energiebedarfsausweis). Die Ergebnisse sind auf **Seite 2** dargestellt. Zusätzliche Informationen zum Verbrauch sind freiwillig.

Der Energieausweis wurde auf der Grundlage von Auswertungen des **Energieverbrauchs** erstellt (Energieverbrauchsausweis). Die Ergebnisse sind auf **Seite 3** dargestellt.

Datenerhebung Bedarf/Verbrauch durch

Eigentümer

Aussteller

Dem Energieausweis sind zusätzliche Informationen zur energetischen Qualität beigelegt (freiwillige Angabe).

## Hinweise zur Verwendung des Energieausweises

Der Energieausweis dient lediglich der Information. Die Angaben im Energieausweis beziehen sich auf das gesamte Wohngebäude oder den oben bezeichneten Gebäudeteil. Der Energieausweis ist lediglich dafür gedacht, einen überschlägigen Vergleich von Gebäuden zu ermöglichen.

Aussteller

ista Deutschland GmbH

Dipl.-Ing. (FH) Paul Czembor

Westringstraße 53

04435 Schkeuditz

13.11.2015

*P. Czembor*

Datum, Unterschrift des Ausstellers

1) Datum der angewendeten EnEV, gegebenenfalls angewendeten Änderungsverordnung zur EnEV

2) Bei nicht rechtzeitiger Zuteilung der Registriernummer (§ 17 Absatz 4 Satz 4 und EnEV) ist das Datum der Antragstellung einzutragen; die Registriernummer ist nach deren Eingang nachträglich einzusetzen.

3) Mehrfachangaben möglich

4) bei Wärmenetzen Baujahr der Übergabestation

# Energieausweis für Wohngebäude

gemäß den §§ 16 ff. der Energieeinsparverordnung (EnEV) vom <sup>1)</sup> 18.11.2013

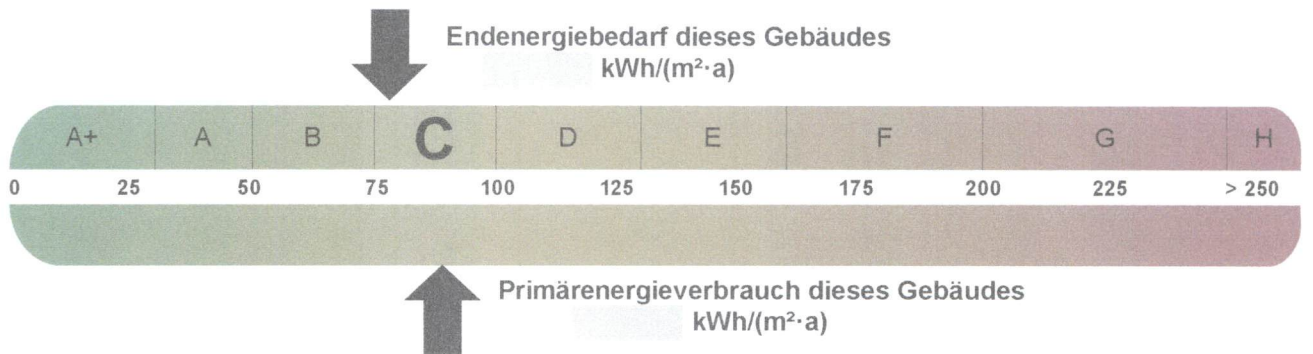
## Berechneter Energiebedarf des Gebäudes

SN-2015-000718675

Registriernummer <sup>2)</sup>

### Energiebedarf

CO<sub>2</sub>-Emissionen <sup>3)</sup>  kg/(m<sup>2</sup>·a)



#### Anforderungen gemäß EnEV <sup>4)</sup>

#### Für Energiebedarfsberechnungen verwendetes Verfahren

##### Primärenergiebedarf

Ist-Wert  kWh/(m<sup>2</sup>·a) Anforderungswert  kWh/(m<sup>2</sup>·a)

Verfahren nach DIN V 4108-6 und DIN V 4701-10

##### Energetische Qualität der Gebäudehülle H<sub>T</sub><sup>-</sup>

Ist-Wert  W/(m<sup>2</sup>·K) Anforderungswert  kWh/(m<sup>2</sup>·a)

Verfahren nach DIN V 18599

Sommerlicher Wärmeschutz (bei Neubau)  eingehalten

Regelung nach § 3 Absatz 5 EnEV

Vereinfachungen nach § 9 Absatz 2 EnEV

### Endenergiebedarf dieses Gebäudes

(Pflichtangabe in Immobilienanzeigen)

kWh/(m<sup>2</sup>·a)

#### Angaben zum EEWärmeG<sup>5)</sup>

Nutzung erneuerbarer Energien zur Deckung des Wärme- und Kältebedarfs auf Grund des Erneuerbare-Energien-Wärmegesetzes (EEWärmeG)

Art:  Deckungsanteil:  %  
 %  
 %

#### Ersatzmaßnahmen<sup>6)</sup>

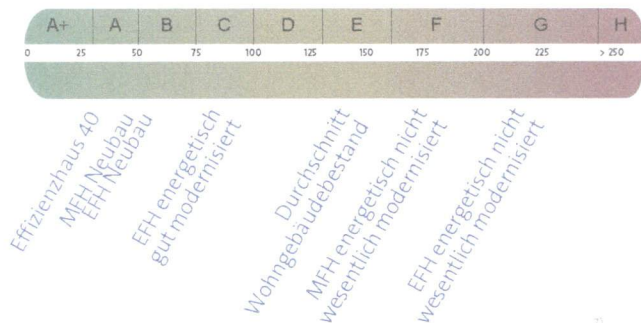
Die Anforderungen des EEWärmeG werden durch die Ersatzmaßnahme nach § 7 Absatz 1 Nummer 2 EEWärmeG erfüllt.

- Die nach § 7 Absatz 1 Nummer 2 EEWärmeG verschärften Anforderungswerte der EnEV sind eingehalten.
- Die in Verbindung mit § 8 EEWärmeG um verschärften Anforderungswerte der EnEV sind eingehalten.  %

Verschärfter Anforderungswert Primärenergiebedarf:  kWh/(m<sup>2</sup>·a)

Verschärfter Anforderungswert für die energetische Qualität der Gebäudehülle H<sub>T</sub><sup>-</sup>:  W/(m<sup>2</sup>·K)

#### Vergleichswerte Endenergiebedarf



#### Erläuterungen zum Berechnungsverfahren

Die Energieeinsparverordnung lässt für die Berechnung des Energiebedarfs unterschiedliche Verfahren zu, die im Einzelfall zu unterschiedlichen Ergebnissen führen können. Insbesondere wegen standardisierter Randbedingungen erlauben die angegebenen Werte keine Rückschlüsse auf den tatsächlichen Energieverbrauch. Die ausgewiesenen Bedarfswerte der Skala sind spezifische Werte nach der EnEV pro Quadratmeter Gebäudenutzfläche (A<sub>n</sub>), die im Allgemeinen größer ist als die Wohnfläche des Gebäudes.

1) siehe Fußnote 1 auf Seite 1 des Energieausweises

2) siehe Fußnote 2 auf Seite 1 des Energieausweises

3) freiwillige Angabe

4) nur bei Neubau sowie bei Modernisierung im Fall des § 16 Absatz 1 Satz 3 EnEV

5) nur bei Neubau

6) nur bei Neubau im Fall der Anwendung von § 7 Absatz 1 Nummer 2 EEWärmeG

7) EFH: Einfamilienhaus, MFH: Mehrfamilienhaus

# Energieausweis für Wohngebäude

gemäß den §§ 16 ff. der Energieeinsparverordnung (EnEV) vom <sup>1)</sup> 18.11.2013

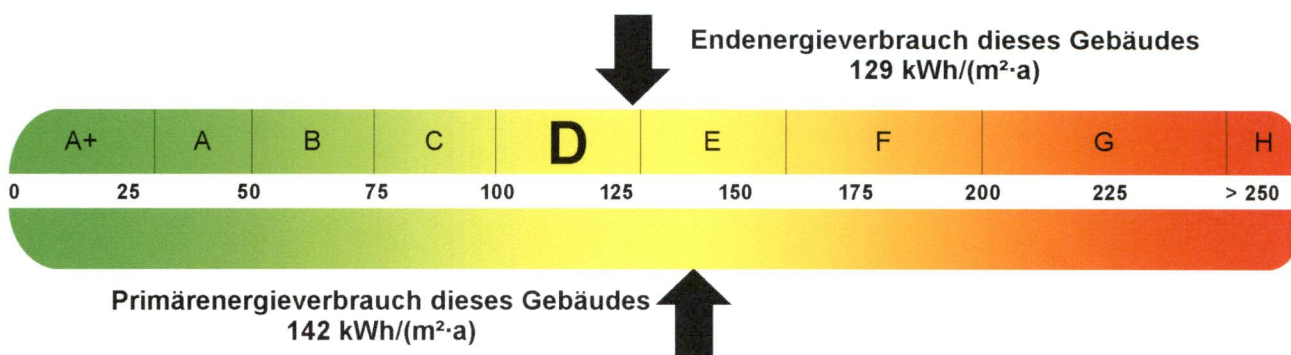


## Erfasster Energieverbrauch des Gebäudes

SN-2015-000718675

Registriernummer <sup>2)</sup>

### Energieverbrauch



### Endenergieverbrauch dieses Gebäudes

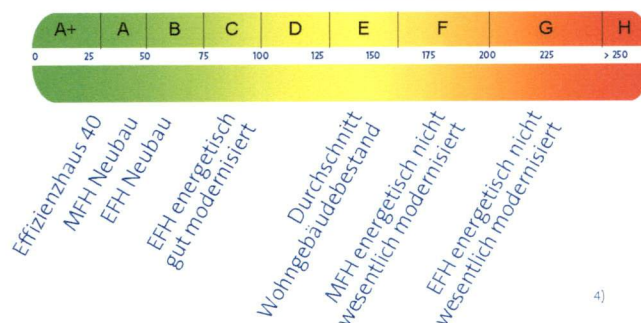
[Pflichtangabe für Immobilienanzeigen]

**129** kWh/(m<sup>2</sup>·a)

### Verbrauchserfassung – Heizung und Warmwasser

Zeitraum		Energieträger <sup>3)</sup>	Primär-energie-faktor	Energieverbrauch [kWh]	Anteil Warmwasser [kWh]	Anteil Heizung [kWh]	Klima-faktor
von	bis						
01.01.12	31.12.12	Schweres Erdgas	1,10	117.063	41.599	75.464	1.07
01.01.13	31.12.13	Schweres Erdgas	1,10	107.519	31.335	76.184	1.03
01.01.14	31.12.14	Schweres Erdgas	1,10	85.139	31.064	54.075	1.25
01.01.12	31.12.14	Leerstandszuschlag	1,10	18.313	11.964		

### Vergleichswerte Endenergie



Die modellhaft ermittelten Vergleichswerte beziehen sich auf Gebäude, in denen die Wärme für Heizung und Warmwasser durch Heizkessel im Gebäude bereitgestellt wird.

Soll ein Energieverbrauch eines mit Fern- oder Nahwärme beheizten Gebäudes verglichen werden, ist zu beachten, dass hier normalerweise ein um 15 bis 30% geringerer Energieverbrauch als bei vergleichbaren Gebäuden mit Kesselheizung zu erwarten ist.

### Erläuterungen zum Verfahren

Das Verfahren zur Ermittlung des Energieverbrauchs ist durch die Energieeinsparverordnung vorgegeben. Die Werte der Skala sind spezifische Werte pro Quadratmeter Gebäudenutzfläche ( $A_{n,i}$ ) nach der Energieeinsparverordnung, die im Allgemeinen größer ist als die Wohnfläche des Gebäudes. Der tatsächliche Energieverbrauch einer Wohnung oder eines Gebäudes weicht insbesondere wegen des Witterungseinflusses und sich ändernden Nutzerverhaltens vom angegebenen Energieverbrauch ab.

1) siehe Fußnote 1 auf Seite 1 des Energieausweises

2) siehe Fußnote 2 auf Seite 1 des Energieausweises

3) gegebenenfalls auch Leerstandszuschläge, Warmwasser- oder Kühlpauschale in mWh 4) EFH: Einfamilienhaus, MFH: Mehrfamilienhaus

# Energieausweis für Wohngebäude

gemäß den §§ 16 ff. der Energieeinsparverordnung (EnEV) vom <sup>1)</sup> 18.11.2013



SN-2015-000718675

Registriernummer <sup>2)</sup>

## Empfehlungen des Ausstellers

### Empfehlungen zur kostengünstigen Modernisierung

Maßnahmen zur kostengünstigen Verbesserung der Energieeffizienz sind  möglich  nicht möglich

Empfohlene Modernisierungsmaßnahmen

Nr.	Bau- oder Anlagenteile	Maßnahmenbeschreibung in einzelnen Schritten	empfohlen		(freiwillige Angaben)	
			in Zusammenhang mit größerer Modernisierung	als Einzelmaßnahme	geschätzte Amortisationszeit	geschätzte Kosten pro eingesparte Kilowattstunde Endenergie
1	Außenwand	Prüfen Sie die Dämmung Ihrer Außenwand	<input type="checkbox"/>	<input checked="" type="checkbox"/>		
2	Kellerdecke / unterer Gebäudeabschluss	Prüfen Sie die Dämmung des unteren Gebäudeabschlusses	<input type="checkbox"/>	<input checked="" type="checkbox"/>		
			<input type="checkbox"/>	<input type="checkbox"/>		
			<input type="checkbox"/>	<input type="checkbox"/>		
			<input type="checkbox"/>	<input type="checkbox"/>		
			<input type="checkbox"/>	<input type="checkbox"/>		
			<input type="checkbox"/>	<input type="checkbox"/>		
			<input type="checkbox"/>	<input type="checkbox"/>		
			<input type="checkbox"/>	<input type="checkbox"/>		
			<input type="checkbox"/>	<input type="checkbox"/>		

weitere Empfehlungen auf gesondertem Blatt

**Hinweis:** Modernisierungsempfehlungen für das Gebäude dienen lediglich der Information. Sie sind nur kurz gefasste Hinweise und kein Ersatz für eine Energieberatung.

Genauere Angaben zu den Empfehlungen sind erhältlich bei / unter:

Keine weiteren Angaben möglich.

### Ergänzende Erläuterungen zu den Angaben im Energieausweis (Angaben freiwillig)

1) siehe Fußnote 1 auf Seite 1 des Energieausweises

2) siehe Fußnote 2 auf Seite 1 des Energieausweises

## Erläuterungen

### Angabe Gebäudeteil – Seite 1

Bei Wohngebäuden, die zu einem nicht unerheblichen Anteil zu anderen als Wohnzwecken genutzt werden, ist die Ausstellung des Energieausweises gemäß dem Muster nach Anlage 6 auf den Gebäudeteil zu beschränken, der getrennt als Wohngebäude zu behandeln ist (siehe im Einzelnen § 22 EnEV). Dies wird im Energieausweis durch die Angabe „Gebäudeteil“ deutlich gemacht.

### Erneuerbare Energien – Seite 1

Hier wird darüber informiert, wofür und in welcher Art erneuerbare Energien genutzt werden. Bei Neubauten enthält Seite 2 (Angaben zum EEWärmeG) dazu weitere Angaben.

### Energiebedarf – Seite 2

Der Energiebedarf wird hier durch den Jahres-Primärenergiebedarf und den Endenergiebedarf dargestellt. Diese Angaben werden rechnerisch ermittelt. Die angegebenen Werte werden auf der Grundlage der Bauunterlagen bzw. gebäudebezogener Daten und unter Annahme von standardisierten Randbedingungen (z.B. standardisierte Klimadaten, definiertes Nutzerverhalten, standardisierte Innentemperatur und innere Wärmegewinne usw.) berechnet. So lässt sich die energetische Qualität des Gebäudes unabhängig vom Nutzerverhalten und von der Wetterlage beurteilen. Insbesondere wegen der standardisierten Randbedingungen erlauben die angegebenen Werte keine Rückschlüsse auf den tatsächlichen Energieverbrauch.

### Primärenergiebedarf – Seite 2

Der Primärenergiebedarf bildet die Energieeffizienz des Gebäudes ab. Er berücksichtigt neben der Endenergie auch die sogenannte „Vorkette“ (Erkundung, Gewinnung, Verteilung, Umwandlung) der jeweils eingesetzten Energieträger (z.B. Heizöl, Gas, Strom, erneuerbare Energien etc.). Ein kleiner Wert signalisiert einen geringen Bedarf und damit eine hohe Energieeffizienz sowie eine die Ressourcen und die Umweltschonende Energienutzung. Zusätzlich können die mit dem Energiebedarf verbundenen CO<sub>2</sub>-Emissionen des Gebäudes freiwillig angegeben werden.

### Energetische Qualität der Gebäudehülle – Seite 2

Angegeben ist der spezifische, auf die wärmeübertragende Umfassungsfläche bezogene Transmissionswärmeverlust (Formelzeichen in der EnEV: HT'). Er beschreibt die durchschnittliche energetische Qualität aller wärmeübertragenden Umfassungsflächen (Außenwände, Decken, Fenster etc.) eines Gebäudes. Ein kleiner Wert signalisiert einen guten baulichen Wärmeschutz. Außerdem stellt die EnEV Anforderungen an den sommerlichen Wärmeschutz (Schutz vor Überhitzung) eines Gebäudes.

### Endenergiebedarf – Seite 2

Der Endenergiebedarf gibt die nach technischen Regeln berechnete, jährlich benötigte Energiemenge für Heizung, Lüftung und Warmwasseraufbereitung an. Er wird unter Standardklima- und Standardnutzungsbedingungen errechnet und ist ein Indikator für die Energieeffizienz eines Gebäudes und seiner Anlagentechnik. Der Endenergiebedarf ist die Energiemenge, die dem Gebäude unter Annahme von standardisierten Bedingungen und unter Berücksichtigung der Energieverluste zugeführt werden muss, damit die standardisierte Innentemperatur, der Warmwasserbedarf und die notwendige Lüftung sichergestellt werden können. Ein kleiner Wert signalisiert einen geringen Bedarf und damit eine hohe Energieeffizienz.

### Angaben zum EEWärmeG – Seite 2

Nach dem EEWärmeG müssen Neubauten in bestimmtem Umfang erneuerbare Energien zur Deckung des Wärme- und Kältebedarfs nutzen. In dem Feld „Angaben zum EEWärmeG“ sind die Art der eingesetzten erneuerbaren Energien und der prozentuale Anteil der Pflichterfüllung abzulesen. Das Feld „Ersatzmaßnahmen“ wird ausgefüllt, wenn die Anforderungen des EEWärmeG teilweise oder vollständig durch Maßnahmen zur Einsparung von Energie erfüllt werden. Die Angaben dienen gegenüber der zuständigen Behörde als Nachweis des Umfangs der Pflichterfüllung durch die Ersatzmaßnahme und der Einhaltung der für das Gebäude geltenden verschärften Anforderungswerte der EnEV.

### Endenergieverbrauch – Seite 3

Der Endenergieverbrauch wird für das Gebäude auf der Basis der Abrechnungen von Heiz- und Warmwasserkosten nach der Heizkostenverordnung oder auf Grund anderer geeigneter Verbrauchsdaten ermittelt. Dabei werden die Energieverbrauchsdaten des gesamten Gebäudes und nicht der einzelnen Wohneinheiten zugrunde gelegt. Der erfasste Energieverbrauch für die Heizung wird anhand der konkreten örtlichen Wetterdaten und mithilfe von Klimafaktoren auf einen deutschlandweiten Mittelwert umgerechnet. So führt beispielsweise ein hoher Verbrauch in einem einzelnen harten Winter nicht zu einer schlechteren Beurteilung des Gebäudes. Der Endenergieverbrauch gibt Hinweise auf die energetische Qualität des Gebäudes und seiner Heizungsanlage. Ein kleiner Wert signalisiert einen geringen Verbrauch. Ein Rückschluss auf den künftig zu erwartenden Verbrauch ist jedoch nicht möglich; insbesondere können die Verbrauchsdaten einzelner Wohneinheiten stark differieren, weil sie von der Lage der Wohneinheiten im Gebäude, von der jeweiligen Nutzung und dem individuellen Verhalten der Bewohner abhängen.

Im Fall längerer Leerstände wird hierfür ein pauschaler Zuschlag rechnerisch bestimmt und in die Verbrauchserfassung einbezogen. Im Interesse der Vergleichbarkeit wird bei dezentralen, in der Regel elektrisch betriebenen Warmwasseranlagen der typische Verbrauch über eine Pauschale berücksichtigt: Gleiches gilt für den Verbrauch von eventuell vorhandenen Anlagen zur Raumkühlung. Ob und inwieweit die genannten Pauschalen in die Erfassung eingegangen sind, ist der Tabelle „Verbrauchserfassung“ zu entnehmen.

### Primärenergieverbrauch – Seite 3

Der Primärenergieverbrauch geht aus dem für das Gebäude insgesamt ermittelten Endenergieverbrauch hervor. Wie der Primärenergiebedarf wird er mithilfe von Umrechnungsfaktoren ermittelt, die die Vorkette der jeweils eingesetzten Energieträger berücksichtigen.

### Pflichtangaben für Immobilienanzeigen – Seite 2 und 3

Nach der EnEV besteht die Pflicht, in Immobilienanzeigen die in § 16a Absatz 1 genannten Angaben zu machen. Die dafür erforderlichen Angaben sind dem Energieausweis zu entnehmen, je nach Ausweisart der Seite 2 oder 3.

### Vergleichswerte – Seite 2 und 3

Die Vergleichswerte auf Endenergieebene sind modellhaft ermittelte Werte und sollen lediglich Anhaltspunkte für grobe Vergleiche der Werte dieses Gebäudes mit den Vergleichswerten anderer Gebäude sein. Es sind Bereiche angegeben, innerhalb derer ungefähr die Werte für die einzelnen Vergleichskategorien liegen.

1) siehe Fußnote 1 auf Seite 1 des Energieausweises

DV 11 1,45 Deutsche Post 



\*K4041\*0000004\*

WEG  
"Konradstr. 45"  
c/o KOWO Immobilienverwaltung GmbH  
Emilienstr. 13  
04107 Leipzig

Kundennummer 0005231364

Telefon 0201 50 79 67 55  
Fax 0341 55003 3550  
E-Mail energieausweis@ista.de

Datum 13.11.2015

EINGEGANGEN

20. Nov. 2015

Erl.....

## Wichtige Unterlagen - Energieausweis für Ihre Liegenschaft

Sehr geehrte Damen und Herren,

wir freuen uns, Ihnen heute den bei uns in Auftrag gegebenen Energieausweis zusenden zu können. Das Dokument informiert ausführlich über den Energieverbrauch pro Quadratmeter Gebäudenutzfläche und Jahr des jeweiligen Gebäudes. Somit leistet er einen wichtigen Beitrag für die Beurteilung der Energieeffizienz Ihrer Liegenschaft.

Bitte denken Sie daran, dass einem potenziellen Käufer oder Mieter der Energieausweis oder eine Kopie spätestens bei der Besichtigung vorzulegen und nach Abschluss des Kauf- bzw. Mietvertrags zu übergeben ist.

Auch in Immobilienanzeigen müssen wichtige Angaben aus dem Energieausweis wie z. B.

- Art des Energieausweises (Bedarfs- oder Verbrauchsausweis)
- Im Energieausweis genannte wesentliche Energieträger des Gebäudes
- Bei Wohngebäuden Baujahr des Gebäudes
- Bei Wohngebäuden die Effizienzklasse laut Energieausweis, sofern ein Energieausweis mit Effizienzklasse vorliegt
- Bei Nichtwohngebäuden müssen die Werte für Strom und Wärme beim Endenergieverbrauch getrennt angegeben werden.

Erläuterungen zum Berechnungsverfahren können Sie den Ausweispapieren entnehmen. Gerne beantworten wir Ihre Fragen auch persönlich. Rufen Sie uns an oder schreiben Sie uns.

Mit freundlichen Grüßen

ista Deutschland GmbH  
Service Center Leipzig

P.S.: Die Rechnung erhalten Sie mit separater Post.

## Erläuterungen

- **Gebäudenutzfläche**

Gemäß § 19 Abs. 2 EnEV muss als Bezugsgröße für die Berechnung des Energieverbrauchs-kennwertes die Gebäudenutzfläche zu Grunde gelegt werden. Dabei darf die Gebäudenutzfläche bei Wohngebäuden mit bis zu zwei Wohneinheiten mit beheiztem Keller pauschal mit dem 1,35-fachen Wert der Wohnfläche, bei sonstigen Wohngebäuden mit dem 1,2-fachen Wert der Wohnfläche angesetzt werden.

- **Endenergieverbrauch**

Die Angaben zum Endenergieverbrauch von Wärme und Strom werden für das Gebäude auf der Basis der Abrechnungen von Heizkosten bzw. der Abrechnungen von Energielieferanten ermittelt. Dabei werden die Energieverbrauchsdaten des gesamten Gebäudes und nicht der einzelnen Nutzeinheiten zugrunde gelegt. Die so ermittelten Werte sind spezifische Werte pro Quadratmeter Nettogrundfläche nach der EnEV. Der erfasste Energieverbrauch für die Heizung wird anhand der konkreten örtlichen Wetterdaten und mithilfe von Klimafaktoren auf einen deutschlandweiten Mittelwert umgerechnet. Die Angaben zum Endenergieverbrauch geben Hinweise auf die energetische Qualität des Gebäudes.

- **Leerstände**

Der Gesetzgeber schreibt vor, dass bei einer Leerstandsquote von mehr als 5% kalkulatorische Zuschläge auf den Energieverbrauch vorgenommen werden müssen. Daher können die ausgewiesenen und die von Ihnen übermittelten Brennstoffmengen bei längerem Leerstand voneinander abweichen.

- **Primärenergieverbrauch**

Der Primärenergieverbrauch geht aus dem für das Gebäude insgesamt ermittelten Endenergieverbrauch für Wärme und Strom hervor. Wie der Primärenergiebedarf wird er mithilfe von Umrechnungsfaktoren ermittelt, die die Vorkette der jeweils eingesetzten Energieträger berücksichtigen.

# Mieterselbstauskunft

Angaben zum Mietobjekt:

---



---

Mietbeginn: \_\_\_\_\_

Gewünschter Einzugstermin: \_\_\_\_\_

Nettokaltmiete: \_\_\_\_\_

Betriebskostenvorauszahlungen: \_\_\_\_\_

Kaution: \_\_\_\_\_

Mietinteressent/in	Mietinteressent/in
Name / Vorname	Name / Vorname
Geburtsdatum	Geburtsdatum
Familienstand (ledig, verheiratet)	Familienstand (ledig, verheiratet)
bisherige Anschrift	bisherige Anschrift
Telefon privat	Telefon privat
Telefon mobil	Telefon mobil
E-Mail-Adresse	E-Mail-Adresse
bisheriger Vermieter	bisheriger Vermieter
Anschrift/Telefon	Anschrift/Telefon

derzeitiger Arbeitgeber	derzeitiger Arbeitgeber
Anschrift/Telefon	Anschrift/Telefon
beschäftigt in ungekündigter Stellung seit	beschäftigt in ungekündigter Stellung seit
derzeitig ausgeübter Beruf	derzeitig ausgeübter Beruf
selbstständig als	selbstständig als
aktuelles monatliches Gesamt-Nettoeinkommen in EURO (bitte Nachweis beifügen)	aktuelles monatliches Gesamt-Nettoeinkommen in EURO (bitte Nachweis beifügen)

Zum Haushalt gehörende Kinder, Verwandte, Hausangestellte oder sonstige Mitbewohner:

Name	Vorname(n)	Verwandtschafts- grad	Geburtsdatum	Eigenes Einkommen (netto)

**Ich / wir erkläre(n) hiermit der Wahrheit entsprechend Folgendes:**

In die Wohnung werden \_\_\_\_\_ Personen einziehen.

Es bestehen keinerlei Absichten oder Gründe, weitere Personen in die Wohnung aufzunehmen oder eine Wohngemeinschaft zu gründen.

Ich / wir habe(n) folgende Haustiere: \_\_\_\_\_

Die Wohnung wird nicht gewerblich genutzt.

Mein / unser derzeitiges Mietverhältnis besteht seit \_\_\_\_\_

Mein / unser derzeitiges Mietverhältnis wurde gekündigt seitens des / der Mieter(s) / Vermieter(s) wegen \_\_\_\_\_

Über die Räumung meiner / unserer Wohnung war / ist ein / kein Räumungsrechtsstreit anhängig.

Es bestehen laufende, regelmäßige Zahlungsverpflichtungen aus:

Teilzahlungsgeschäften in Höhe von \_\_\_\_\_ € monatlich bis zum \_\_\_\_\_

Darlehensverpflichtungen in Höhe von \_\_\_\_\_ € monatlich bis zum \_\_\_\_\_

Eine bis zum \_\_\_\_\_ in Höhe von \_\_\_\_\_ €.

Sonstige Verpflichtungen in Höhe von \_\_\_\_\_ € monatlich.

Ich / wir habe(n) in den letzten drei Jahren weder eine eidesstattliche Versicherung / Vermögensauskunft abgegeben, noch erging ein Haftbefehl, noch ist ein solches Verfahren anhängig.

Über mein / unser Vermögen wurde in den letzten fünf Jahren kein Konkurs- oder Vergleichsverfahren bzw. Insolvenzverfahren eröffnet bzw. die Eröffnung mangels Masse abgewiesen. Solche Verfahren sind derzeit auch nicht anhängig.

Ich bin / wir sind in der Lage, eine Mietsicherheit von \_\_\_\_\_ € zu leisten und die geforderte Miete laufend zu zahlen.

Ich bin / wir sind mit einer Verwendung der angegebenen Daten für eigene Zwecke des / der Vermieter(s) gemäß dem Bundesdatenschutzgesetz einverstanden.

Eine Mietschuldenfreiheitsbescheinigung ist beigelegt.

Eine SCHUFA-Auskunft über meine / unsere finanziellen Verhältnisse ist beigelegt.

### **Wichtige Hinweise und Tipps**

Sollte sich nach Abschluss des Mietvertrags herausstellen, dass einzelne Angaben falsch sind, ist die Vermieterseite berechtigt, den Mietvertrag anzufechten bzw. diesen fristgerecht gegebenenfalls sofort fristlos zu kündigen.

Bei der Frage nach dem Familienstand und dem Namen und der Anschrift des bisherigen Vermieters darf der Mieter falsche bzw. keine Angaben machen, ohne dass hieraus ein Kündigungsrecht des Vermieters folgt.

\_\_\_\_\_, den \_\_\_\_\_

\_\_\_\_\_  
Mietinteressent/in

\_\_\_\_\_  
Mietinteressent/in