

Exposé

Einfamilienhaus in Medow

Altes Schulhaus ca. 50 km bis zur Ostsee



Objekt-Nr. OM-444025

Einfamilienhaus

Verkauf: **175.000 €**

Ansprechpartner:
Petra Forstik

17391 Medow
Mecklenburg-Vorpommern
Deutschland

Baujahr	1902	Energieträger	Öl
Grundstücksfläche	999,00 m ²	Übernahme	Nach Vereinbarung
Etagen	2	Zustand	renovierungsbedürftig
Zimmer	7,00	Badezimmer	1
Wohnfläche	156,00 m ²	Garagen	3
Nutzfläche	250,00 m ²	Heizung	Zentralheizung

Exposé - Beschreibung

Objektbeschreibung

Von Privat zu verkaufen:

Solides Backsteinhaus mit Granitsteinfundament und 42cm dicken Backsteinwänden , Holzdielen, angenehme Raumhöhe von ca. 3m, Tondachziegel 1997, 14 Kw-Photovoltaikanlage 2012 und modernem Glasfaseranschluss in ruhiger Ortslage

Ausstattung

Leistungsfähige Photovoltaikanlage, Biokläranlage, massives Nebengebäude aus Backstein mit Teilunterkellerung, grosser Diele , Ölheizung und Stall. Gemüsegarten und kleinem Vorgarten.

Fußboden:

Teppichboden, Fliesen, Sonstiges (s. Text)

Weitere Ausstattung:

Garten, Vollbad, Kamin

Lage

Inmitten eines verkehrsrühigen Dorfes nahe der Peene und ca. 1 Autostunde von der Ostseeküste oder der polnischen Grenze entfernt. Nächster Einkaufsmarkt, Arzt, Kindergarten und Schule in 5 km Entfernung. 15 km bis Anklam oder Jarmen und der A 20.

Infrastruktur:

Öffentliche Verkehrsmittel

Exposé - Energieausweis

Energieausweistyp	Bedarfsausweis
Erstellungsdatum	ab 1. Mai 2014
Endenergiebedarf	250,00 kWh/(m ² a)
Energieeffizienzklasse	H

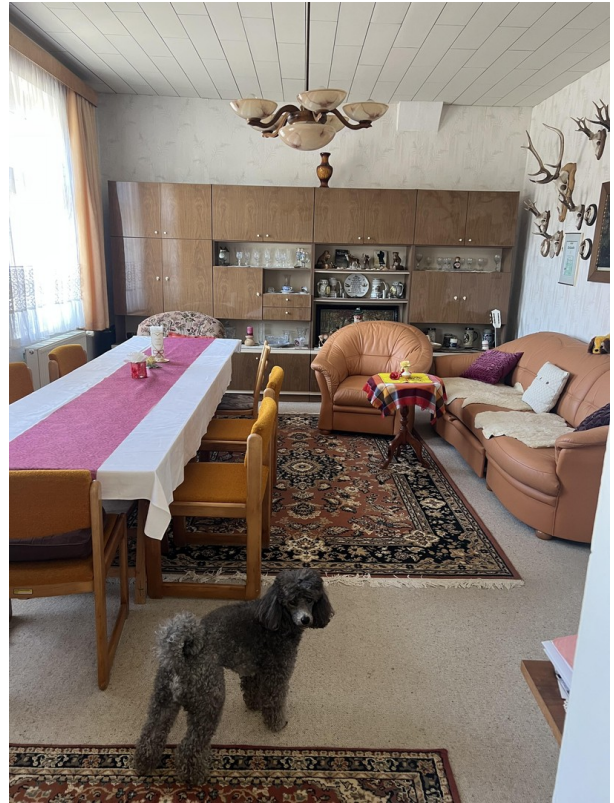
Exposé - Galerie



Exposé - Galerie



Exposé - Galerie



Exposé - Galerie



Exposé - Galerie



Exposé - Galerie



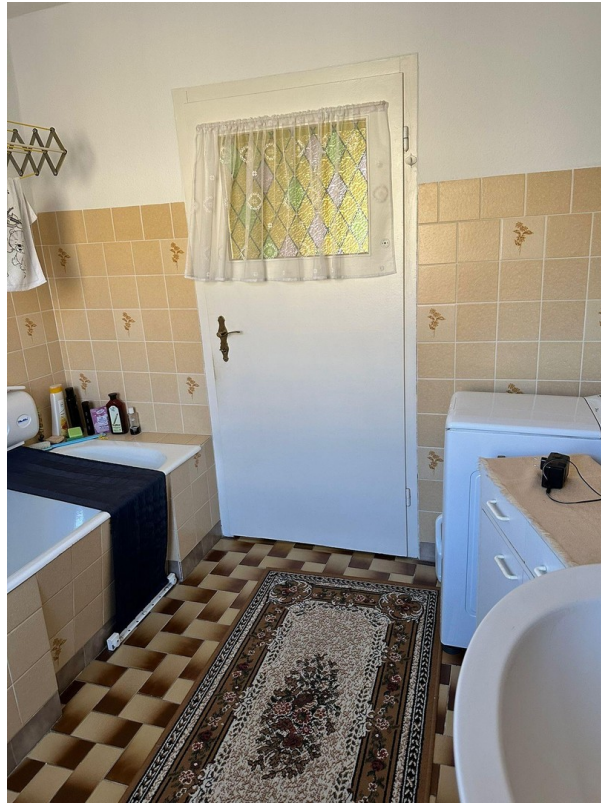
Exposé - Galerie



Exposé - Galerie



Exposé - Galerie



Exposé - Galerie



Exposé - Galerie



Exposé - Galerie



Exposé - Galerie



Exposé - Galerie



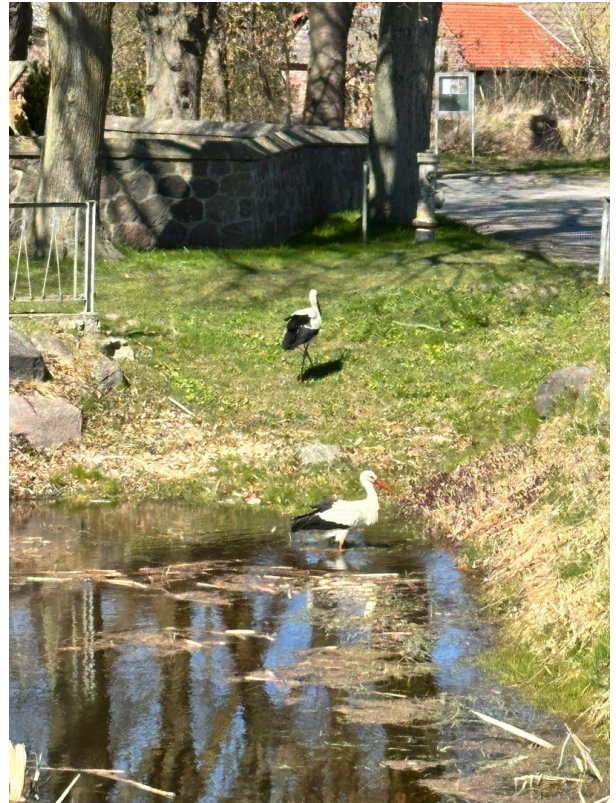
Exposé - Galerie



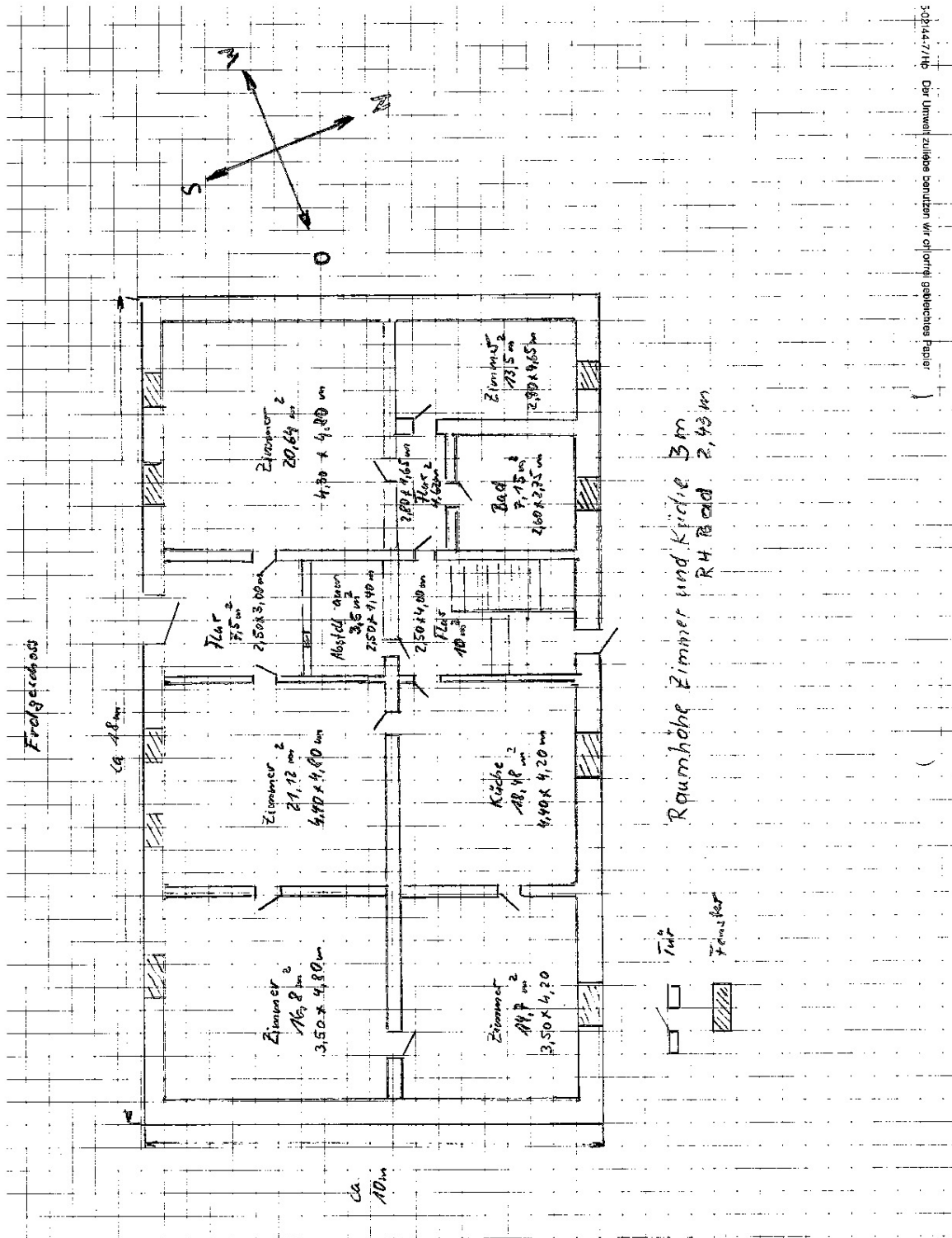
Exposé - Galerie



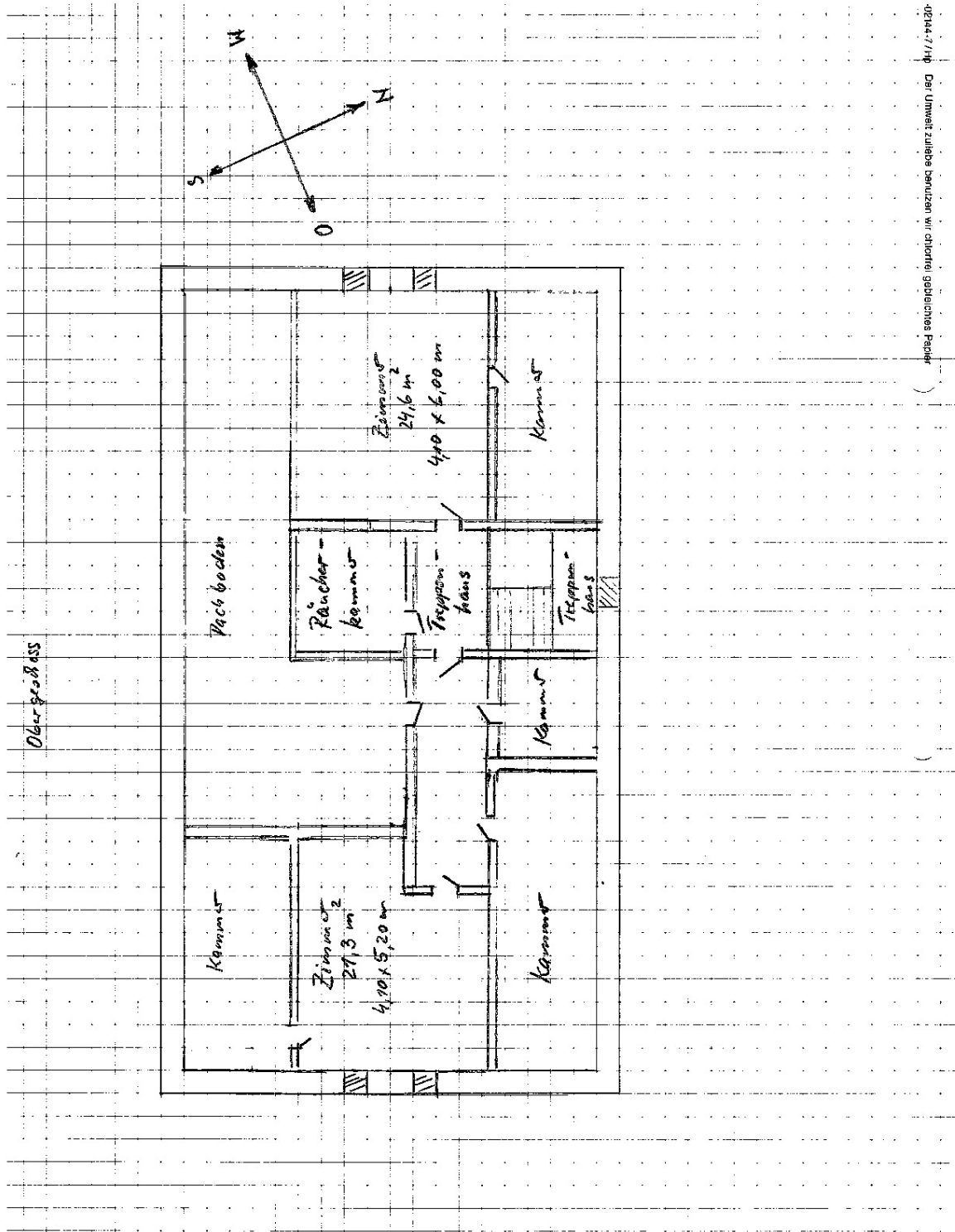
Exposé - Galerie



Exposé - Grundrisse



Exposé - Grundrisse



05/14/17/19 Der Umwelt zuliebe benutzen wir chlorfrei gebleichtes Papier