

Exposé

Loft, Studio, Atelier in Nauen

1-Zimmer Wohnung mit Balkon in Nauen



Objekt-Nr. **OM-443937**

Loft, Studio, Atelier

Vermietung: **320 € + NK**

Ansprechpartner:
Emilia Navarro

Fontaneweg 5
14641 Nauen
Brandenburg
Deutschland

Baujahr	2005	Mietsicherheit	960 €
Etagen	2	Übernahme	Nach Vereinbarung
Zimmer	1,00	Zustand	renoviert
Wohnfläche	28,00 m ²	Schlafzimmer	1
Energieträger	Gas	Badezimmer	1
Nebenkosten	60 €	Etage	1. OG
Heizkosten	40 €	Garagen	1
Summe Nebenkosten	100 €	Heizung	Zentralheizung

Exposé - Beschreibung

Objektbeschreibung

Die Wohnung befindet sich im 1. Obergeschoss eines kleineren Wohnhauses mit insgesamt 2 Etagen. Das Gebäude wurde im Jahr 2005 errichtet und ist in einem normalen, gepflegten Zustand. Es handelt sich um eine 1-Zimmer-Wohnung mit ca. 28 qm Wohnfläche. Der Wohn-, Schlaf- und Küchenbereich ist offen gestaltet und in einem Raum zusammengefasst. Trotz der kompakten Größe ist die Aufteilung praktisch und gut nutzbar. Die Wohnung wurde vor kurzem renoviert.

Ausstattung

Die Wohnung wird möbliert übergeben und ist insgesamt einfach ausgestattet. Im Wohnbereich liegt ein Parkettboden aus Holz. Der Wohn-, Schlaf- und Küchenbereich ist offen gestaltet, die Küche ist im Raum integriert. Das Badezimmer verfügt über eine Dusche und ist funktional gehalten. Es gibt auch einen kleinen Balkon. Zur Wohnung gehört eine Garage in der Nähe vom Gebäude, die bei Bedarf genutzt werden kann, entweder für ein Auto oder als Abstellmöglichkeit. Die Ausstattung ist insgesamt schlicht, aber in Ordnung für den Alltag.

Fußboden:

Parkett

Weitere Ausstattung:

Balkon, Duschbad, Einbauküche

Lage

Die Wohnung liegt in Nauen (Brandenburg) in einer ruhigen Wohngegend. Einkaufsmöglichkeiten sowie öffentliche Verkehrsmittel sind erreichbar. Die Umgebung ist überwiegend wohnlich geprägt.

Infrastruktur:

Apotheke, Lebensmittel-Discount, Allgemeinmediziner, Kindergarten, Grundschule, Öffentliche Verkehrsmittel

Exposé - Energieausweis

Energieausweistyp	Verbrauchsausweis
Erstellungsdatum	ab 1. Mai 2014
Endenergieverbrauch	78,00 kWh/(m ² a)
Energieeffizienzklasse	C



Exposé - Galerie



Hausansicht

Exposé - Galerie



Garage



Hausansicht

Exposé - Galerie



Wohnzimmer



Wohn- und Küchenbereich

Exposé - Galerie



Küche



Wohnzimmer

Exposé - Galerie



Bett



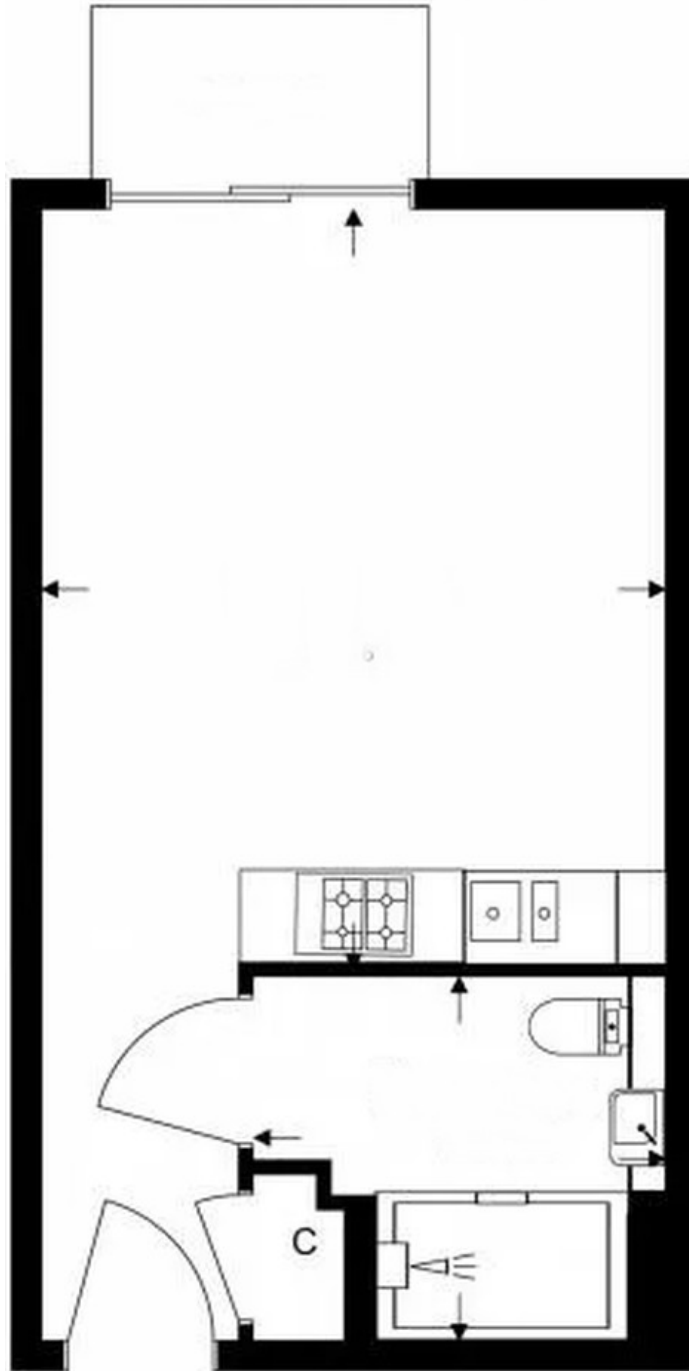
Küche

Exposé - Galerie



Bad

Exposé - Grundrisse



Grundriss