

Exposé

Halle in Lübeck

**3.000 qm ebenerdige Lager-/Abstell-/Produktionshalle
zu vermieten! (In Sanierung)**



Objekt-Nr. OM-443822

Halle

Vermietung: **12.000 € + NK**

Ansprechpartner:
Tim Arnold

Posener Straße 35A
23554 Lübeck
Schleswig-Holstein
Deutschland

Nebenkosten	1.000 €	Zustand	nach Vereinbarung
Summe Nebenkosten	1.000 €	Gesamtfläche	3.000,00 m ²
Übernahme	Nach Vereinbarung	Lager-/Prod.fläches	3.000,00 m ²

Exposé - Beschreibung

Objektbeschreibung

Direkter Kontakt mit dem Vermieter:

Firmengruppe Arnold

Tim Arnold

0151-11678913

Www.firmengruppe-Arnold.de

Es handelt sich bei der angebotenen Halle um eine Kaltlagerhalle mit einer Gesamtfläche von 3.000 qm.

Die Halle befindet sich aktuell in Sanierung, sämtliche auf den Bildern zu sehende Fassadenflächen werden erneuert (ISO-Sandwichpaneel). Sämtliche Dachfenster werden vollständig erneuert, sodass ausreichend Tageslicht die Hallenflächen erreicht.

Die Halle ist befahrbar mit sämtlichen Fahrzeugen, LKW, Sattelschlepper oder ähnlichem.

Zur möglichen Entladung stehen verschiedene Deckenkräne bis zu einer Gesamtlast von 8 Tonnen bereit.

Deckenhöhe ab 6,30 m aufwärts!

Ausreichend Bodenbelastungsmöglichkeiten gegeben.

Diverse Trafostationen lassen eine Stromversorgung bis zu 1.000 kVA ermöglichen.

Aufenthaltsraum / Meisterbüro möglich / vorhanden.

Die Halle ist und bleibt unbeheizt.

Ideal für flexible Nutzungsmöglichkeiten wie Lager, Umschlag, Palettenlager, Fuhrparklager, oder oder oder....

Die monatliche Nettokaltmiete beträgt 12.000,00 Euro (4,00 Euro/qm) zzgl. 1.000,00 Euro Betriebskosten zzgl. 19,00 % Umsatzsteuer. Eine Mietkaution von 36.000,00 Euro ist bei Anmietung zu hinterlegen.

Provisionfrei! Direkte Anmietung vom Eigentümer!

Lage

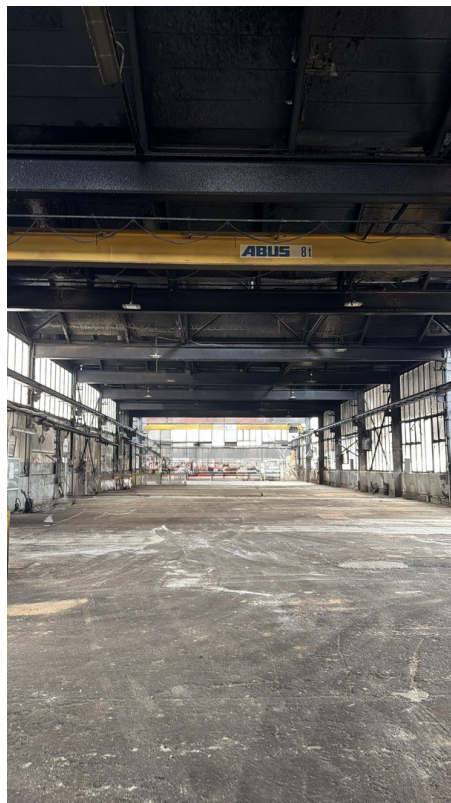
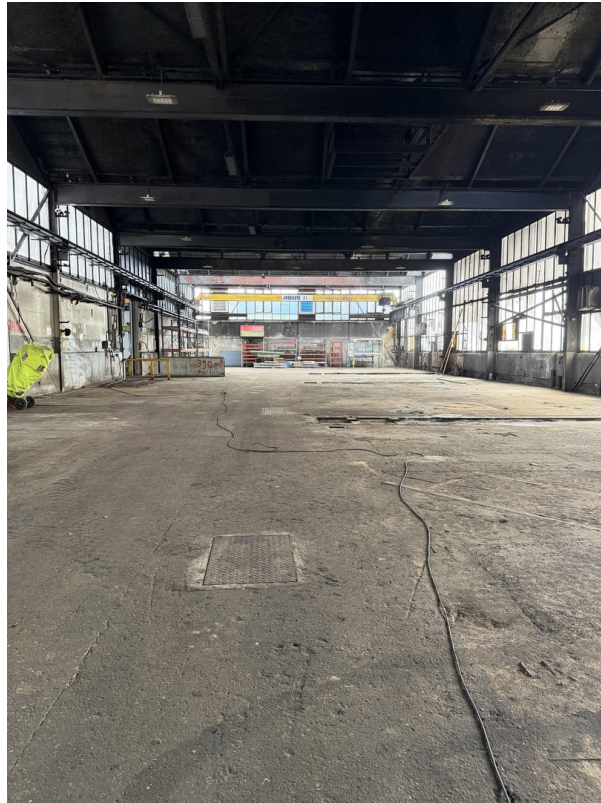
Zentral gelegen im Industrie-/Gewerbegebiet Posener Straße, 23554 Lübeck.

Autobahnanbindung innerhalb von 5 Fahrminuten gegeben! Keine Nutzungseinschränkungen durch Bebauungsplan!

Exposé - Galerie



Exposé - Galerie



Exposé - Galerie

