

Exposé

Dachgeschosswohnung in Eberswalde

Schöne 3-Raum Dachgeschosswohnung mit zwei Keller und einem Stellplätzen im Herzen von Eberswalde



Objekt-Nr. OM-443796

Dachgeschosswohnung

Vermietung: **935 € + NK**

Ansprechpartner:
Benjamin Lange

Schneiderstraße 21
16225 Eberswalde
Brandenburg
Deutschland

Baujahr	1896	Mietsicherheit	2.340 €
Etagen	3	Übernahme	sofort
Zimmer	3,00	Zustand	Erstbez. n. Sanier.
Wohnfläche	85,00 m ²	Badezimmer	1
Energieträger	Gas	Etage	2. OG
Nebenkosten	90 €	Stellplätze	1
Summe Nebenkosten	90 €	Heizung	Etagenheizung

Exposé - Beschreibung

Objektbeschreibung

Zur Vermietung steht eine frisch sanierte und großzügig geschnittene Wohnung in einem ruhigen und gepflegten 3-Parteien-Haus. Mit ca. 85 m² Wohnfläche bietet sie viel Platz zum Wohlfühlen und eignet sich ideal für Paare oder Einzelpersonen.

Der neue Vinylboden in moderner Holzoptik verleiht den Räumen eine warme und gemütliche Atmosphäre. Die Fenster sorgen für eine angenehme Helligkeit und ein freundliches Wohngefühl.

Die Küche bietet ausreichend Platz für eine Einbauküche nach Ihren eigenen Vorstellungen. Das Tageslichtbad ist modern gefliest und mit einer Dusche, einem Waschtisch, einem Waschmaschinenanschluss sowie einem praktischen Handtuchheizkörper ausgestattet.

Die Wohnung überzeugt durch helle, gut geschnittene Räume. Alle drei Zimmer sind separat vom Flur aus begehbar und bieten vielfältige Nutzungsmöglichkeiten – ob als Schlaf-, Kinder-, Wohn-, Arbeits- oder Hobbyräume.

Zusätzlichen Stauraum bieten zwei separat abgetrennte Kellerräume. Im Innenhof steht außerdem ein PKW-Stellplätze zur Verfügung.

Die Wohnung wurde kürzlich vollständig renoviert und wird erstmals nach der Sanierung vermietet – ein echter Erstbezug mit hohem Wohnkomfort.

Ausstattung

Im Februar 2026 wurde eine moderne Gasetagenheizung installiert. Diese ermöglicht eine individuelle Steuerung der Heizleistung und eine verbrauchsgenaue Abrechnung, wodurch Sie volle Kontrolle über Ihre Heizkosten haben. Die Heizkosten sind daher nicht in den Nebenkosten enthalten.

Dank der kurzen Leitungswege entstehen zudem kaum Wärmeverluste, was zu einer besonders effizienten und wirtschaftlichen Wärmeversorgung beiträgt.

Über einen Satellitenanschluss empfangen Sie jegliche Fernsehsender.

Fußboden:
Vinyl / PVC

Weitere Ausstattung:
Keller

Sonstiges

Die ruhige und sehr freundliche Hausgemeinschaft legt großen Wert auf ein respektvolles Miteinander sowie auf die sorgfältige Pflege des gesamten Objekts. Entsprechend der Hausordnung ist die Haltung von Hunden und Katzen nicht gestattet. Andere Haustiere sind nur erlaubt, sofern keine Beeinträchtigung für die übrigen Bewohner entsteht.

Die Reinigung des Hausflurs erfolgt im wöchentlichen Wechsel mit den anderen Parteien. Jede Partei ist dabei ausschließlich für die Reinigung der Treppe und des Flurbereichs zuständig, der zu Ihrer Wohnung führt. Dementsprechend ist dieser Abschnitt alle drei Wochen zu reinigen. Alternativ besteht die Möglichkeit, auf eigene Kosten einen Reinigungsdienst zu beauftragen.

Lage

Die Wohnung befindet sich im Herzen der Innenstadt von Eberswalde und bietet damit eine hohe Wohnqualität. Einkaufsmöglichkeiten, Restaurants, Cafés, Ärzte, Schulen sowie öffentliche Verkehrsmittel sind in wenigen Minuten fußläufig erreichbar. Gleichzeitig sorgt die zentrale Lage für kurze Wege und eine hervorragende Anbindung in alle Richtungen.

Infrastruktur:
Apotheke, Lebensmittel-Discount, Allgemeinmediziner, Kindergarten, Grundschule, Realschule, Gymnasium, Öffentliche Verkehrsmittel

Exposé - Energieausweis

Energieausweistyp	Bedarfsausweis
Erstellungsdatum	ab 1. Mai 2014
Endenergiebedarf	124,20 kWh/(m ² a)
Energieeffizienzklasse	D

Exposé - Galerie



Wohnzimmer

Exposé - Galerie



Wohnzimmer

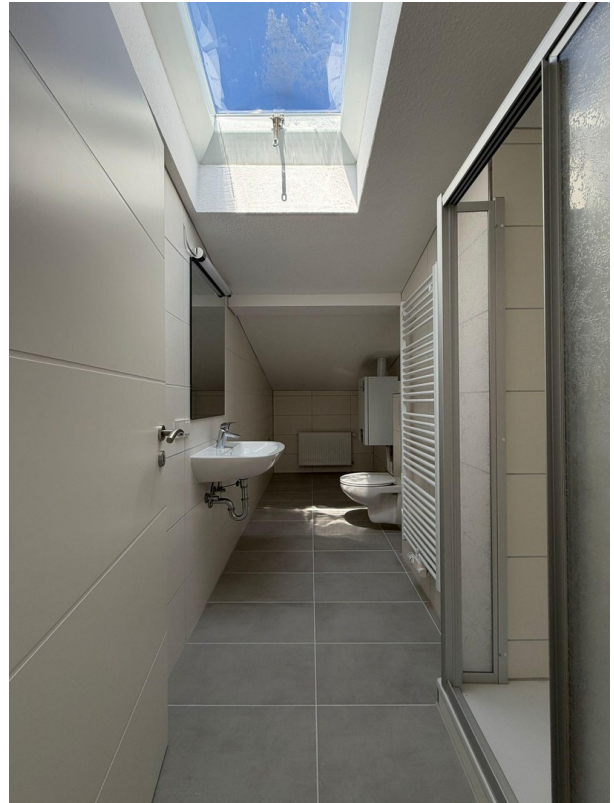


Bad

Exposé - Galerie



Bad



Bad



Schlafzimmer 1

Exposé - Galerie



Schlafzimmer 1



Küche/Essbereich/Flur

Exposé - Galerie



Küche/Essbereich/Flur



Küche/Essbereich/Flur

Exposé - Galerie



Schlafzimmer 2



Schlafzimmer 2

Exposé - Galerie



Frontansicht Haus



Einfahrt

Exposé - Galerie



Hof mit Stellplatz



Eingangstür



Treppenhaus zu Ihrer Wohnung

Exposé - Galerie

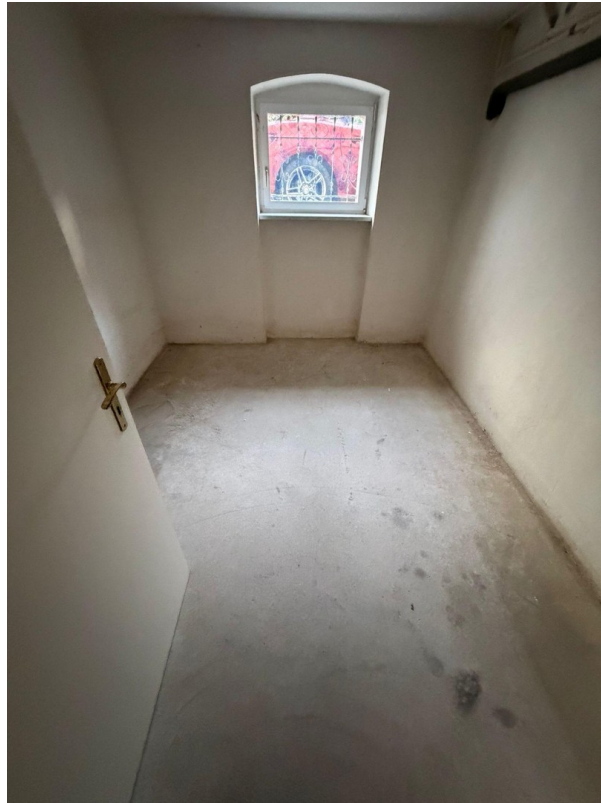


Treppenhaus

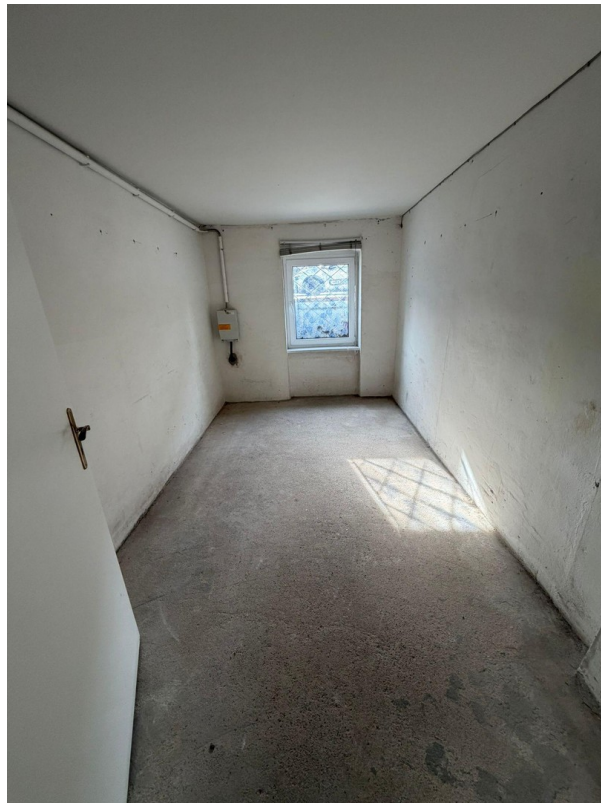


Treppenhaus

Exposé - Galerie



Hobbyraum



Keller

Exposé - Galerie



Abstellraum

Exposé - Grundrisse

