

Exposé

Penthouse in Langwedel

**Penthousewohnung in Langwedel – 63,56 m² – 850 €
Kaltmiete**



Objekt-Nr. OM-443772

Penthouse

Vermietung: **850 € + NK**

Ansprechpartner:
Sascha Dalinger

Kittelweg 11
27299 Langwedel
Niedersachsen
Deutschland

Zimmer	2,00	Schlafzimmer	1
Wohnfläche	63,56 m ²	Stellplätze	1
Übernahme	sofort		

Exposé - Beschreibung

Objektbeschreibung

Zur Vermietung steht eine helle und gut geschnittene 2-Zimmer-Penthousewohnung in Langwedel mit einer Wohnfläche von 63,56 m². Die Wohnung überzeugt durch ihre offene Raumgestaltung und die großen Fenster, die für viel Tageslicht sorgen und eine angenehme Wohnatmosphäre schaffen.

Durch die Penthouse-Lage bietet die Wohnung ein ruhiges Wohnen mit viel Privatsphäre. Die Räume sind optimal aufgeteilt und eignen sich ideal für Singles oder Paare. Die Wohnung befindet sich in einem gepflegten Zustand und ist ab sofort bezugsfrei.

Ausstattung

- Penthousewohnung

- 2 Zimmer

- 63,56 m² Wohnfläche

- Helle, lichtdurchflutete Räume

- Praktischer Grundriss

- Ruhige Wohnlage

- Ab sofort verfügbar

- Kaltmiete: 850 €

Fußboden:

Laminat

Weitere Ausstattung:

Dachterrasse, Aufzug, Einbauküche

Sonstiges

Offene Besichtigung

Für alle Interessenten findet eine offene Besichtigung am 19.04 um 11:00 Uhr statt.

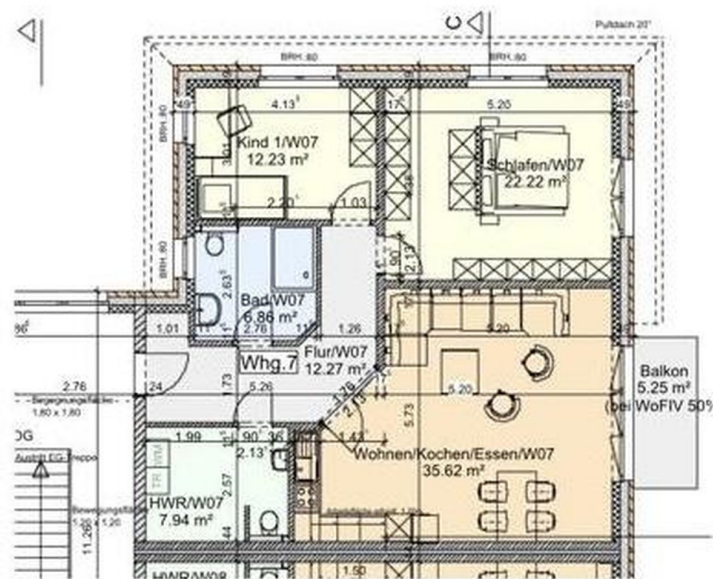
Wir freuen uns auf Ihr Erscheinen.

Lage

Die Wohnung befindet sich in Langwedel in ruhiger und angenehmer Wohnlage im Bundesland Niedersachsen. Die Umgebung ist geprägt von einer guten Mischung aus Natur und Infrastruktur.

Einkaufsmöglichkeiten, Ärzte sowie weitere Einrichtungen des täglichen Bedarfs sind in kurzer Zeit erreichbar. Zudem besteht eine gute Anbindung in Richtung Bremen und Verden, wodurch sich die Lage auch für Pendler eignet.

Exposé - Grundrisse



OBERGESCHOSS
Wohnung 7
97,14 m²
Maßstab 1:100