

Exposé

Wohnung in Leipzig

Stilvolle 2-Zi. Altbauwohnung in Leipzig-Gohlis



Objekt-Nr. **OM-443721**

Wohnung

Vermietung: **1.066 € + NK**

Ansprechpartner:
Attila Besikcioglu

Gohliser Str. 19
04155 Leipzig
Sachsen
Deutschland

Etagen	4	Mietsicherheit	3.198 €
Zimmer	2,00	Übernahme	sofort
Wohnfläche	82,00 m ²	Zustand	gepflegt
Nutzfläche	15,00 m ²	Schlafzimmer	1
Energieträger	Gas	Badezimmer	1
Nebenkosten	200 €	Etage	3. OG
Heizkosten	100 €	Heizung	Zentralheizung
Summe Nebenkosten	300 €		

Exposé - Beschreibung

Objektbeschreibung

Die angebotene Mietwohnung befindet sich in einem gepflegten und repräsentativen Altbau in der Gohliser Straße 19 im beliebten Leipziger Stadtteil Gohlis-Süd. Das Gebäude überzeugt durch seine klassische Gründerzeitarchitektur mit massivem Eingangsbereich und einem hellen, großzügigen Treppenhaus. Die Wohnung verbindet den besonderen Charme eines historischen Altbaus mit zeitgemäßem Wohnkomfort und präsentiert sich insgesamt in einem sehr gepflegten Zustand. Großzügige Raumproportionen, hohe Decken sowie große Fensterflächen sorgen für eine helle, freundliche Wohnatmosphäre und ein angenehmes Raumgefühl.

Die Wohnung eignet sich ideal für Paare oder anspruchsvolle Einzelpersonen, die den besonderen Charakter einer Altbauwohnung schätzen und zugleich Wert auf eine zentrale, ruhige und hochwertige Wohnlage legen.

Ausstattung

In den Wohn- und Schlafräumen ist hochwertiges Fischgrät-Parkett verlegt, das den klassischen Charakter der Wohnung unterstreicht. Weiße Kassetten Türen mit Glaseinsätzen sowie weitere altbautypische Details verleihen den Räumen eine elegante und zugleich wohnliche Ausstrahlung. Die Raumaufteilung ist durchdacht und funktional gestaltet und bietet mehrere gut geschnittene Zimmer, die flexibel als Wohn-, Schlaf-, Arbeits- oder Kinderzimmer genutzt werden können. Die separate Küche ist mit einer Einbauküche inklusive Herd und Backofen ausgestattet und bietet ausreichend Platz für den täglichen Gebrauch. Das modern geflieste Badezimmer verfügt über einen Waschmaschinenanschluss, ergänzt wird die Wohnung durch ein separates Gäste-WC. Beheizt wird die Wohnung über eine Zentralheizung mit Heizkörpern in allen Räumen.

Fußboden:

Parkett, Fliesen, Vinyl / PVC

Weitere Ausstattung:

Keller, Aufzug, Duschbad, Einbauküche, Gäste-WC

Sonstiges

Besichtigungstermine sind nach Absprache möglich. Bei Interesse wird um eine kurze Beschreibung der Person beziehungsweise Haushaltsgröße gebeten.

Lage

Die Lage in der Gohliser Straße zählt zu den gefragtesten Wohnadressen Leipzigs. Gohlis-Süd verbindet urbanes Leben mit hoher Wohnqualität und zeichnet sich durch eine gewachsene, hochwertige Bebauung aus. Die Leipziger Innenstadt ist in wenigen Minuten erreichbar, ebenso bestehen sehr gute Anbindungen an den öffentlichen Nahverkehr. Einkaufsmöglichkeiten, Cafés, Restaurants sowie Schulen und medizinische Einrichtungen befinden sich in unmittelbarer Nähe. Erholungs- und Freizeitmöglichkeiten wie das Rosental, der Zoo Leipzig oder der Clara-Zetkin-Park sind fußläufig erreichbar und unterstreichen die Attraktivität der Lage.

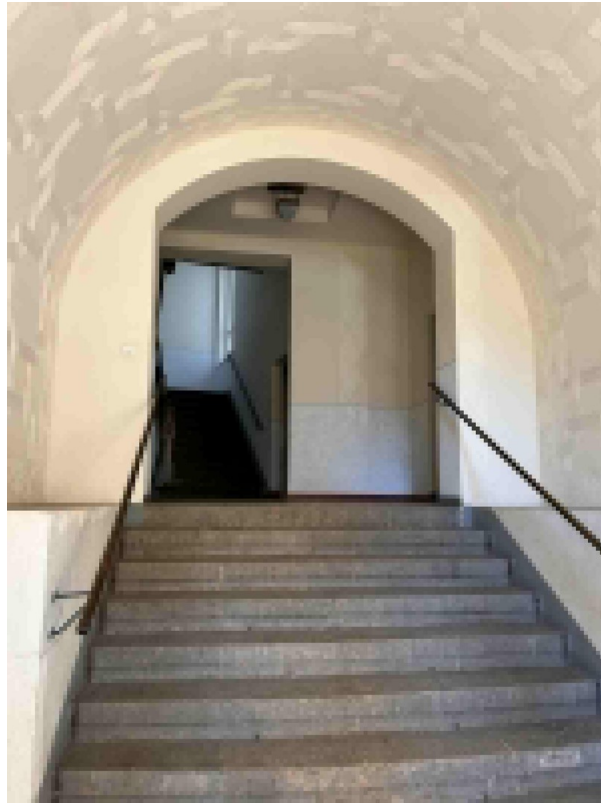
Infrastruktur:

Apotheke, Lebensmittel-Discount, Allgemeinmediziner, Kindergarten, Grundschule, Öffentliche Verkehrsmittel

Exposé - Galerie



Exposé - Galerie



Exposé - Galerie



Exposé - Galerie



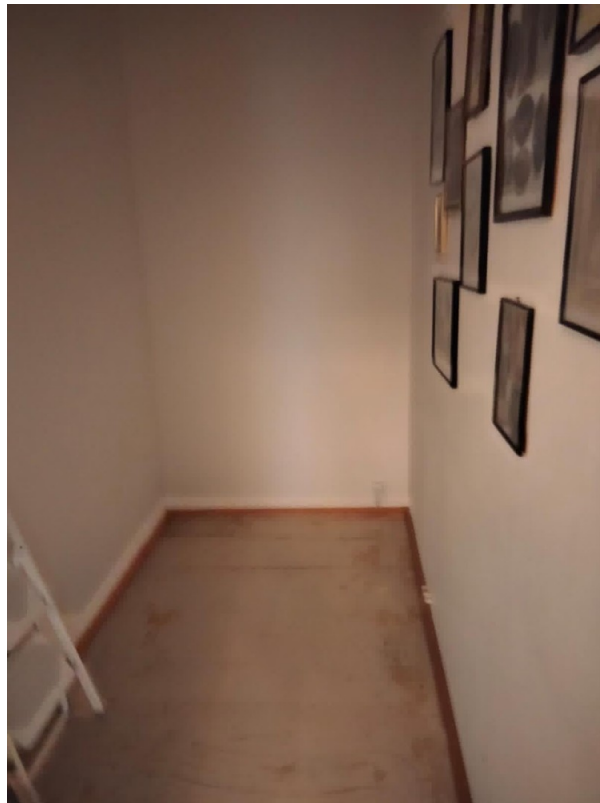
Exposé - Galerie



Exposé - Galerie



Exposé - Galerie



Exposé - Grundrisse

