

# Exposé

## Wohnung in Dortmund

### Voll Wohnung mit kleine Balkon



Objekt-Nr. OM-443682

### Wohnung

Vermietung: **557 € + NK**

Ansprechpartner:  
Daniel Opel

Johannesstraße 8  
44137 Dortmund  
Nordrhein-Westfalen  
Deutschland

Baujahr	1969	Zustand	gepflegt
Zimmer	2,00	Schlafzimmer	1
Wohnfläche	49,00 m <sup>2</sup>	Badezimmer	1
Energieträger	Gas	Etage	2. OG
Nebenkosten	109 €	Heizung	Zentralheizung
Übernahme	Nach Vereinbarung		

# Exposé - Beschreibung

## Objektbeschreibung

Willkommen zu meine Wohnung mit 2 zimmer

## Ausstattung

### **Fußboden:**

Parkett

# Exposé - Energieausweis

Energieausweistyp	Verbrauchsausweis
Erstellungsdatum	ab 1. Mai 2014
Endenergieverbrauch	86,00 kWh/(m <sup>2</sup> a)
Energieeffizienzklasse	E

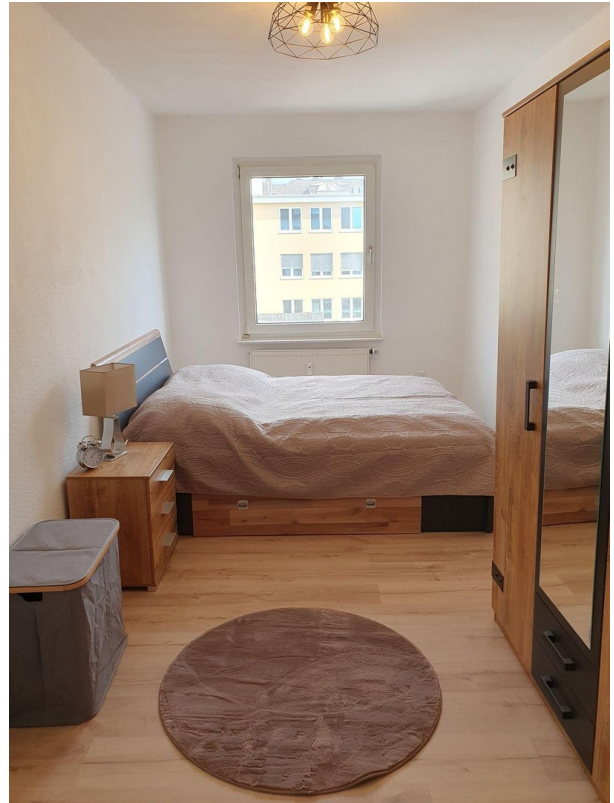
## Exposé - Galerie



# Exposé - Galerie



# Exposé - Galerie



# Exposé - Galerie



# Exposé - Galerie



# Exposé - Galerie



# Exposé - Galerie

