

Exposé

Erdgeschosswohnung in Lorsch

Hochparterre-Wohnung 3 Zimmer in Lorsch



Objekt-Nr. OM-443647

Erdgeschosswohnung

Verkauf: **325.000 €**

Ansprechpartner:
Andre Knappe

Alexanderstr. 24
64653 Lorsch
Hessen
Deutschland

Baujahr	1994	Übernahme	sofort
Etagen	3	Zustand	renoviert
Zimmer	3,00	Schlafzimmer	2
Wohnfläche	98,00 m ²	Badezimmer	1
Nutzfläche	10,00 m ²	Etage	Erdgeschoss
Energieträger	Gas	Stellplätze	1
Hausgeld mtl.	400 €	Heizung	Zentralheizung

Exposé - Beschreibung

Objektbeschreibung

Inmitten eines charmanten Wohngebiets präsentiert sich diese gepflegte Hochparterre-Wohnung mit einer harmonischen Mischung aus Raum und Komfort.

Die Immobilie erstreckt sich über 98 Quadratmeter und bietet drei geschmackvoll gestaltete Zimmer.

Die beiden Schlafzimmer versprechen erholsame Nächte und bieten ausreichend Platz für individuelle Gestaltungsideen.

Ein Highlight ist das lichtdurchflutete Wohnzimmer, das den idealen Rahmen für gesellige Abende oder entspannte Stunden bietet.

Der dazugehörige Süd-West Balkon eröffnet einen herrlichen Rückzugsort im Freien, der zum Verweilen und Entspannen einlädt.

Das Gäste-WC und das Bad sind komplett kernsaniert und modern eingerichtet.

Ein eigener Kellerraum, Fahrradraum sowie ein PKW Stellplatz gehören ebenfalls zur Wohnung.

Insgesamt erstrecken sich die 21 Eigentümerwohnungen auf drei Gebäude.

Ausstattung

Fußboden:

Laminat, Fliesen

Weitere Ausstattung:

Balkon, Garten, Keller, Gäste-WC

Lage

Die Immobilie befindet sich in ruhiger Wohnlage von Lorsch (Kreis Bergstraße) in einem gewachsenen, familienfreundlichen Umfeld. Einkaufsmöglichkeiten, Ärzte sowie Schulen und Kindergärten sind fußläufig in wenigen Minuten erreichbar.

Die Anbindung ist sehr gut: Die B47 und A67 sorgen für schnelle Verbindungen nach Bensheim, Heppenheim, Darmstadt und Mannheim. Öffentliche Verkehrsmittel sind ebenfalls gut verfügbar.

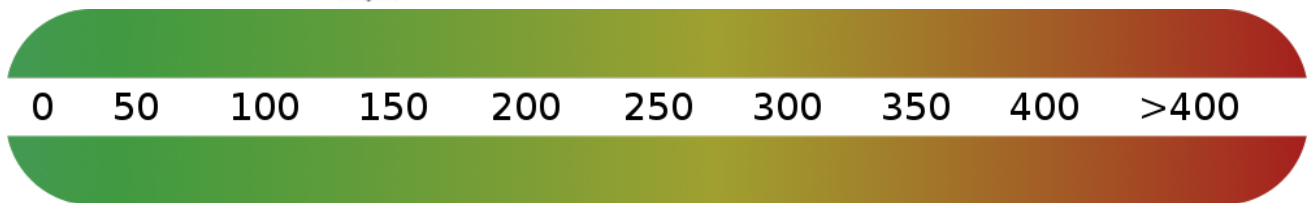
Lorsch bietet mit dem UNESCO-Weltkulturerbe Kloster Lorsch sowie zahlreichen Freizeit- und Naherholungsmöglichkeiten eine hohe Lebensqualität.

Infrastruktur:

Apotheke, Lebensmittel-Discount, Allgemeinmediziner, Kindergarten, Grundschule, Öffentliche Verkehrsmittel

Exposé - Energieausweis

Energieausweistyp	Verbrauchsausweis
Erstellungsdatum	bis 30. April 2014
Energieverbrauchskennwert	141,80 kWh/(m ² a)
Warmwasser enthalten	Ja



Exposé - Galerie



Gäste-WC

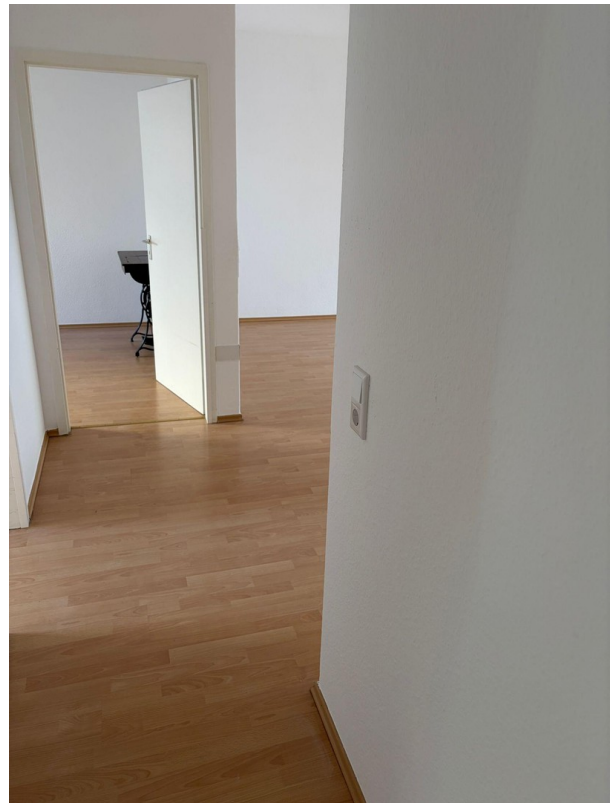
Exposé - Galerie



Bad



Bad



Flur

Exposé - Galerie



Schlafzimmer1



Küche

Exposé - Galerie



Schlafzimmer2



Wohnzimmer

Exposé - Galerie



Wohnzimmer



Balkon

Exposé - Galerie

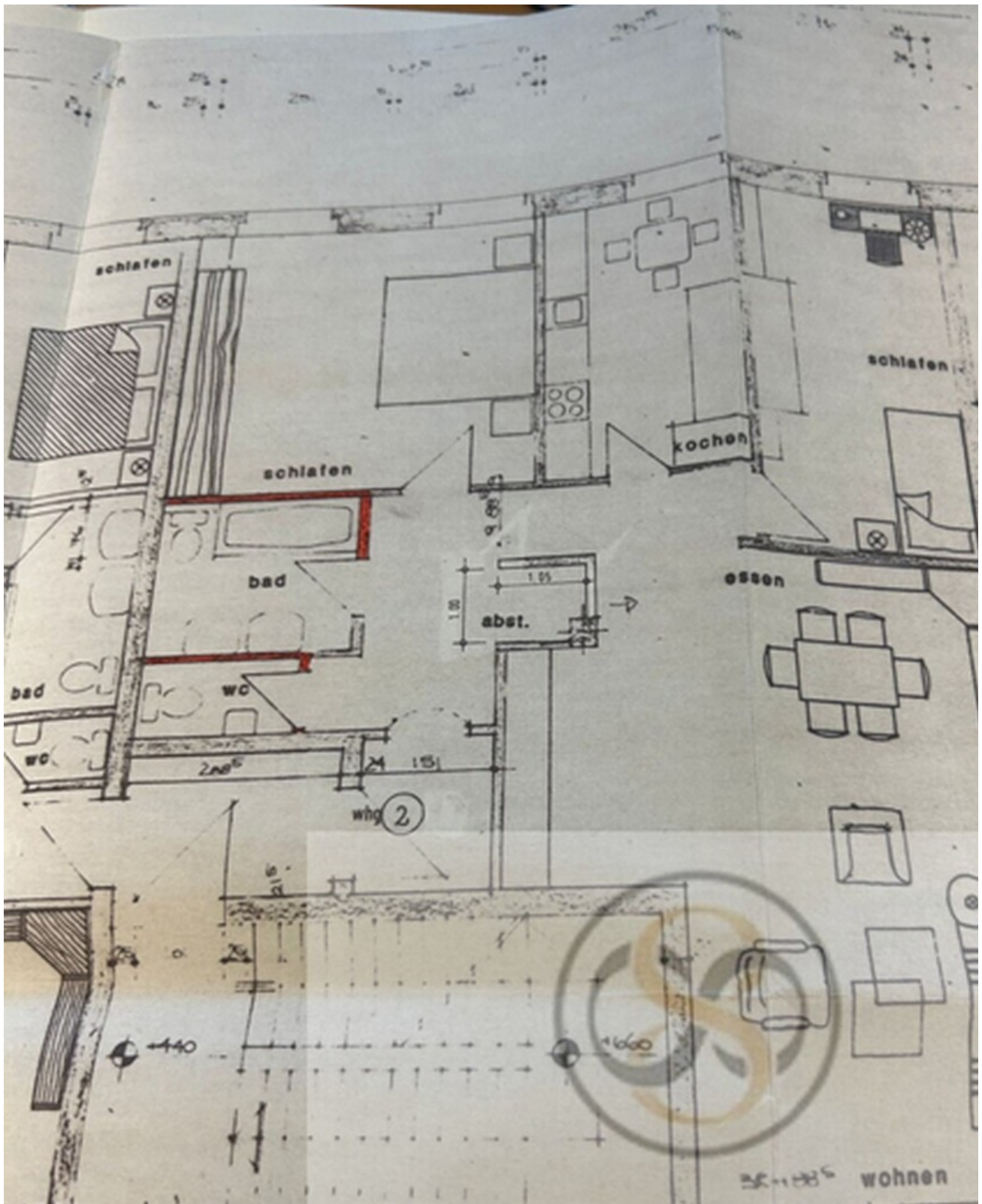


Balkon



Stellplatz

Exposé - Grundrisse



Grundriss