

Exposé

Wohnung in Lübeck

Helle 2-Zimmer-Wohnung in zentraler Lage auf der Lübecker Altstadtinsel



Objekt-Nr. OM-443635

Wohnung

Vermietung: **960 € + NK**

Ansprechpartner:
Karl Römer-Ludewig

Braunstraße
23552 Lübeck
Schleswig-Holstein
Deutschland

Zimmer	2,00	Übernahmedatum	01.07.2026
Wohnfläche	62,00 m ²	Zustand	renoviert
Energieträger	Gas	Badezimmer	1
Summe Nebenkosten	240 €	Etage	4. OG
Mietsicherheit	2.880 €	Heizung	Zentralheizung
Übernahme	ab Datum		

Exposé - Beschreibung

Objektbeschreibung

Die angebotene 2-Zimmer-Wohnung befindet sich im 4. Obergeschoss eines Mehrfamilienhauses in der Braunstraße auf der Lübecker Altstadtinsel.

Die beiden Zimmer sind hell und großzügig geschnitten (Zimmer 1 ca. 25 m², Zimmer 2 ca. 19 m²) und ermöglichen eine flexible Nutzung. Die Küche umfasst eine Speisekammer und bietet zusätzlich Platz für einen Tisch. Das Badezimmer ist mit einer Badewanne ausgestattet und verfügt über Tageslicht. Der Flur bietet Platz für eine Garderobe und wird durch einen Abstellraum ergänzt. Die Wohnung verfügt zusätzlich über einen separaten Kellerraum.

Die Wohnung ist derzeit noch vermietet und wird in einem renovierten Zustand übergeben. Sie eignet sich ideal als Wohngemeinschaft für Studierende, aber auch für Singles oder Paare.

Besichtigungen sind nach Absprache möglich.

Ausstattung

Die Wohnung wird ohne Einbauküche vermietet. Eine Küche ist durch die Mieter selbst einzubringen.

Die im Inserat dargestellten Bilder zeigen den Zustand der Wohnung vor Durchführung ausstehender Renovierungsmaßnahmen und können daher vom Zustand bei Übergabe abweichen.

Fußboden:

Fliesen, Vinyl / PVC

Weitere Ausstattung:

Keller, Vollbad

Sonstiges

Es wird ein Staffelmietvertrag vereinbart.

Bitte geben Sie bei Ihrer Anfrage eine kurze Beschreibung Ihrer beruflichen Situation, die Anzahl der einziehenden Personen sowie Ihr monatliches Haushaltsnettoeinkommen an. Im weiteren Verlauf können eine Selbstauskunft sowie ggf. eine Miet- oder Elternbürgschaft erforderlich sein.

Lage

Die Lübecker Altstadtinsel ist durch eine zentrale Lage mit kurzen Wegen geprägt. Einkaufsmöglichkeiten des täglichen Bedarfs, gastronomische Angebote sowie Dienstleistungen befinden sich in fußläufiger Entfernung.

Eine Anbindung an den öffentlichen Nahverkehr ist gegeben. Haltestellen sind in wenigen Gehminuten erreichbar.

Die Lage ermöglicht eine gute Erreichbarkeit zentraler Bereiche der Lübecker Innenstadt sowie weiterer Stadtteile.

Exposé - Galerie



Treppenhaus



Flur



Küche

Exposé - Galerie



Bad



Zimmer 1

Exposé - Galerie



Zimmer 1



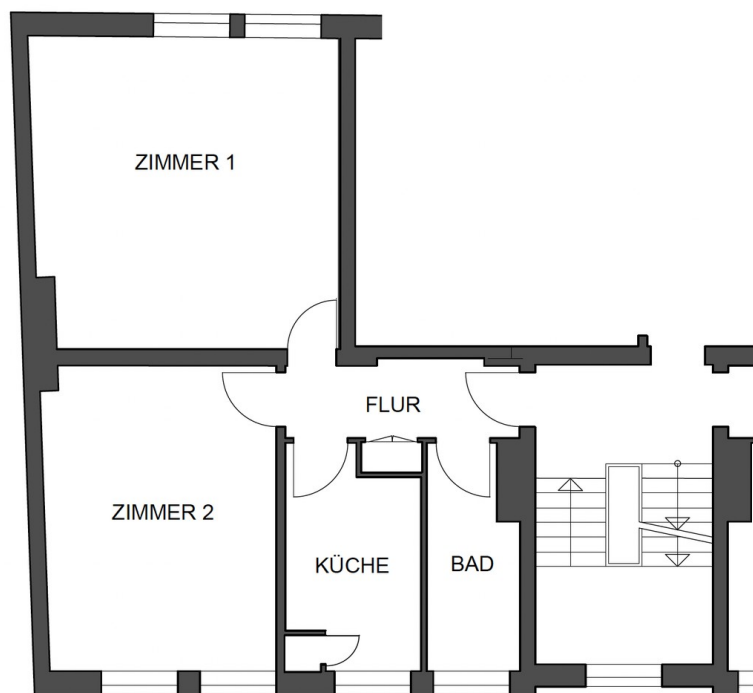
Zimmer 2

Exposé - Galerie



Zimmer 2

Exposé - Grundrisse



Grundriss