

Exposé

Reihenhaus in Waldsolms OT Brandoberndorf

Haus in 35647 Waldsolms Brandoberndorf



Objekt-Nr. **OM-443586**

Reihenhaus

Verkauf: **350.000 €**

Ansprechpartner:
Tewodros Demesse

Drosselweg
34647 Waldsolms OT Brandoberndorf
Hessen
Deutschland

Baujahr	1991	Übernahme	Nach Vereinbarung
Grundstücksfläche	175,00 m ²	Zustand	gepflegt
Etagen	2	Schlafzimmer	4
Zimmer	5,00	Badezimmer	2
Wohnfläche	154,60 m ²	Stellplätze	2
Nutzfläche	47,50 m ²	Heizung	Zentralheizung
Energieträger	Gas		

Exposé - Beschreibung

Objektbeschreibung

Dieses gepflegte Einfamilienhaus in ruhiger Wohnlage von Waldsolms-Brandoberndorf bietet ideale Voraussetzungen für Familien, Paare oder Kapitalanleger.

Die Immobilie überzeugt durch eine durchdachte Raumaufteilung, helle Wohnräume und eine angenehme Wohnatmosphäre. Das großzügige Wohn- und Esszimmer bildet das Herzstück des Hauses und bietet direkten Zugang zur Terrasse sowie zum Garten – perfekt für entspannte Stunden im Freien oder gemeinsame Zeit mit Familie und Freunden.

Auf mehreren Ebenen verteilt, bietet das Haus vielseitige Nutzungsmöglichkeiten – ob als klassisches Familienhaus, Homeoffice-Lösung oder Kombination aus Wohnen und Arbeiten.

Der Garten bietet ausreichend Platz zur individuellen Gestaltung und lädt zum Verweilen ein. Die ruhige Umgebung sorgt für eine hohe Lebensqualität.

Ausstattung

Das Haus verfügt über:

- ein helles Wohn- und Esszimmer mit Zugang zur Terrasse und zum Garten
- eine separate Küche
- ein Gäste-WC im Erdgeschoss
- drei gut geschnittene Schlafzimmer
- ein Badezimmer mit Badewanne
- ein weiteres Badezimmer mit Dusche im Dachgeschoss
- zusätzliche Räume im Dachgeschoss (ideal als Büro oder Gästezimmer)
- ein Untergeschoss mit Stauraum, Waschraum und Heizungsbereich
- Gas-Zentralheizung

Lage

Die Immobilie befindet sich in einer ruhigen und familienfreundlichen Wohngegend in Waldsolms-Brandoberndorf.

Alle Einrichtungen des täglichen Bedarfs wie Einkaufsmöglichkeiten, Ärzte, Schulen und Kindergärten sind schnell erreichbar.

Die Anbindung an den öffentlichen Nahverkehr (Taunusbahn Richtung Frankfurt) sowie die gute Erreichbarkeit der Autobahn A5 sorgen für eine komfortable Verkehrsanbindung.

Sonstiges

Das Haus wird provisionsfrei für den Käufer angeboten.

Ausstattung

Fußboden:

Laminat

Weitere Ausstattung:

Terrasse, Garten, Keller, Vollbad, Duschbad, Gäste-WC

Lage

Dieses gepflegte Einfamilienhaus in ruhiger Wohnlage von Waldsolms-Brandoberndorf bietet ideale Voraussetzungen für Familien, Paare oder Kapitalanleger.

Die Immobilie überzeugt durch eine durchdachte Raumaufteilung, helle Wohnräume und eine angenehme Wohnatmosphäre. Das großzügige Wohn- und Esszimmer bildet das Herzstück des Hauses und bietet direkten Zugang zur Terrasse sowie zum Garten – perfekt für entspannte Stunden im Freien oder gemeinsame Zeit mit Familie und Freunden.

Auf mehreren Ebenen verteilt, bietet das Haus vielseitige Nutzungsmöglichkeiten – ob als klassisches Familienhaus, Homeoffice-Lösung oder Kombination aus Wohnen und Arbeiten.

Der Garten bietet ausreichend Platz zur individuellen Gestaltung und lädt zum Verweilen ein. Die ruhige Umgebung sorgt für eine hohe Lebensqualität.

Ausstattung

Das Haus verfügt über:

- ein helles Wohn- und Esszimmer mit Zugang zur Terrasse und zum Garten
- eine separate Küche
- ein Gäste-WC im Erdgeschoss
- drei gut geschnittene Schlafzimmer
- ein Badezimmer mit Badewanne
- ein weiteres Badezimmer mit Dusche im Dachgeschoss
- zusätzliche Räume im Dachgeschoss (ideal als Büro oder Gästezimmer)
- ein Untergeschoss mit Stauraum, Waschraum und Heizungsbereich
- Gas-Zentralheizung

Lage

Die Immobilie befindet sich in einer ruhigen und familienfreundlichen Wohngegend in Waldsolms-Brandoberndorf.

Alle Einrichtungen des täglichen Bedarfs wie Einkaufsmöglichkeiten, Ärzte, Schulen und Kindergärten sind schnell erreichbar.

Die Anbindung an den öffentlichen Nahverkehr (Taunusbahn Richtung Frankfurt) sowie die gute Erreichbarkeit der Autobahn A5 sorgen für eine komfortable Verkehrsanbindung.

Sonstiges

Das Haus wird provisionsfrei für den Käufer angeboten.

Infrastruktur:

Apotheke, Lebensmittel-Discount, Allgemeinmediziner, Kindergarten, Grundschule, Hauptschule, Realschule, Gymnasium, Gesamtschule, Öffentliche Verkehrsmittel

Exposé - Galerie



Exposé - Galerie



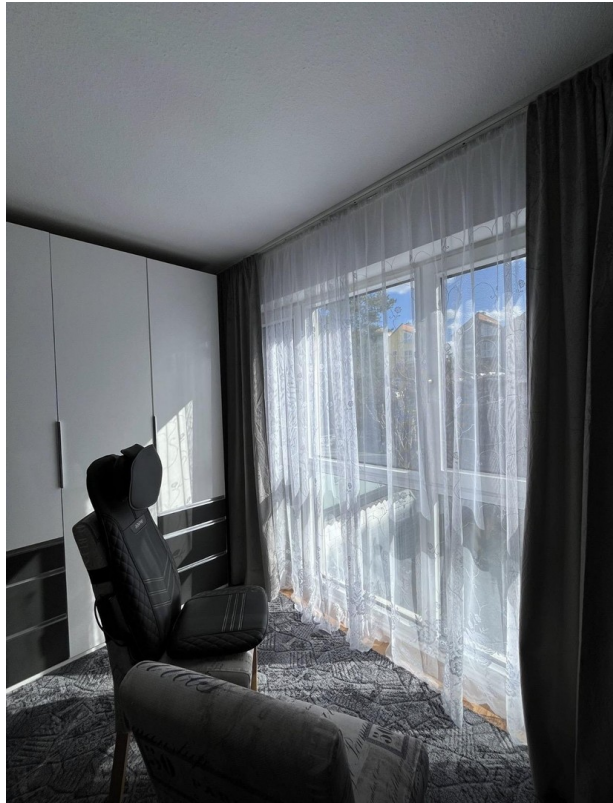
Exposé - Galerie



Exposé - Galerie



Exposé - Galerie



Exposé - Galerie



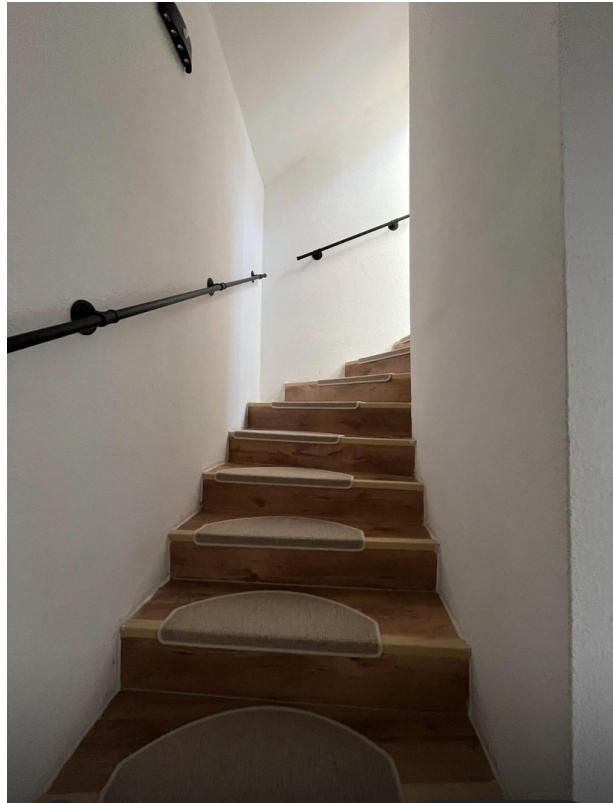
Exposé - Galerie



Exposé - Galerie



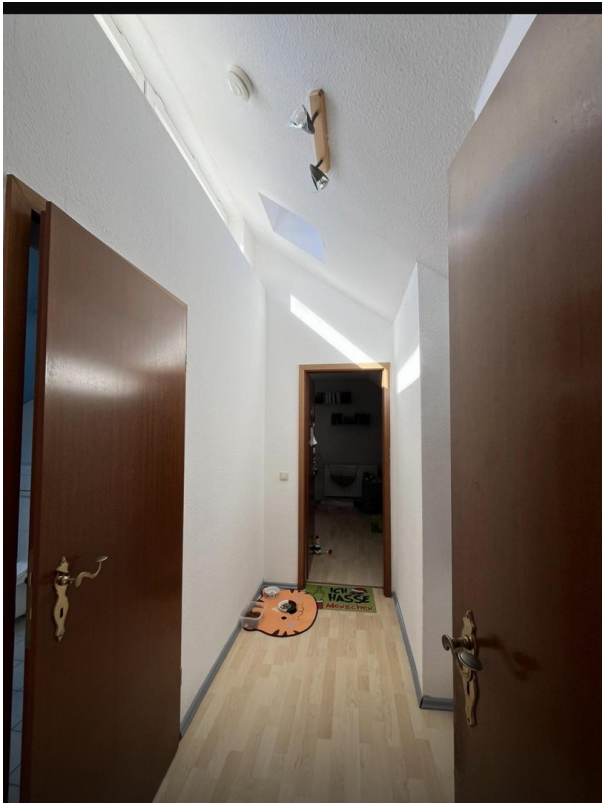
Exposé - Galerie



Exposé - Galerie



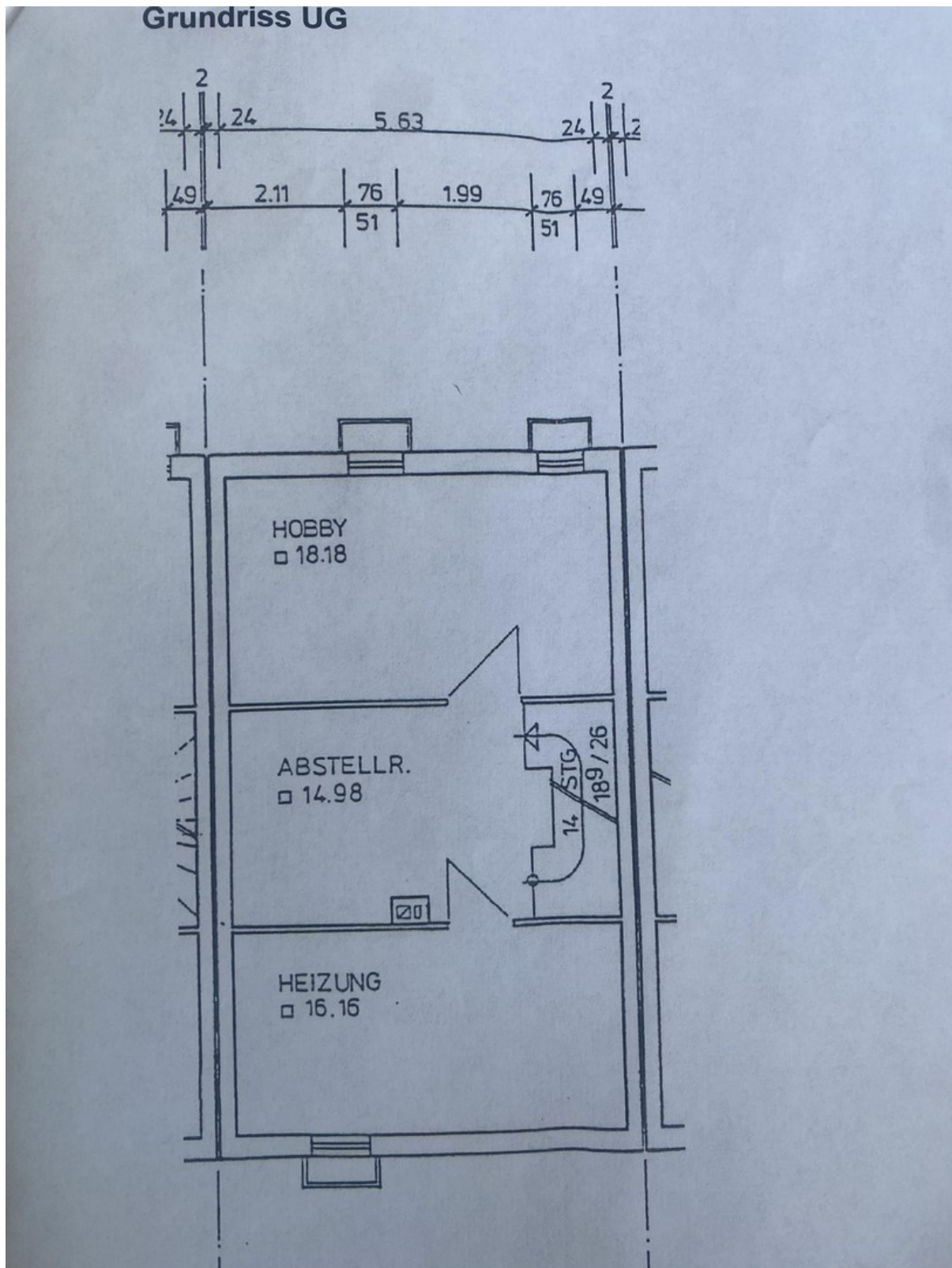
Exposé - Galerie



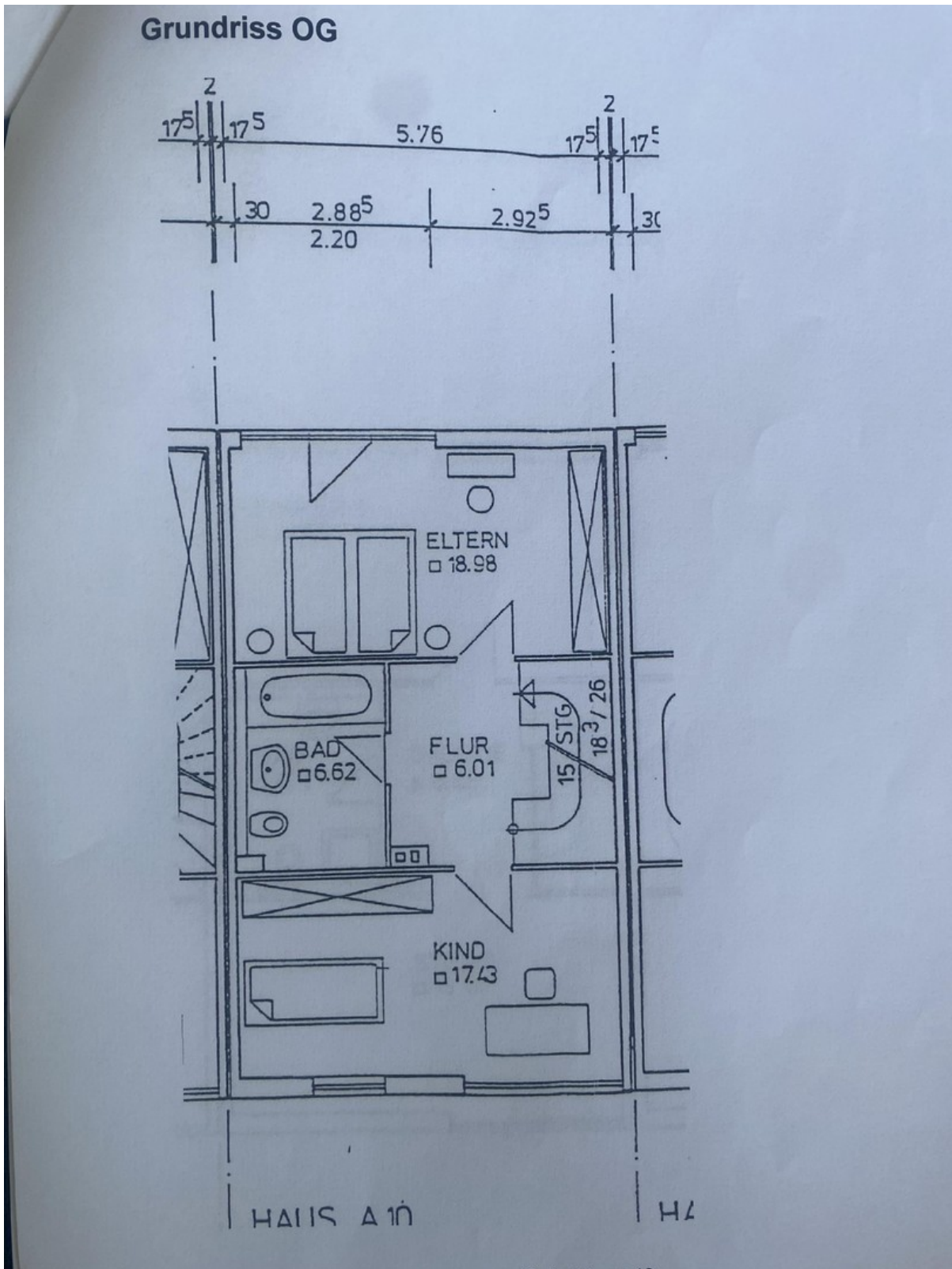
Exposé - Galerie



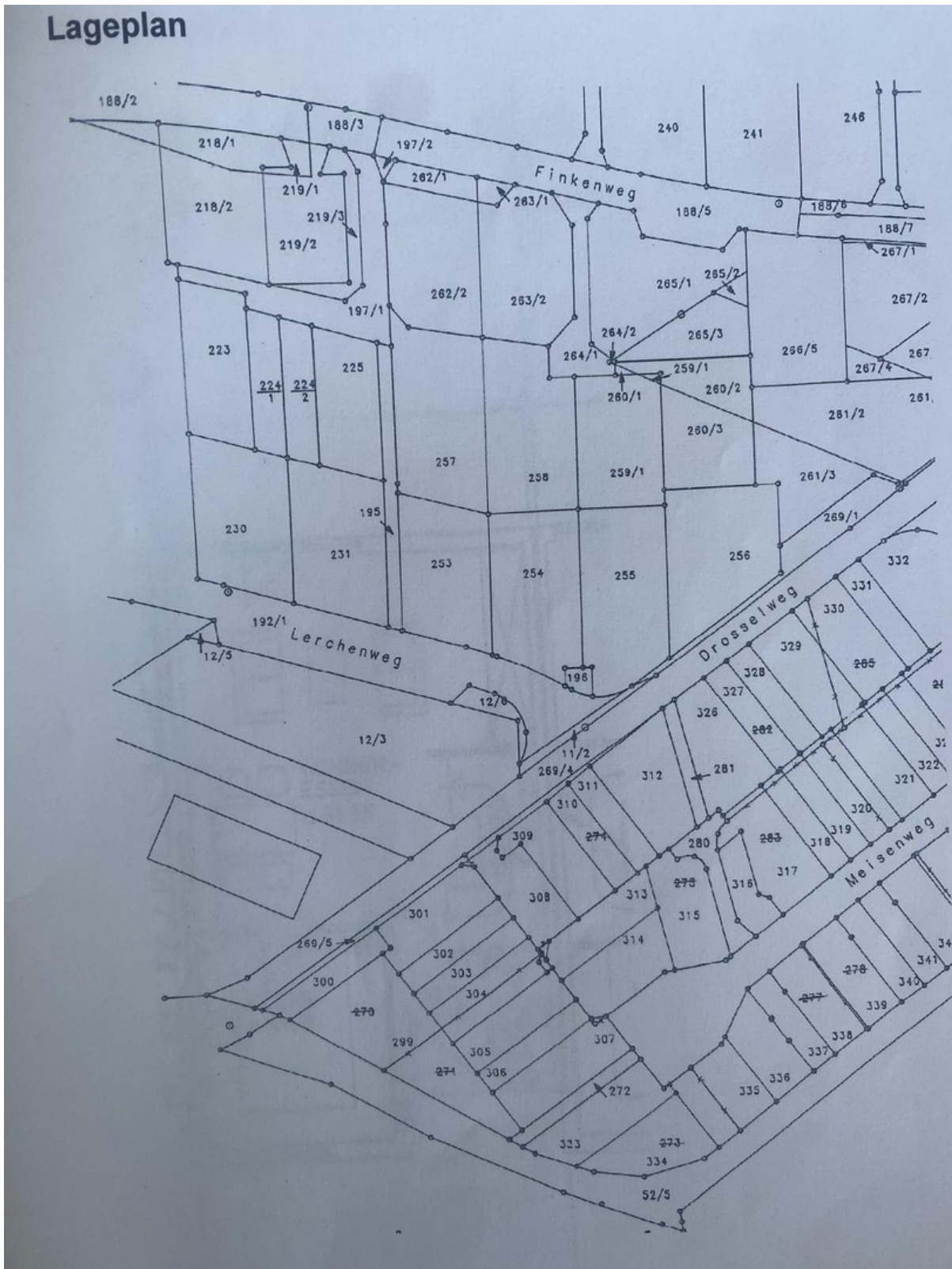
Exposé - Grundrisse



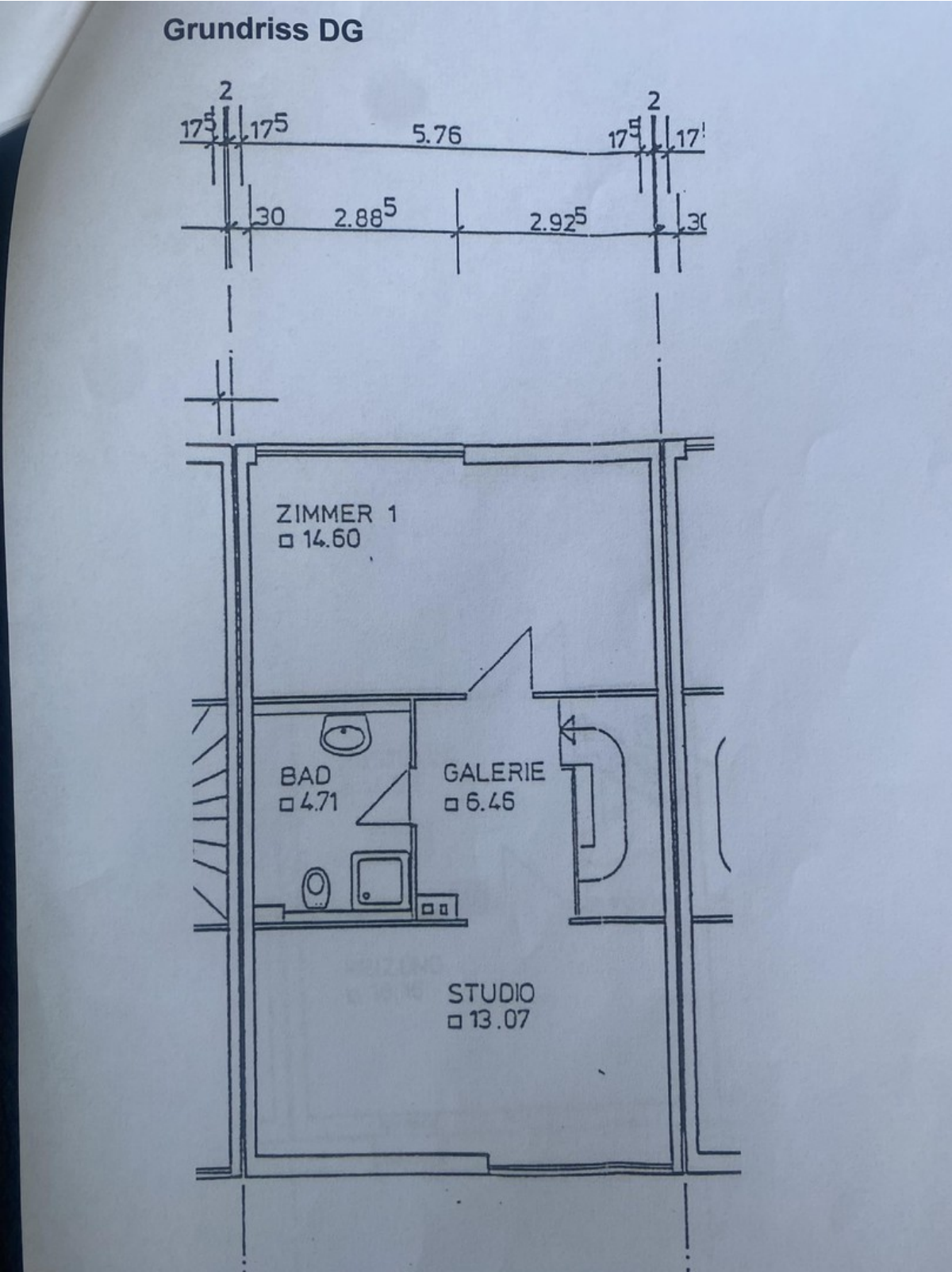
Exposé - Grundrisse



Exposé - Grundrisse



Exposé - Grundrisse



Exposé - Grundrisse

