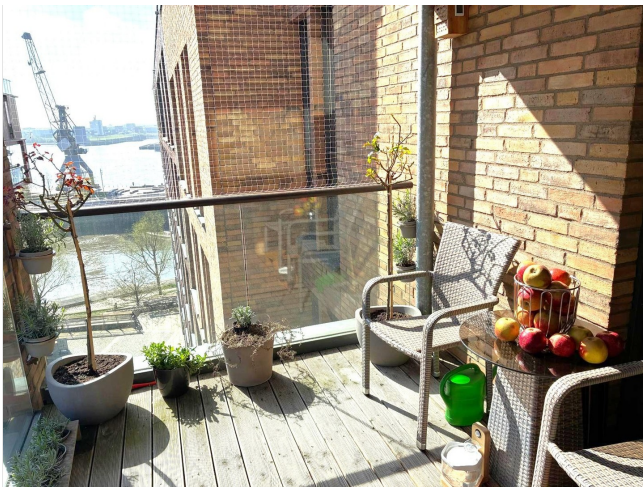


Exposé

Wohnung in Hamburg

Traumdomizil mit Balkon und Wasserblick bei der Elbphilharmonie!



Objekt-Nr. OM-443503

Wohnung

Vermietung: **1.590 € + NK**

Ansprechpartner:
Markus Haagen

Am Kaiserkai 51
20457 Hamburg
Hamburg
Deutschland

Baujahr	2009	Übernahme	sofort
Zimmer	2,00	Zustand	Neuwertig
Wohnfläche	62,00 m ²	Schlafzimmer	1
Energieträger	Fernwärme	Badezimmer	1
Summe Nebenkosten	310 €	Etage	4. OG
Mietsicherheit	4.500 €	Heizung	Fußbodenheizung

Exposé - Beschreibung

Objektbeschreibung

Lassen Sie sich verzaubern von Ihrer neuen Traumwohnung mit Wasserblick in direkter Nähe der Elbphilharmonie!!!

Jeder Raum der Wohnung besitzt eine Vielzahl bodentiefer Fenster, welche die Räume erstrahlen lassen. Wandeln Sie über das Eichenholzparkett durch diese 62 qm große Wohlfühloase und erleben Sie das Lebensgefühl der Hafencity.

Dieser fußbodenbeheizte Wohnraum verfügt über einen großen, offen gestalteten Wohnbereich mit funktionaler Einbauküche und Zugang zum Balkon. Auch das harmonische Schlafzimmer bietet Ihnen die Möglichkeit, auf den Balkon zu gelangen. In direkter Nähe des Schlafzimmers finden Sie auch das Badezimmer mit Badewanne und Waschmaschinenanschluss.

Zusätzlich stehen Ihnen ein Abstellraum in der Wohnung und ein Kellerraum.

Melden Sie sich gerne für einen kurzfristigen Besichtigungstermin.

Ausstattung

Fußboden:

Parkett, Fliesen

Weitere Ausstattung:

Balkon, Keller, Aufzug, Vollbad, Einbauküche, Barrierefrei

Lage

Die Wohnung befindet sich in absoluter Top-Lage der Hafencity zwischen der beliebten Elbphilharmonie und dem neuen Überseequartier.

Die Hafencity Hamburg, zwischen Elbe und Innenstadt, ist ein Magnet für Touristen und Passagierschiffe aus aller Welt. Sie ist mit ihren zahlreichen Attraktionen inzwischen das neue Herz Hamburgs. Der Standort "Am Kaiserkai 51" befindet sich im Zentrum der Hafencity, einem modernen Viertel mit unverwechselbarer Architektur und einer hervorragenden Verkehrs- und Infrastruktur. Mit dem Auto sind Sie in wenigen Minuten auf der Autobahn. Zum Hauptbahnhof oder zum Jungfernstieg fahren Sie lediglich ein bzw. zwei Stationen, die Öffentlichen Verkehrsmittel sind lediglich ein paar Schritte entfernt.

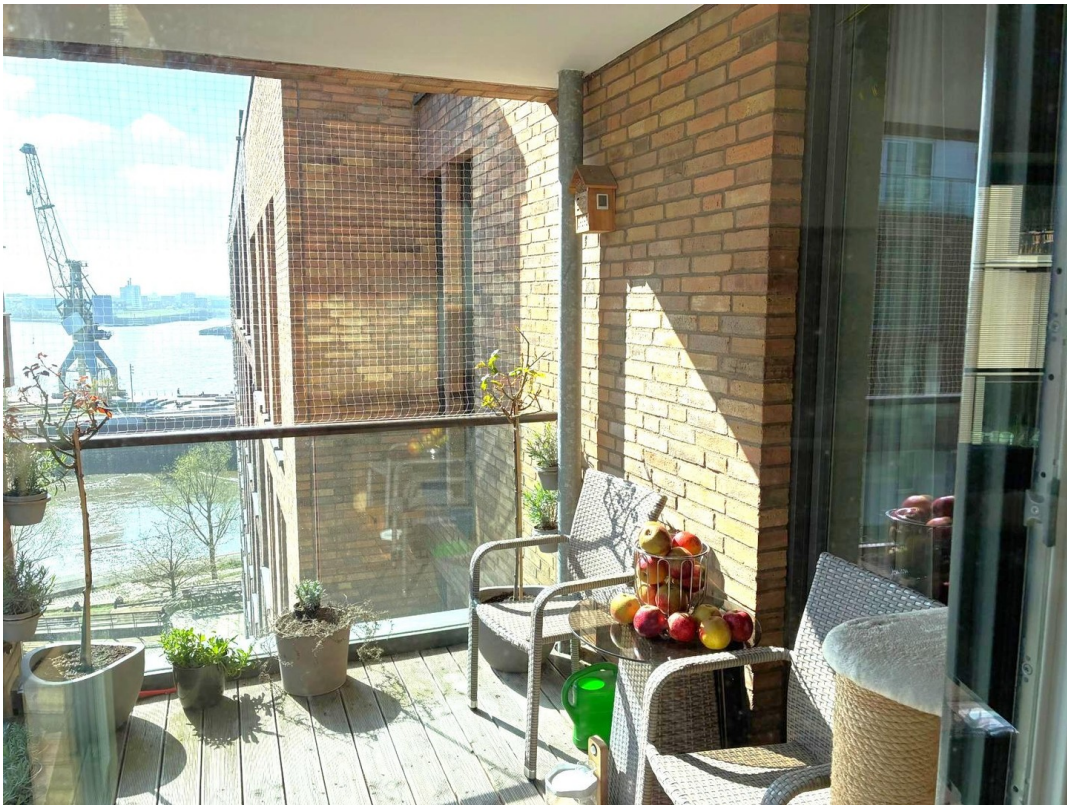
Infrastruktur:

Apotheke, Lebensmittel-Discount, Allgemeinmediziner, Kindergarten, Grundschule, Realschule, Gymnasium, Gesamtschule, Öffentliche Verkehrsmittel

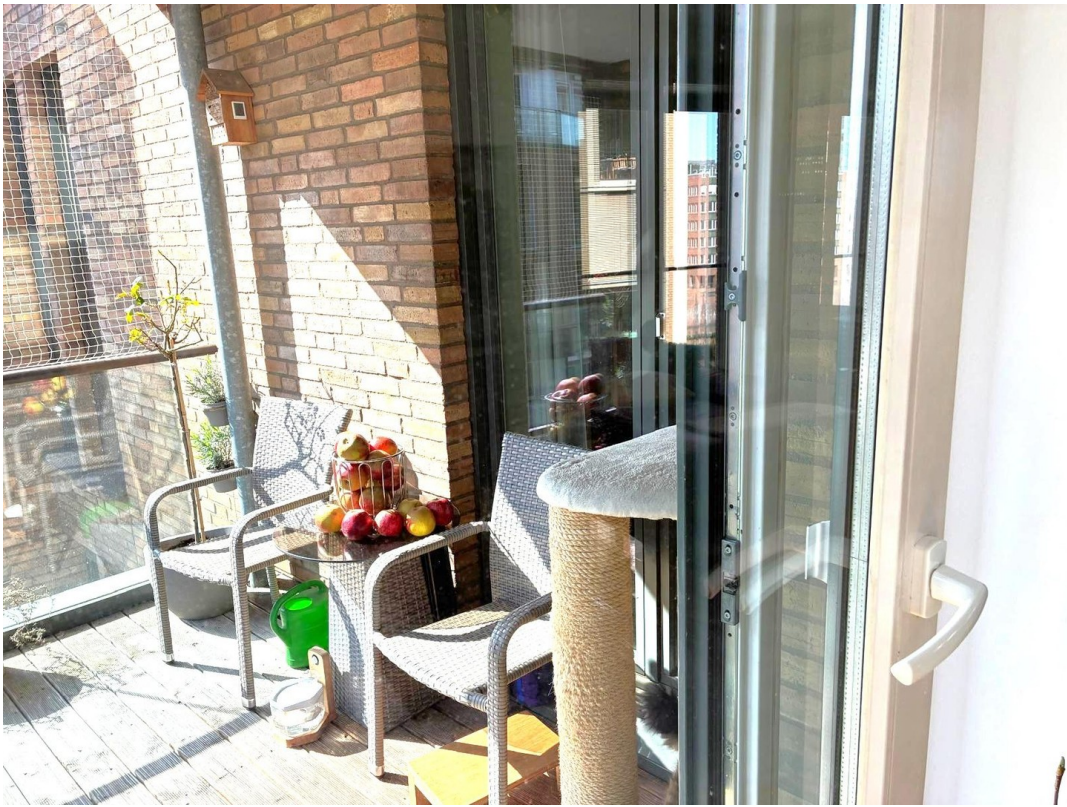
Exposé - Galerie



Exposé - Galerie



Exposé - Galerie



Exposé - Galerie



Exposé - Galerie



Exposé - Galerie



Exposé - Galerie



Exposé - Galerie



Exposé - Galerie

