

Exposé

Penthouse in Wiesbaden

EXECUTIVE PENTHOUSE 185 m² WITH PANORAMIC VIEWS & TERRACE 49² - 7 km to Clay Kaserne



Objekt-Nr. OM-443478

Penthouse

Vermietung: **2.850 € + NK**

Ansprechpartner:
John Hughes
Mobil: 0178 2845202

Bierstädter Höhe 68
65191 Wiesbaden
Hessen
Deutschland

Baujahr	1967	Übernahme	ab Datum
Etagen	7	Übernahmedatum	01.07.2026
Zimmer	5,00	Zustand	modernisiert
Wohnfläche	234,00 m ²	Schlafzimmer	4
Energieträger	Gas	Badezimmer	2
Summe Nebenkosten	850 €	Etage	Höher als 5. OG
Miete Garage/Stellpl.	250 €	Garagen	2
Mietsicherheit	5.700 €	Heizung	Etagenheizung

Exposé - Beschreibung

Objektbeschreibung

ENGLISH BELOW:

Dieses außergewöhnliche Penthouse in der obersten Etage bietet eine seltene Kombination aus Großzügigkeit, Privatsphäre und einem beeindruckenden Panoramablick über Wiesbaden.

Mit einer umlaufenden Terrasse, einem Kamin sowie Zugang zu einem beheizten Innenpool eignet sich diese Immobilie ideal für gehobenes Wohnen auf höchstem Niveau.

Die Wohnung verfügt über ca. 185 m² Wohnfläche sowie eine zusätzliche Terrassenfläche von ca. 49 m² und ermöglicht ein einzigartiges Wohngefühl mit fließendem Übergang zwischen Innen- und Außenbereich.

Kontaktieren Sie uns noch heute, um eine Besichtigung zu vereinbaren und dieses einzigartige Wohnambiente selbst zu erleben. Sie können uns direkt unter der folgenden Nummer erreichen: 0178 2845 202

This exceptional top-floor penthouse offers a rare combination of space, privacy, and breathtaking panoramic views over Wiesbaden. Featuring an expansive wrap-around terrace, a fireplace, and access to a heated indoor pool, this residence is perfectly suited for executive-level living. With approximately 185 m² of interior space and an additional 49 m² terrace, the apartment delivers a true indoor-outdoor lifestyle experience.

KEY RENTAL DETAILS:

- Cold Rent: €2,850
- Utilities €850
- Parking (2 underground spaces): €250
- Total Monthly Cost: €3,950
- Security Deposit: 2 months cold rent
- Available: July 1, 2026
- Furnishing: Unfurnished (kitchen included)
- Pets: Allowed
- American housing contract welcome

Contact us today to arrange a viewing and experience this unique living environment for yourself. You can reach us directly at the following number: +49 178 2845 202.

Ausstattung

ENGLISH BELOW:

WOHNAMBIENTE

Der großzügige und lichtdurchflutete Wohn- und Essbereich bildet das Herzstück der Wohnung. Große, dreifach verglaste Fenster sorgen für ein helles Raumgefühl und schaffen eine nahtlose Verbindung zur Terrasse.

Ein Kamin verleiht dem Raum zusätzliche Atmosphäre und macht ihn sowohl für entspannte Abende als auch für gesellige Zusammenkünfte ideal.

TERRASSE & AUSBLICK

Umlaufende Terrasse (ca. 49 m²)

Weitläufiger Panoramablick über Wiesbaden

Zugang von mehreren Räumen

Ideal für Essen im Freien und gesellige Abende

KÜCHE

Voll ausgestattete Einbauküche mit ausreichend Stauraum und Arbeitsfläche.

SCHLAFZIMMER

Mehrere gut geschnittene Schlafzimmer, ideal für Familien, Gäste oder als Homeoffice nutzbar. Einbauschränke sind vorhanden.

BÄDER

Badezimmer mit Badewanne und Dusche

Zusätzliches Duschbad

Separates Gäste-WC

AUSSTATTUNG DES GEBÄUDES

Beheizter Innenpool (Gemeinschaftsnutzung)

Aufzug

Kellerraum inklusive

Ruhiges und gepflegtes Wohngebäude

Hausmeisterservice und Treppenhausreinigung sind in den Nebenkosten enthalten.

LIVING EXPERIENCE

The expansive, light-filled living and dining area forms the heart of the home. Large triple-glazed windows flood the space with natural light and create a seamless connection to the terrace. A fireplace adds warmth and character, making the space ideal for both relaxing evenings and entertaining guests.

TERRACE & VIEWS

Wrap-around terrace (approx. 49 m²)

Panoramic views over Wiesbaden

Multiple access points

Ideal for outdoor dining and entertaining

KITCHEN Fully

equipped built-in kitchen with ample storage and workspace.

BEDROOMS Multiple well-proportioned bedrooms suitable for family, guests, or home office use. Built-in wardrobes available.

BATHROOMS

One full bathroom with bathtub and shower

One additional shower room

Separate guest WC

BUILDING FEATURES

Heated indoor swimming pool (shared)

Elevator access

Basement storage included

Quiet and well-maintained residential building

Caretaker service and stairwell cleaning are included in the utility costs.

Fußboden:

Parkett, Fliesen

Weitere Ausstattung:

Balkon, Keller, Aufzug, Vollbad, Duschbad, Pool / Schwimmbad, Einbauküche, Gäste-WC

Sonstiges

ENGLISH BELOW:

SO KÖNNEN WIR IHRE ANFRAGE SCHNELLER BEARBEITEN:

Gerne können Sie uns schon im Vorfeld folgende Informationen übermitteln:

- Beruf
- Frühestmöglicher Einzugstermin
- Mögliche Zeitfenster für eine Besichtigung

TO EXPEDITE YOUR INQUIRY:

Please feel free to provide us with the following information in advance to facilitate a quicker processing of your request:

- Occupation
- Earliest possible move-in date
- Available time slots for a viewing

Lage

ENGLISH BELOW

- Ruhige, begehrte Wohnlage in Wiesbaden-Bierstadt
- Schnelle Anbindung an die Innenstadt
- Gute Erreichbarkeit von Frankfurt

-
- Approx. 7 km (10 minutes) to Clay Kaserne.
 - Quiet residential area with fast access to Wiesbaden city center and Frankfurt.
 - Highly popular among U.S. military personnel and international professionals.

Infrastruktur:

Apotheke, Lebensmittel-Discount, Allgemeinmediziner, Kindergarten, Grundschule, Hauptschule, Realschule, Gymnasium, Gesamtschule, Öffentliche Verkehrsmittel

Exposé - Energieausweis

Energieausweistyp	Verbrauchsausweis
Erstellungsdatum	ab 1. Mai 2014
Endenergieverbrauch	118,00 kWh/(m ² a)
Energieeffizienzklasse	D

Exposé - Galerie



Balcony

Exposé - Galerie



Livingroom



Balcony

Exposé - Galerie



Livingroom



Livingroom

Exposé - Galerie



View from Balcony



Livingroom

Exposé - Galerie



Livingroom



Diningroom

Exposé - Galerie



Diningroom



Bedroom 1

Exposé - Galerie



Bedroom 1



Bedroom 2

Exposé - Galerie



Bedroom 3



Bedroom 4

Exposé - Galerie



Dressing room



Kitchen

Exposé - Galerie



Kitchen



Kitchen

Exposé - Galerie



Bath 1



Bath 1

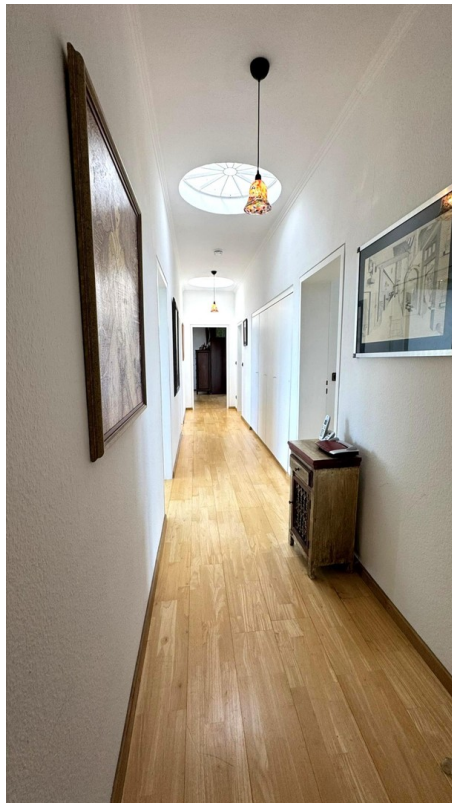


Bath 2

Exposé - Galerie



Guest Toilet



Hallway

Exposé - Galerie



Entrance hall



Entrance-door

Exposé - Galerie



Elevator



Heated indoor swimming pool

Exposé - Galerie



Exterior View



Parking Lot

