

Exposé

Einfamilienhaus in Martinskirchen

**Charmantes Einfamilienhaus mit 600qm Grundstück -
renovierungsbedürftig, sofort beziehbar**



Objekt-Nr. OM-443457

Einfamilienhaus

Verkauf: **49.500 €**

Teichstrasse 6
04895 Martinskirchen
Brandenburg
Deutschland

Baujahr	1870	Zustand	gepflegt
Grundstücksfläche	600,00 m ²	Schlafzimmer	1
Etagen	2	Badezimmer	1
Zimmer	4,00	Garagen	1
Wohnfläche	66,50 m ²	Stellplätze	1
Energieträger	Öl	Heizung	Etagenheizung
Übernahme	sofort		

Exposé - Beschreibung

Objektbeschreibung

Dieses gepflegte Einfamilienhaus ist sofort bewohnbar und bietet solide Substanz, allerdings nicht zu großzügig geschnitten. Das Haus verfügt über 4 Zimmer, eins davon im OG, Küche, Bad und Flur.

Das Grundstück von 600qm bietet neben Hof, Garten und Terrasse mehrere Anbauten, darunter Schuppen, alter Stall und eine großzügige Scheune, in der die Garage integriert wurde. Dach und Außenwände sind perspektivisch modernisierungsbedürftig, das Haus ist jedoch voll nutzbar.

Ausstattung

Heizung: Öl-Zentralheizung (Niedrigtemperaturkessel aus den 1990ern)

Fenster: Doppelverglasung, gepflegt (Kunststoff)

Bodenbeläge: Teppich, Fliesen oder Laminat

Sanitär: funktionstüchtiges Bad mit Wanne und Dusche

Dach/Außenwände: perspektivisch modernisierungsbedürftig

Besonderheiten: mehrere Anbauten (Schuppen, Scheune, ehemaliger Stall jetzt Werkstatt), Dachboden ausbaufähig, Abstellmöglichkeiten im Keller (6 qm)

Fußboden:

Laminat, Teppichboden, Fliesen, Vinyl / PVC

Weitere Ausstattung:

Terrasse, Garten, Keller

Lage

Das Haus liegt mitten im Dorf Martinskirchen in einer ruhigen Wohngegend, abseits von stark frequentierten Strassen. Die Anbindung an öffentliche Verkehrsmittel ist eingeschränkt, entsprechend empfiehlt sich ein eigener PKW.

Einkaufsmöglichkeiten, Schulen oder Ärzte, Apotheke sind in 5km Entfernung vorhanden.

Die Nachbarschaft besteht überwiegend aus älteren Ein- und Zweifamilienhäusern und landwirtschaftlich genutzten Grundstücken.

Exposé - Energieausweis

Energieausweistyp	Bedarfsausweis
Erstellungsdatum	ab 1. Mai 2014
Endenergiebedarf	648,28 kWh/(m ² a)
Energieeffizienzklasse	H

Exposé - Galerie



Terrasse Gartenseite

Exposé - Galerie



Gartenseite (Ost)



Blick in den Hof vom Tor

Exposé - Galerie



Scheune an der Strasse



2. Ausgang

Exposé - Galerie



Alter Stall



Flur

Exposé - Galerie



Wohnzimmer



Küche

Exposé - Galerie

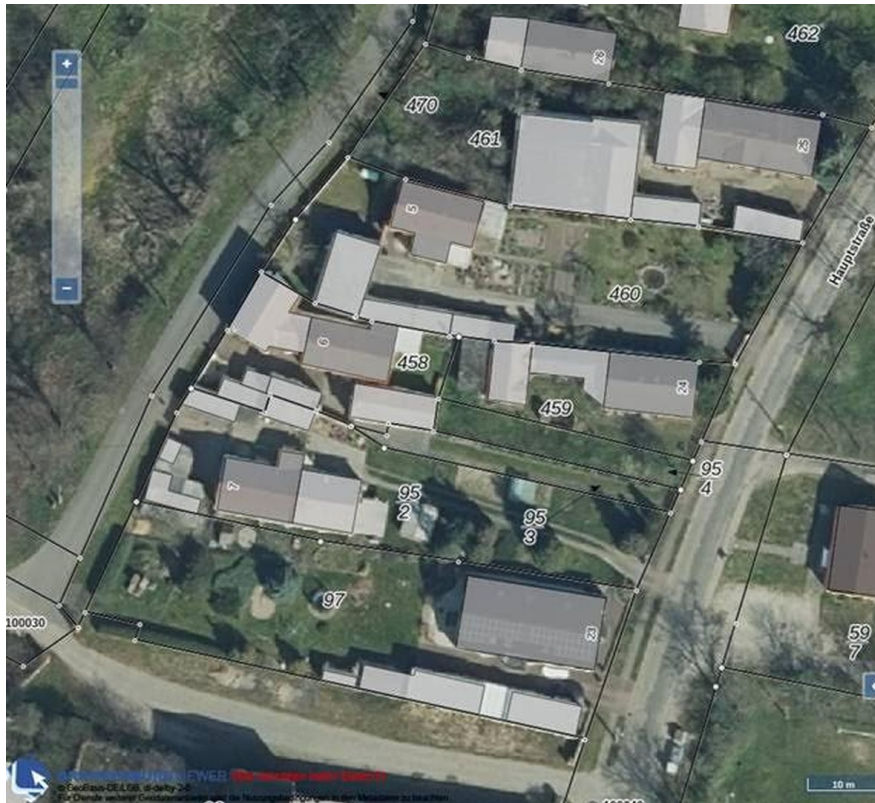


Bad

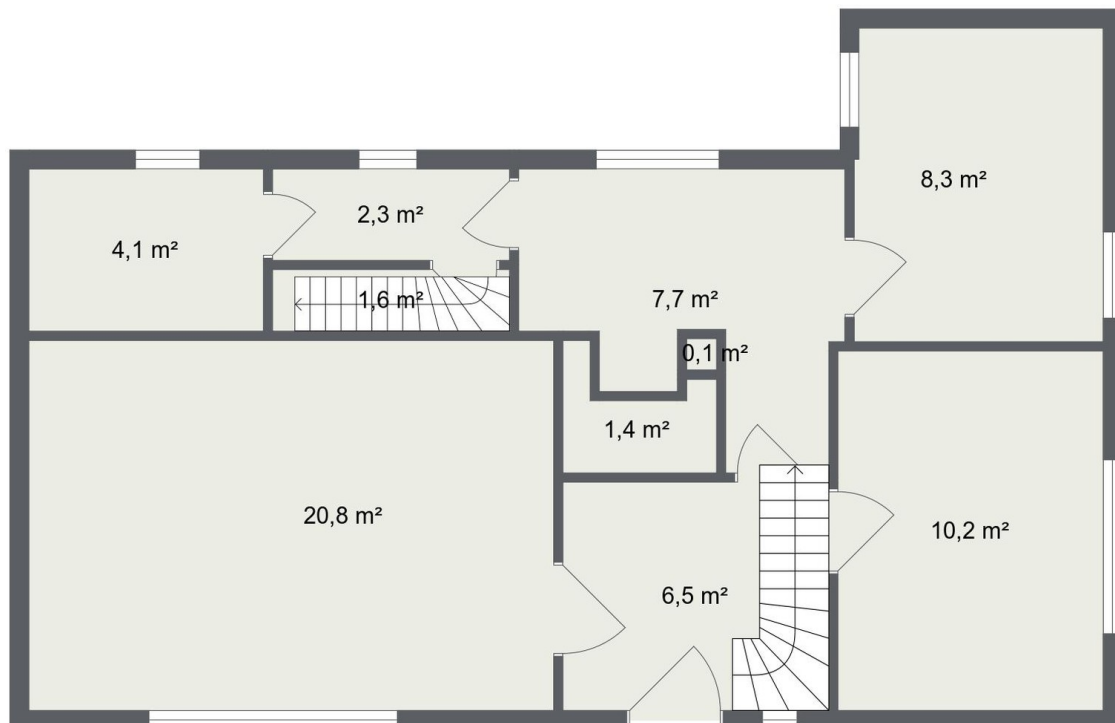


Treppe zum OG

Exposé - Grundrisse

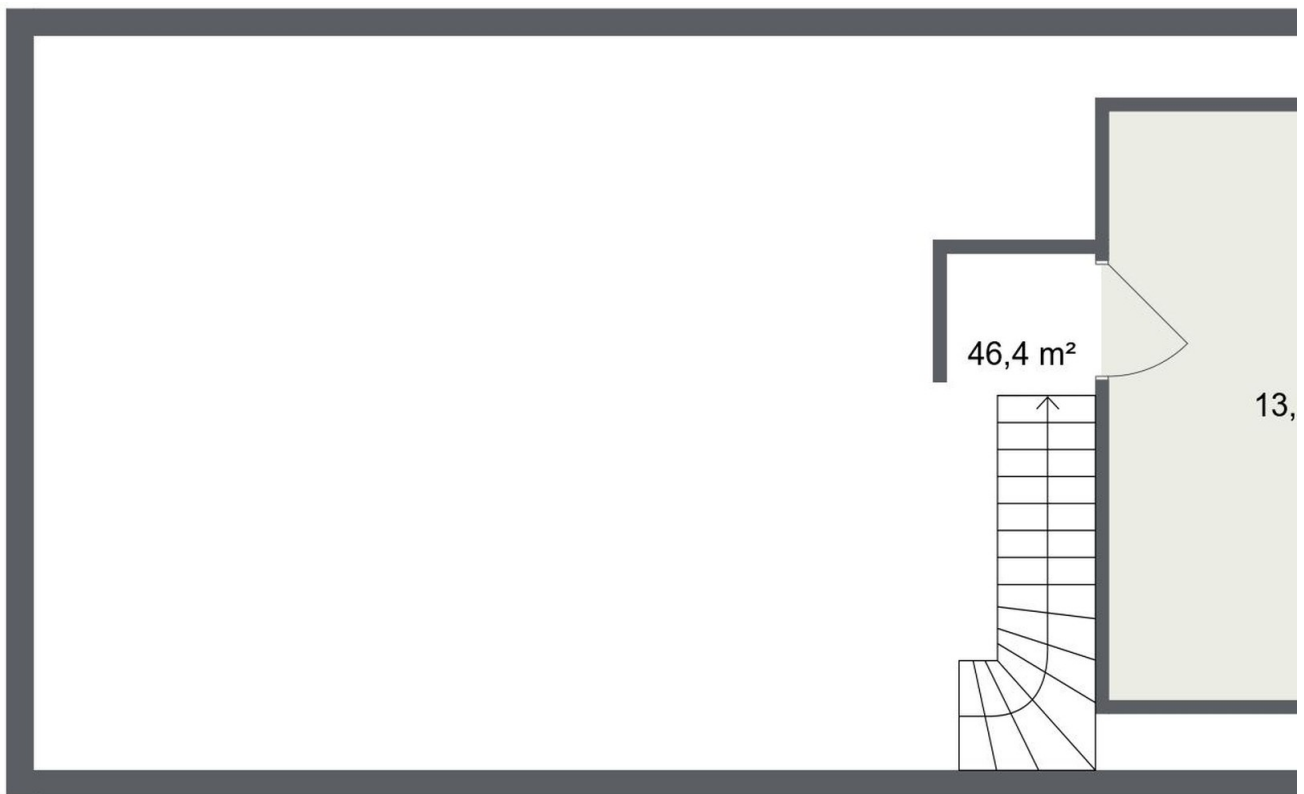


Gemarkung 458 + 95/3



Haus EG

Exposé - Grundrisse



Haus OG