

# Exposé

## Reihenhaus in Kirchheimbolanden

### Wohnen mit Stil in der kleinen Residenz Kirchheimbolanden



Objekt-Nr. **OM-443452**

#### Reihenhaus

Vermietung: **1.740 € + NK**

Ansprechpartner:  
Elisa Cronauer

Raiffeisenweg 1c  
67292 Kirchheimbolanden  
Rheinland-Pfalz  
Deutschland

Grundstücksfläche	100,00 m <sup>2</sup>	Übernahme	ab Datum
Etagen	3	Übernahmedatum	01.06.2026
Zimmer	5,00	Zustand	Neuwertig
Wohnfläche	145,00 m <sup>2</sup>	Schlafzimmer	4
Energieträger	Luft- /Wasserwärme	Badezimmer	3
Summe Nebenkosten	360 €	Stellplätze	2
Mietsicherheit	3.500 €	Heizung	Zentralheizung

# Exposé - Beschreibung

## Objektbeschreibung

Dieses Haus verbindet modernes Design mit maximaler Funktionalität und Komfort und bietet gleichzeitig eine ruhige, aber zentrale Lage.

::Kochen in stilvollem Ambiente::

Highlight der Immobilie ist die exklusive Einbauküche mit Kochfeld von BORA und exklusiver Keramik Arbeitsplatte.

::Homeoffice Oase::

Das Haus verfügt über einen Glasfaser-Anschluss für schnelles Internet und ungestörtes Arbeiten von zu Hause.

::Zeitlose Eleganz und beste Qualität::

Beide Bäder sowie das Gäste WC im Erdgeschoss sind mit Villeroy & Boch Keramik ausgestattet.

Das Bad mit Badewanne und Dusche im 1. OG sowie das Duschbad im DG bieten die Möglichkeit eine Waschmaschine und/oder einen Trockner anzuschließen.

::Komfort auf Knopfdruck::

Alle Fenster verfügen über elektrische Rollläden.

::Ausreichend Platz für Ihre persönlichen Dinge::

Zusätzlich zu den 145 qm Wohnfläche bietet das Haus einen Vorgartenschrank sowie zwei weitere Schränke im Garten in denen sich Fahrräder, Gartenutensilien und Co. verstauen lassen. On Top gibt es einen Dachboden (Luke inkl. Leiter), der auf knapp 32 qm Fläche genügend Platz für saisonale Deko, Koffer und Co. bereithält.

## Ausstattung

### **Fußboden:**

Vinyl / PVC

### **Weitere Ausstattung:**

Terrasse, Garten, Vollbad, Duschbad, Einbauküche, Gäste-WC

## Lage

Die historische Residenzstadt liegt in unmittelbarer Nähe zu den Autobahnen A63 und A61, wodurch sie hervorragend an größere Städte wie Mainz, Wiesbaden, Frankfurt, Kaiserslautern und Mannheim angebunden ist.

Pendler profitieren von kurzen Fahrzeiten.

Einkaufsmöglichkeiten, Restaurants, Ärzte, Schulen und Kindergärten sind auf kurzen Wegen zu Fuß erreichbar. Eine hervorragende Kaffeemanufaktur befindet sich direkt vor der Haustür.

Zahlreiche Wander- und Radwege bieten Erholung und Abenteuer in der Natur - ideal für Familien und Sportbegeisterte.

### **Infrastruktur:**

Apotheke, Lebensmittel-Discount, Allgemeinmediziner, Kindergarten, Grundschule, Realschule, Gymnasium, Öffentliche Verkehrsmittel

# Exposé - Galerie



Wohn- /Esszimmer



Einbauküche



Hauptbad

# Exposé - Galerie



Hauseingang / Flur



Schlafzimmer 1. OG

# Exposé - Galerie



Schlafzimmer DG

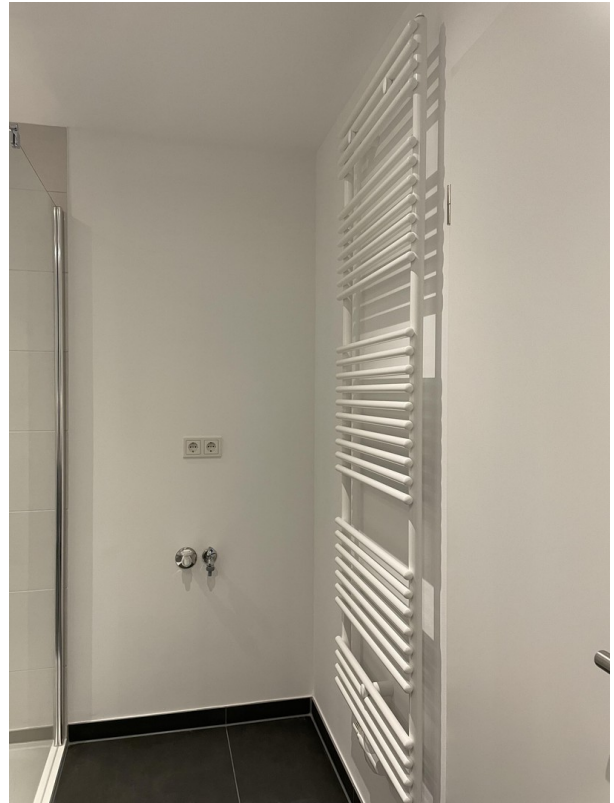


Schlafzimmer DG

# Exposé - Galerie



Flur Dachgeschoss



Waschmaschinenanschluss



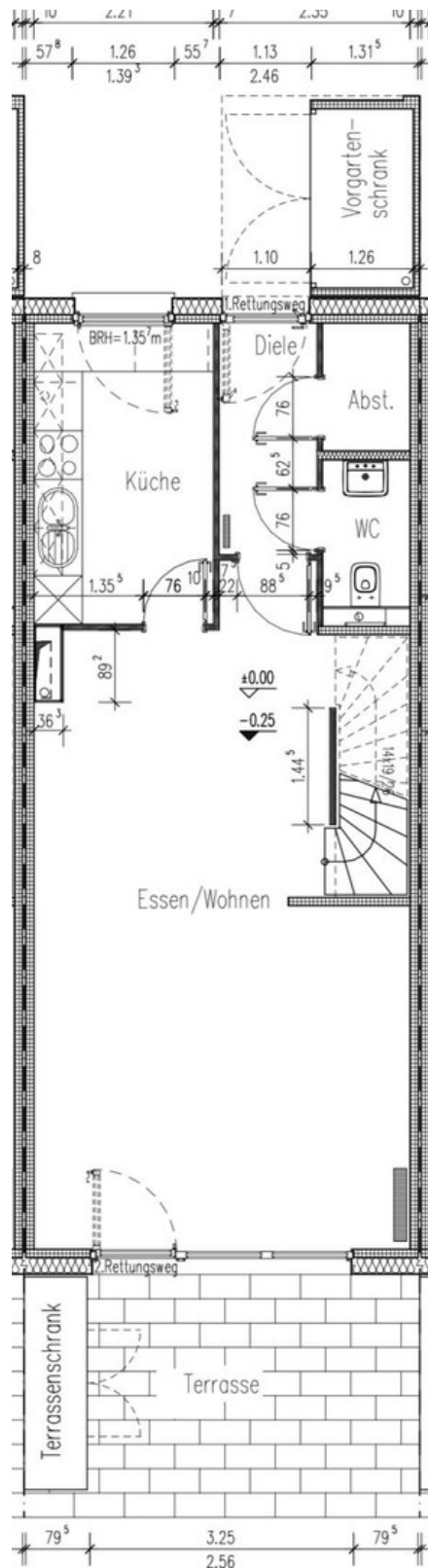
Schlafzimmer 1.OG

# Exposé - Galerie



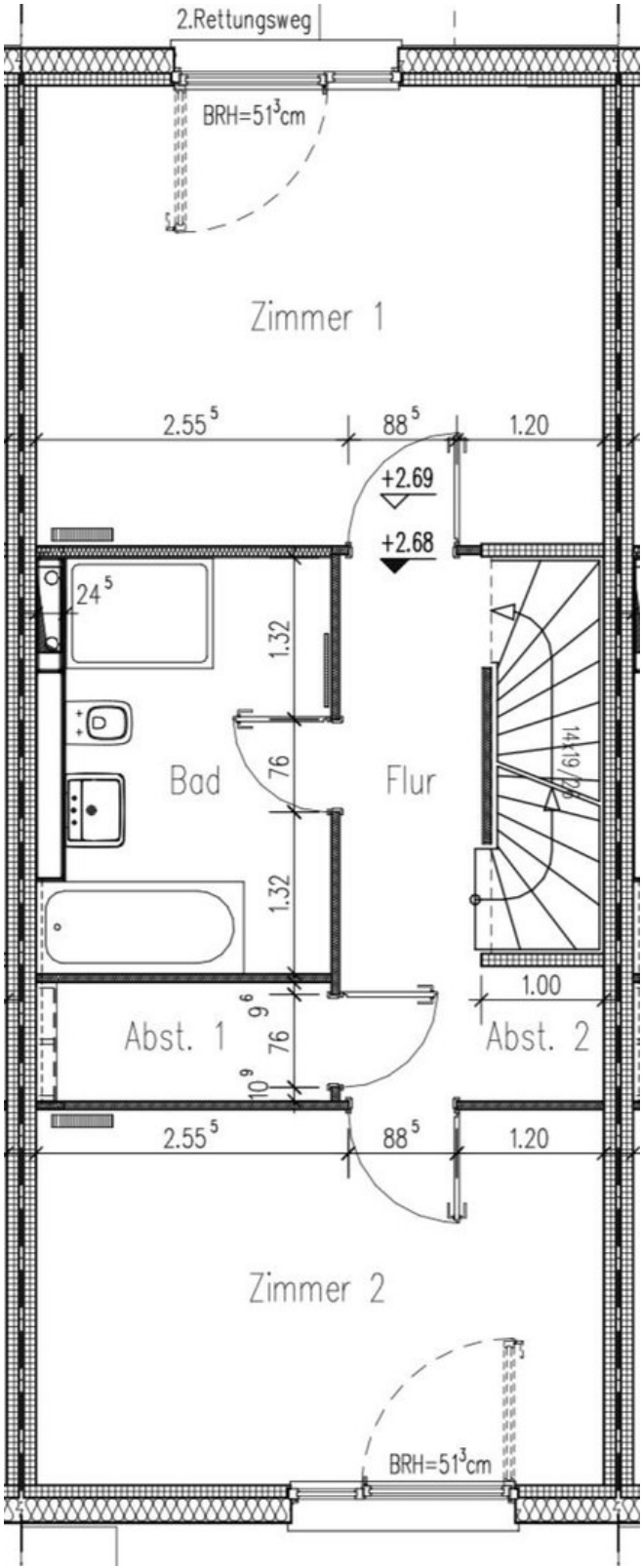
Gäste WC

# Exposé - Grundrisse



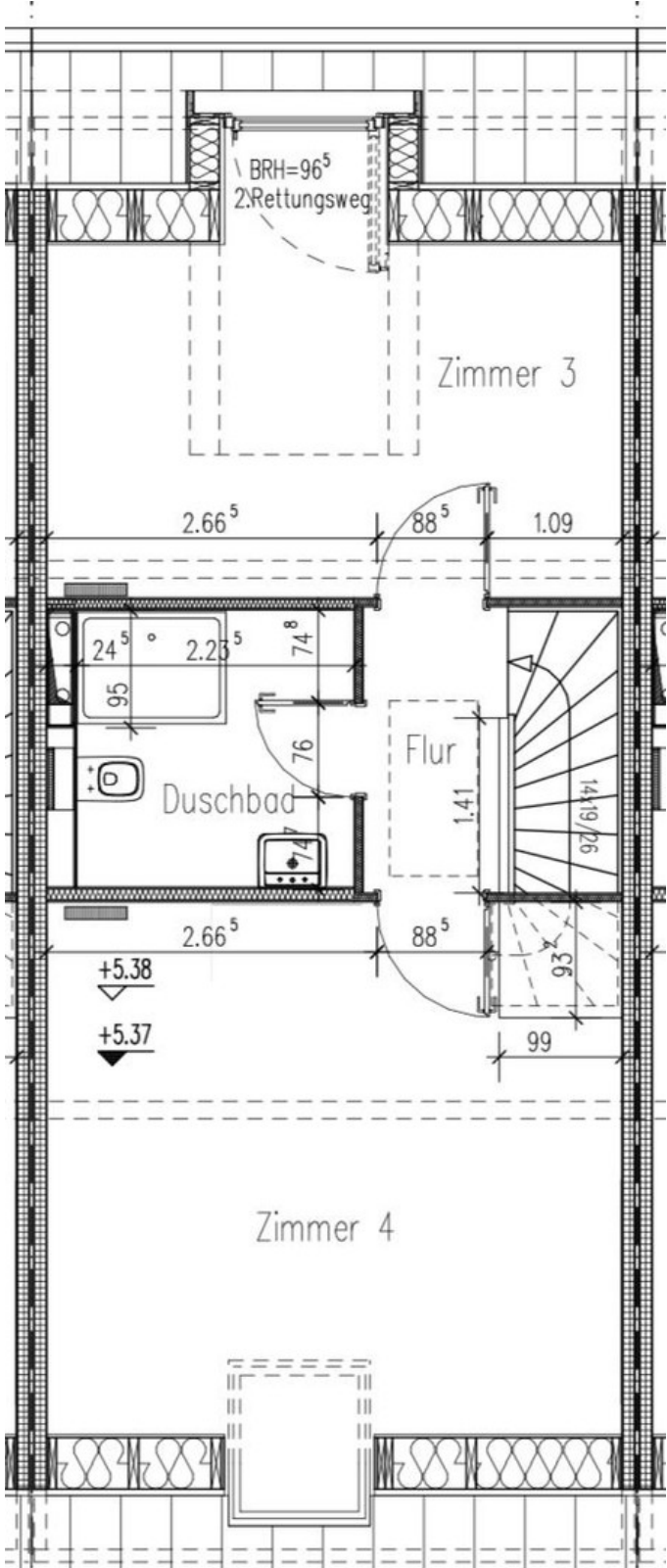
EG

# Exposé - Grundrisse



1. OG

# Exposé - Grundrisse



DG