

Exposé

Erdgeschosswohnung in Mühlhausen

Stilvoller Altbau – lichtdurchflutet & großzügig geschnitten im Quartier Frauentor



Objekt-Nr. **OM-443437**

Erdgeschosswohnung

Vermietung: **890 € + NK**

Ansprechpartner:
Frauentor Immobilien

Johannisstrasse 22
99974 Mühlhausen
Thüringen
Deutschland

Baujahr	1885	Miete Garage/Stellpl.	25 €
Etagen	1	Mietsicherheit	2.670 €
Zimmer	7,00	Übernahme	sofort
Wohnfläche	160,00 m ²	Zustand	Erstbez. n. Sanier.
Nutzfläche	160,00 m ²	Schlafzimmer	6
Energieträger	Gas	Badezimmer	1
Nebenkosten	100 €	Etage	Erdgeschoss
Heizkosten	250 €	Stellplätze	2
Summe Nebenkosten	350 €	Heizung	Zentralheizung

Exposé - Beschreibung

Objektbeschreibung

Diese großzügige 160-Quadratmeter-Wohnung befindet sich in einem denkmalgeschützten Altbau aus dem Jahr 1885. Mit ihrer stilvollen Atmosphäre, klassischen Türen und der beeindruckenden Deckenhöhe strahlt sie zeitlose Eleganz aus. Ein Pluspunkt sind die vorhandenen Parkplätze auf dem abgeschlossenen Bereich im Innenhof des Grundstücks. Sie eignet sich ideal für Familien mit Kindern, ein großzügiger Spielbereich mit Kletterturm lädt zum Entdecken ein.

Auch Paare, die das Besondere schätzen, werden sich in dieser Wohnung und ihrem charmanten Umfeld besonders wohlfühlen.

Ausstattung

Neue Farbgestaltung im Flur wird nach Abstimmung vom Vermieter übernommen. Einbauküche nach Absprache möglich.

Fußboden:

Vinyl / PVC

Weitere Ausstattung:

Balkon, Keller, Vollbad, Duschbad

Sonstiges

Besichtigungen nach Absprache

Lage

Die Johannisstraße liegt in ruhiger, gewachsener Wohnlage nahe der historischen Altstadt von Mühlhausen. Das Umfeld überzeugt durch seinen charmanten Charakter, gepflegte Nachbarschaft und eine angenehme Atmosphäre.

Das Stadtzentrum mit Einkaufsmöglichkeiten, Cafés und kulturellen Angeboten ist in wenigen Minuten bequem erreichbar. Gleichzeitig laden nahegelegene Grünflächen zu erholsamen Spaziergängen und Freizeitaktivitäten ein – ideal für Familien mit Kindern sowie für alle, die Ruhe und Lebensqualität schätzen.

Eine gute Infrastruktur mit Ärzten, Schulen und Kindergärten in der Umgebung rundet die attraktive Lage ab.

Infrastruktur:

Apotheke, Lebensmittel-Discount, Allgemeinmediziner, Kindergarten, Grundschule, Hauptschule, Realschule, Gymnasium, Gesamtschule, Öffentliche Verkehrsmittel

Exposé - Galerie



Eingang



Küche

Exposé - Galerie



Bad



Raum 3 - Schlafzimmer

Exposé - Galerie



Raum 4 - Schlafzimmer



Raum 5 - Ankleide/ Spielzimmer

Exposé - Galerie



Raum 6 - Schlafzimmer



Raum 7 - Wohnen

Exposé - Galerie



Raum 8 - Schlaf-/Arbeitszimmer



Flur (wird noch neu gestaltet)

Exposé - Galerie



Flur (wird noch neu gestaltet)



Küche (Entwurf)

Exposé - Galerie



Schlafzimmer 1 (Entwurf)



Spielzimmer (Entwurf)

Exposé - Galerie



Arbeitszimmer (Entwurf)



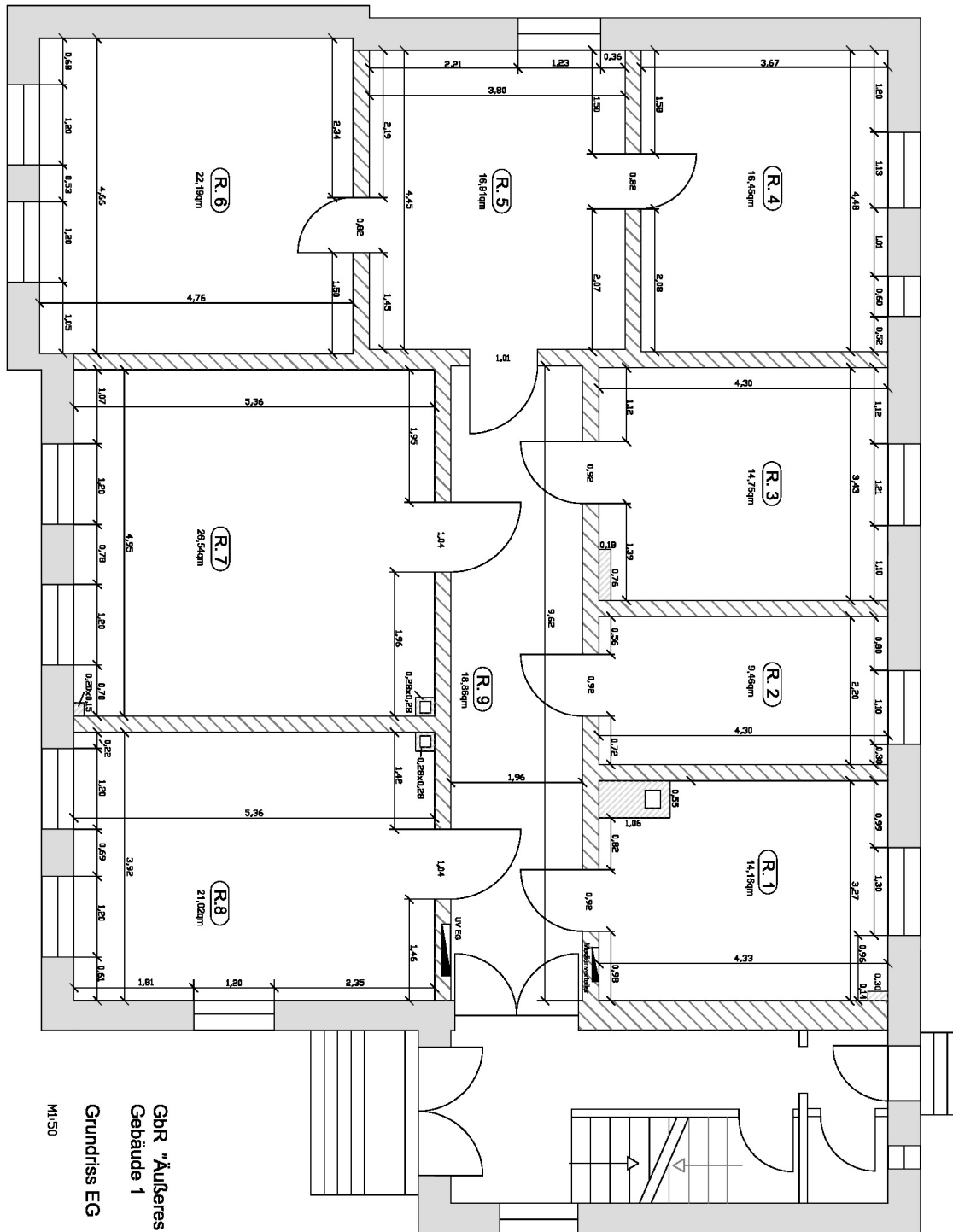
Flurgestaltung (Entwurf)

Exposé - Galerie



Schlafzimmer 2 (Entwurf)

Exposé - Grundrisse



GbR "Äußeres Frauentor"
Gebäude 1

Grundriss EG

M1.50

Januar 2013