

Exposé

Einfamilienhaus in Rottenburg-Baisingen geräumiges Einfamilienhaus in ruhiger Lage



Objekt-Nr. **OM-443412**

Einfamilienhaus

Verkauf: **785.000 €**

Ansprechpartner:
Alexandra

72108 Rottenburg-Baisingen
Baden-Württemberg
Deutschland

Baujahr	2020	Übernahme	Nach Vereinbarung
Grundstücksfläche	443,00 m ²	Zustand	Neuwertig
Etagen	2	Schlafzimmer	3
Zimmer	5,00	Badezimmer	2
Wohnfläche	180,00 m ²	Carports	1
Nutzfläche	60,00 m ²	Heizung	Fußbodenheizung
Energieträger	Luft- /Wasserwärme		

Exposé - Beschreibung

Objektbeschreibung

Dieses moderne und hochwertig ausgestattete Einfamilienhaus überzeugt durch seine ruhige Lage im Grünen und ein durchdachtes Raumkonzept. Helle, großzügig geschnittene Zimmer – insbesondere der weitläufige Wohn- und Essbereich – schaffen ein angenehmes Wohngefühl.

Der Garten sowie die große, vollüberdachte Terrasse laden zum Entspannen und Verweilen ein. Zur Ausstattung gehören zudem ein Doppelcarport, eine Photovoltaikanlage, eine Wasserenthärtungsanlage sowie ein komfortables Smart-Home-System mit integrierter Alarmanlage.

Ein ideales Zuhause für alle, die naturnahes Wohnen mit modernem Komfort verbinden möchten.

Ausstattung

Doppelcarport (6x5 m)

Photovoltaikanlage (10 kWp)

Wasserenthärtungsanlage

OG: 2 Schlafzimmer, 1 Büro (auch als 3. Schlafzimmer verwendbar), Ankleidezimmer, großes Badezimmer mit geräumiger Dusche

EG: großer offener Wohn-Essbereich mit Einbauküche und angrenzender Speisekammer, Technikraum, geräumiger Eingangsbereich mit großer Garderobe und Badezimmer mit Dusche

Dachboden, Höhe ca. 1,3 m

große, hochwertige Fliesen in allen Bädern und im EG

26 m²-große, vollüberdachte Terrasse

zentrale Belüftungsanlage

Glasfaseranschluss, TV-Satanlage

2 Geräteschuppen und 4 Mülltonnenboxen

Fußboden:

Fliesen, Vinyl / PVC

Weitere Ausstattung:

Terrasse, Garten, Duschbad, Einbauküche, Gäste-WC

Lage

Rottenburg Baisingen, Neubaugebiet, nur eine Minute bis zu den weitläufigen Feldwegen

Infrastruktur:

Apotheke, Lebensmittel-Discount, Allgemeinmediziner, Kindergarten, Grundschule, Öffentliche Verkehrsmittel

Exposé - Energieausweis

Energieausweistyp	Bedarfsausweis
Erstellungsdatum	ab 1. Mai 2014
Endenergiebedarf	15,80 kWh/(m ² a)
Energieeffizienzklasse	A+, A



Exposé - Galerie



Wohn-Essbereich, EG

Exposé - Galerie



Bad, OG



Eingangsbereich, EG

Exposé - Galerie



Essbereich, Küche, EG



Büro, OG

Exposé - Galerie



Büro, OG



Büro, OG

Exposé - Galerie



Treppe



Ankleidezimmer, OG

Exposé - Galerie



Ankleidezimmer, OG



Empore, OG

Exposé - Galerie



Bad, OG

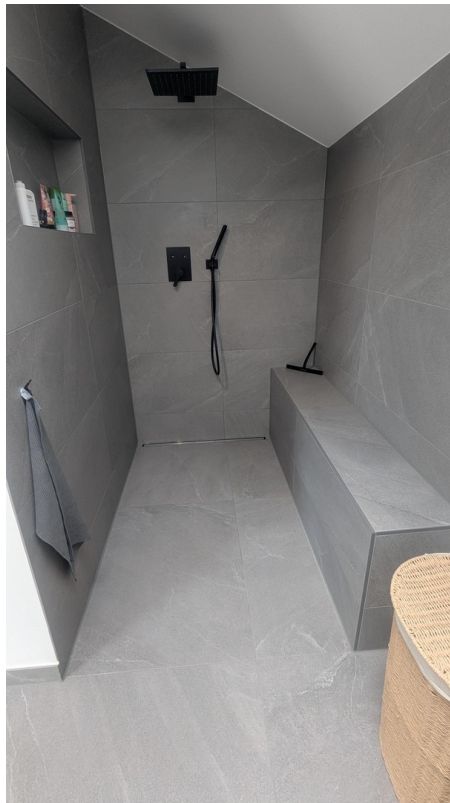


Bad, OG

Exposé - Galerie



Bad, OG



Dusche, OG

Exposé - Galerie



Bad, OG



Bad, OG

Exposé - Galerie



Kinderzimmer, OG



Kinderzimmer, OG

Exposé - Galerie



Schlafzimmer, OG



Eingangsbereich, EG

Exposé - Galerie



Eingangsbereich, EG



Garderobe, EG

Exposé - Galerie



Eingangsbereich, EG



Wohnbereich, EG

Exposé - Galerie

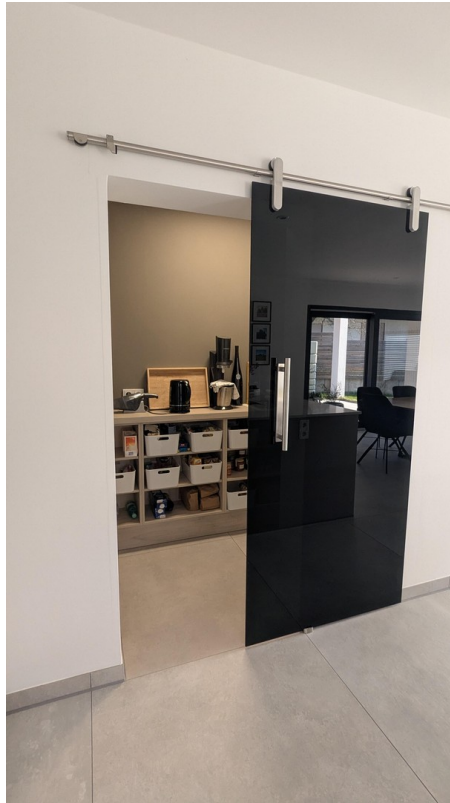


Wohnbereich, EG



Küche, EG

Exposé - Galerie



Speisekammer, EG



Speisekammer, EG

Exposé - Galerie



Bad, EG



Bad, EG

Exposé - Galerie



Bad, EG



Garderobe, EG



Außenansicht

Exposé - Galerie



Garten



Garten

Exposé - Galerie

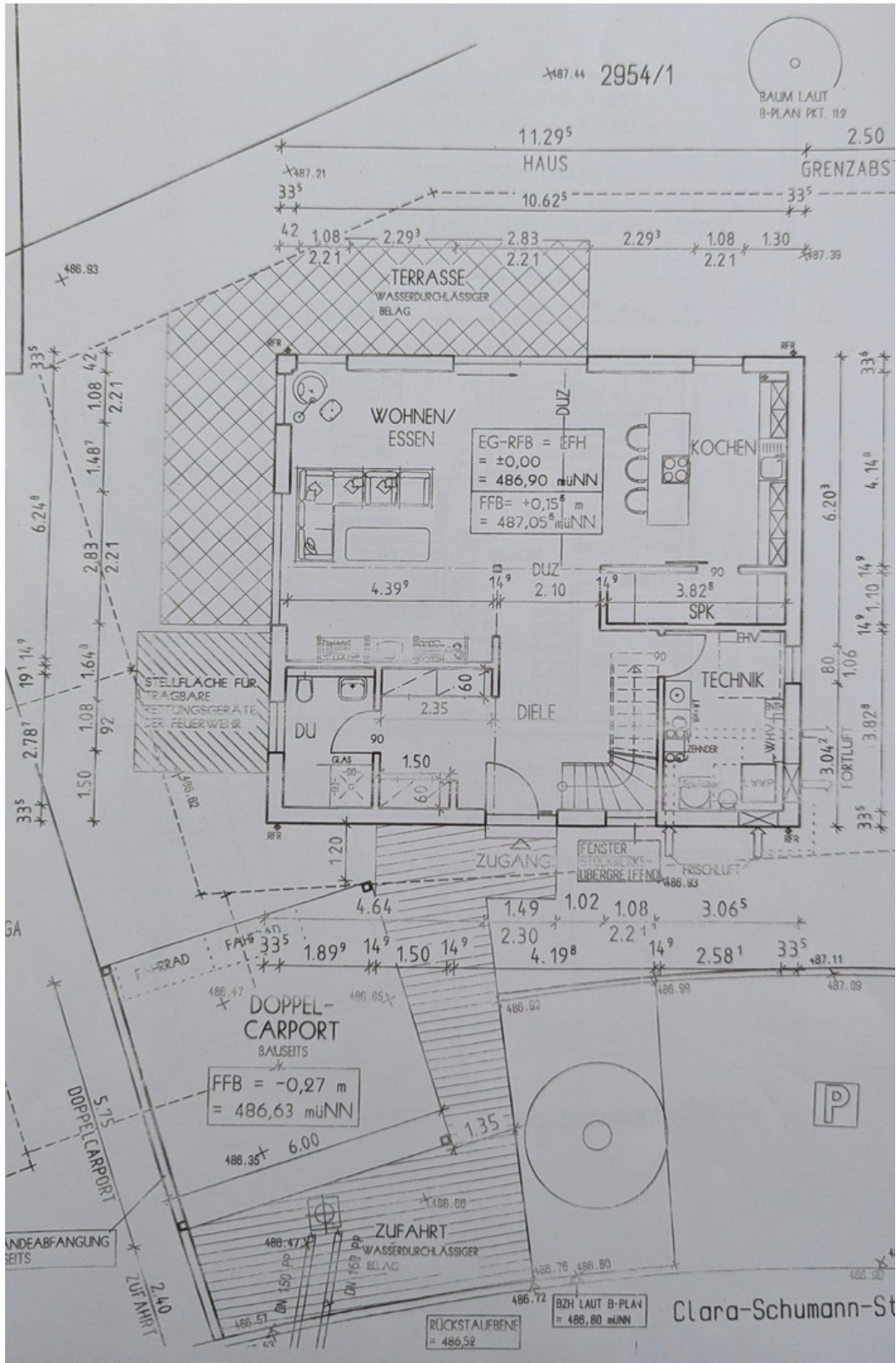


Terrasse



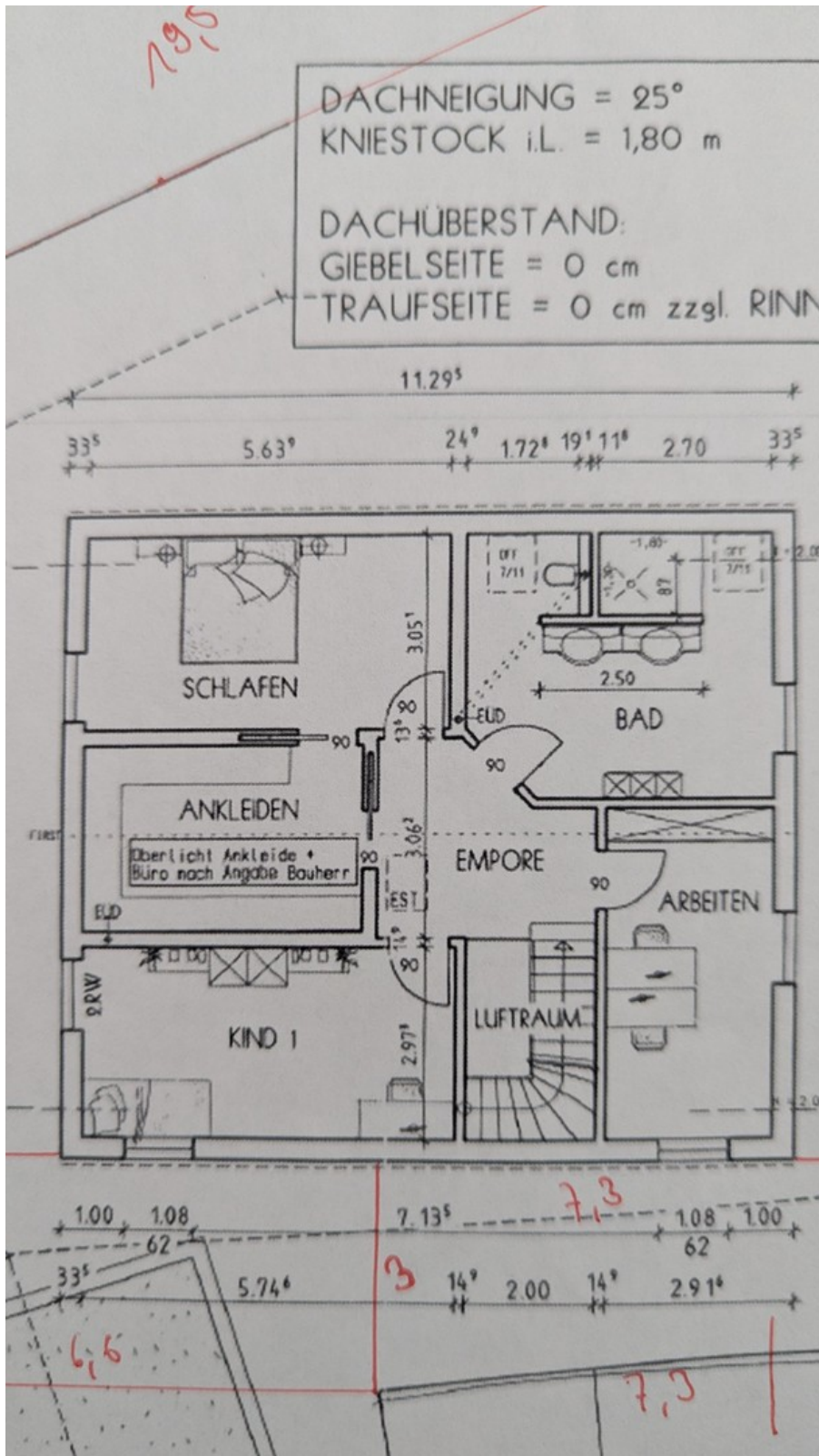
Terrasse

Exposé - Grundrisse



Grundstück, Carport, EG

Exposé - Grundrisse



OG