

Exposé

Wohnung in Sindelfingen

**Zum Wohlfühlen, 3,5-Zimmer Wohnung mit Balkon in
Sindelfingen Nord**



Objekt-Nr. OM-443403

Wohnung

Verkauf: **295.000 €**

71067 Sindelfingen
Baden-Württemberg
Deutschland

Baujahr	1992	Übernahme	sofort
Etagen	6	Zustand	gepflegt
Zimmer	3,50	Schlafzimmer	2
Wohnfläche	80,00 m ²	Badezimmer	2
Nutzfläche	7,00 m ²	Etage	4. OG
Energieträger	Fernwärme	Tiefgaragenplätze	1
Preis Garage/Stellpl.	20.000 €	Heizung	Zentralheizung
Hausgeld mtl.	420 €		

Exposé - Beschreibung

Objektbeschreibung

Die 3,5-Zimmer-Wohnung befindet sich in einem gepflegten 18-Familienhaus aus dem Jahr 1992. Neben den schönen Zimmern zählen zu dem Apartment ein Badezimmer sowie ein separates Gäste-WC. Die Wohnung ist barrierefrei und bequem über einen modernen Fahrstuhl zu erreichen. Besonders hervorzuheben ist auch der großzügige Balkon, auf dem es sich wunderbar vom Alltag erholen lässt. Zur Verfügung steht Ihnen außerdem eine funktionelle Einbauküche. Die Tiefgaragenbox sowie der große Kellerraum sind über den Aufzug unmittelbar erreichbar.

Ausstattung

Einbauküche, Vollbad mit Waschmaschinenanschluss, Gäste-WC, Balkon, Aufzug und Abstellraum.

Fußboden:

Laminat

Weitere Ausstattung:

Balkon, Keller, Aufzug, Vollbad, Einbauküche, Gäste-WC

Sonstiges

Die Wohnung ist frei geworden und wurde frisch gestrichen.

Lage

Die Wohnung befindet sich in einem ruhigen Wohngebiet, direkt am Waldrand. Das Sindelfingen-Zentrum ist durch einen Park auch in wenigen Minuten zu Fuss erreichbar.

Sindelfingen bietet eine gute Infrastruktur mit zahlreichen Einkaufsmöglichkeiten, Ärzten und Schulen. Die Anbindung an den öffentlichen Nahverkehr ist gut ausgebaut, sodass Sie bequem die umliegenden Gebiete erreichen können. Zahlreiche Grünflächen und Freizeitmöglichkeiten wie Parks und Sportvereine laden zur Erholung ein. Das Freibad Sindelfingen ist auch zu Fuß in 15 Minuten erreichbar.

Infrastruktur:

Apotheke, Lebensmittel-Discount, Allgemeinmediziner, Kindergarten, Grundschule, Hauptschule, Gymnasium, Öffentliche Verkehrsmittel

Exposé - Energieausweis

Energieausweistyp	Bedarfsausweis
Erstellungsdatum	ab 1. Mai 2014
Endenergiebedarf	109,00 kWh/(m ² a)
Energieeffizienzklasse	D

Exposé - Galerie



Hauszugang

Exposé - Galerie



Wohnzimmer1



Wohnzimmer2

Exposé - Galerie



Küche



Diele



Kinderzimmer

Exposé - Galerie



Schlafzimmer

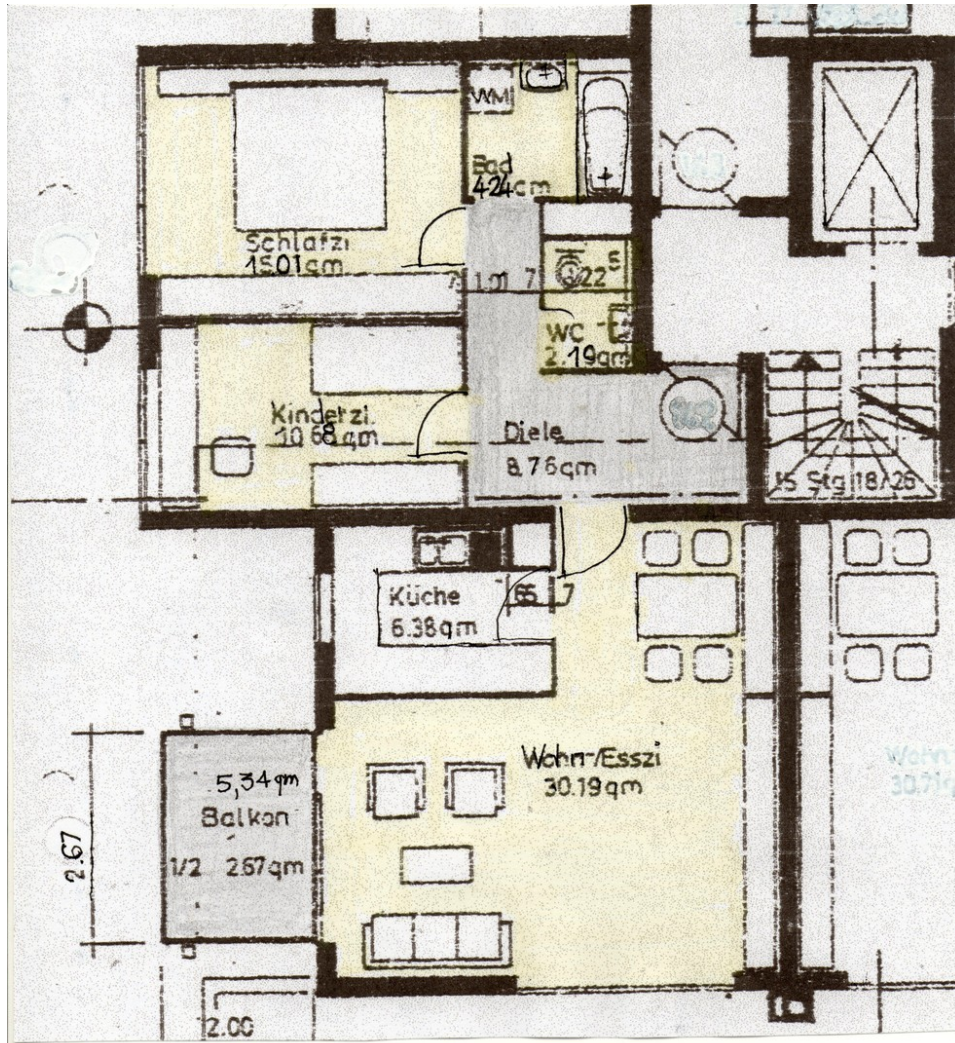


WC



Bad

Exposé - Galerie



Grundriss