

Exposé

Wohnung in Dessau-Roßlau

**Familienwohnung | 4 Zimmer mit 94,9 m², Bad mit
Wanne & Dusche, 1 Monat frei**



Objekt-Nr. OM-443240

Wohnung

Vermietung: **664 € + NK**

Ansprechpartner:
Daniel schaposch

Bernburgerstraße 16
06842 Dessau-Roßlau
Sachsen-Anhalt
Deutschland

Baujahr	1970	Übernahme	sofort
Etagen	3	Zustand	renoviert
Zimmer	4,00	Schlafzimmer	2
Wohnfläche	94,90 m ²	Badezimmer	2
Nutzfläche	94,90 m ²	Etage	1. OG
Summe Nebenkosten	300 €	Heizung	Zentralheizung
Mietsicherheit	1.992 €		

Exposé - Beschreibung

Objektbeschreibung

Diese moderne und helle 4-Zimmer-Wohnung bietet mit ca. 94,9 m² den idealen Wohnraum für Familien.

Das neue Badezimmer überzeugt mit Badewanne und Dusche – Komfort für jede Alltagssituation.

Ein zusätzliches Gäste-WC sorgt für Entspannung im Familienalltag.

Besonderes Extra: Der erste Monat ist mietfrei – nutzen Sie die Zeit, um Ihr Zuhause perfekt einzurichten.

In der Wohnungen haben Sie großzügige, lichtdurchflutete Zimmer, wodurch Sie nicht nur eine helle Wohnung bekommen, sondern auch optimal lüften können. So wird auch jeder Sommer erträglich.

Ihre weiteren Vorteile:

Sie bekommen einen privaten Vermieter, ich garantiere schnelle Rückmeldungen.

Durch eine eigene Hausverwaltung erhalten Sie immer direkte Lösungen ohne lange Wartezeiten.

Ideal für Familien, die nicht nur eine Wohnung, sondern ein langfristiges Zuhause finden möchte. Ein Zuhause mit einer kinderfreundlichen Umgebung und naher Anbindung.

Ich freue mich auf Ihre Meldung.

Jetzt Kontakt aufnehmen und Besichtigung sichern!

Ausstattung

Fußboden:

Vinyl / PVC

Weitere Ausstattung:

Keller, Duschbad, Einbauküche, Gäste-WC

Lage

- Ruhige, grüne Wohngegend
- Sportplatz in direkter Nähe
- Einkaufsmöglichkeiten fußläufig
- viele Restaurants fußläufig erreichbar
- Einkaufszentrum (ca. 600 m) mit REWE, dm, Apotheke, Ärzten
- Bus < 100 m | Straßenbahn ca. 5 Minuten fußläufig

Schönsger Blick auf den Dessauer Wasserturm

Infrastruktur:

Apotheke, Lebensmittel-Discount, Allgemeinmediziner, Kindergarten, Gesamtschule, Öffentliche Verkehrsmittel

Exposé - Energieausweis

Energieausweistyp	Bedarfsausweis
Erstellungsdatum	ab 1. Mai 2014
Endenergiebedarf	113,00 kWh/(m ² a)
Energieeffizienzklasse	D

Exposé - Galerie



großes Badezimmer2

Exposé - Galerie



großes Badezimmer



Wohn/Essbereich2

Exposé - Galerie



Schlafzimmer



Kinderzimmer/Büro

Exposé - Galerie



Kinderzimmer/Büro2



Gäste-WC

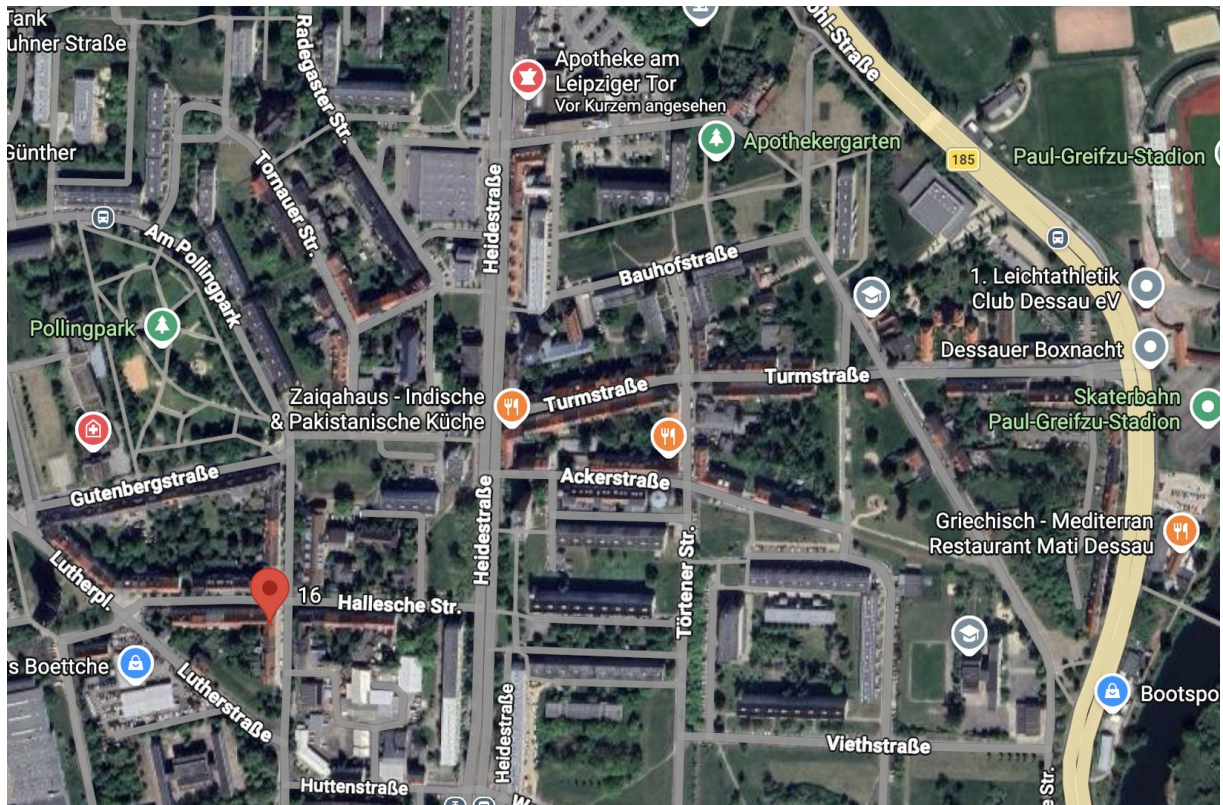
Exposé - Galerie



Flur

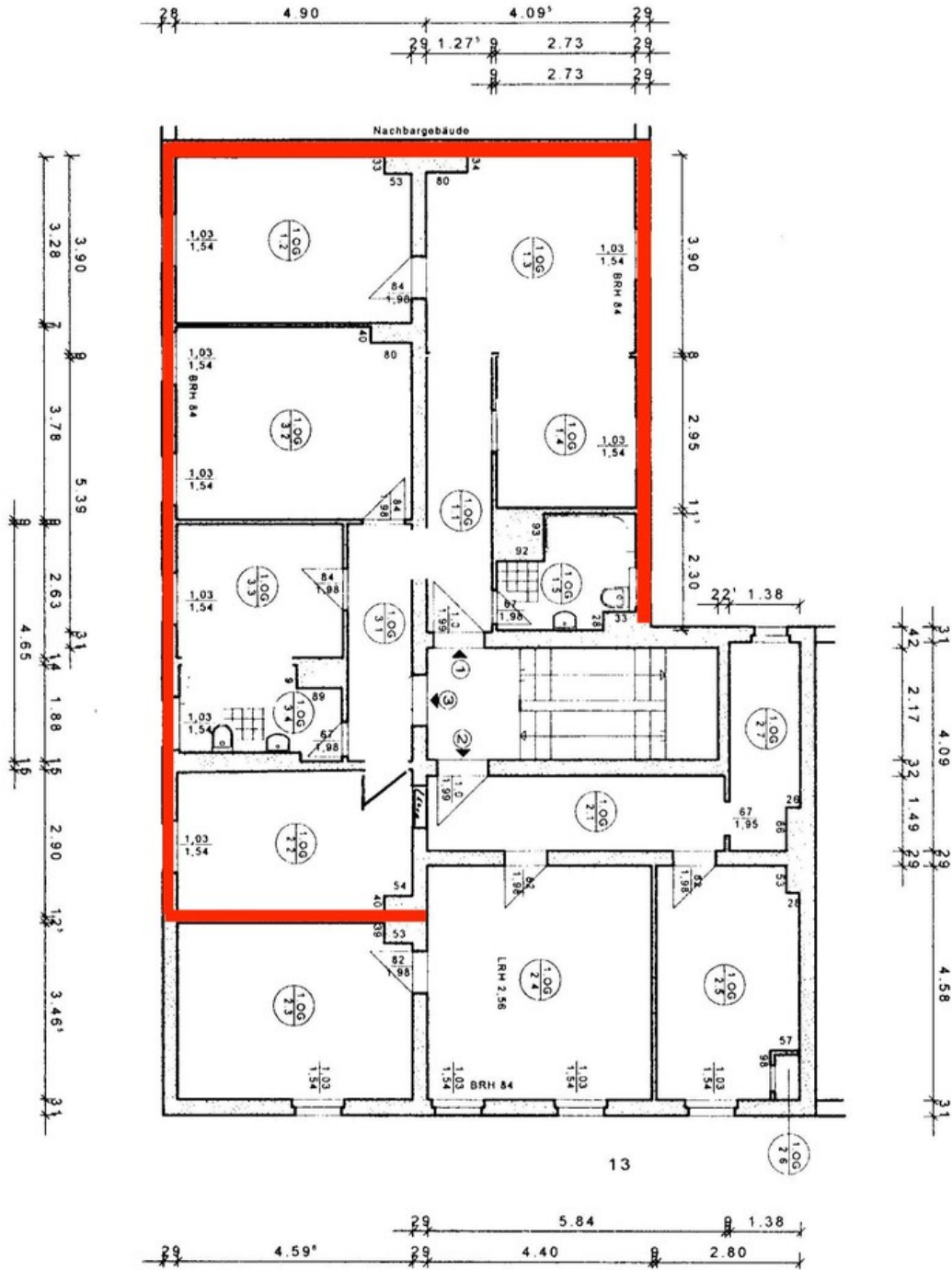


Haus Ansicht



Standort

Exposé - Grundrisse



- 1. Obergeschoss -