

Exposé

Erdgeschosswohnung in Mörfelden- Waldorf

Großzügiges Wohnglück in Mörfelden-Walldorf: 4 Zimmer mit Balkon & Einbauküche



Objekt-Nr. **OM-443217**

Erdgeschosswohnung

Vermietung: **1.670 € + NK**

Ansprechpartner:
Münch Familien Verwaltungs GbR

Westendstr. 48
64546 Mörfelden- Waldorf
Hessen
Deutschland

Etagen	1	Mietsicherheit	5.010 €
Zimmer	4,00	Übernahme	ab Datum
Wohnfläche	121,00 m ²	Übernahmedatum	15.04.2026
Energieträger	Gas	Schlafzimmer	1
Nebenkosten	100 €	Badezimmer	1
Heizkosten	200 €	Etage	1. OG
Summe Nebenkosten	300 €	Stellplätze	1
Miete Garage/Stellpl.	25 €	Heizung	Zentralheizung

Exposé - Beschreibung

Objektbeschreibung

Suchen Sie ein neues Zuhause, das Platz für die ganze Familie (oder das Home-Office) bietet und technisch auf dem neuesten Stand ist? Dann ist diese helle 4-Zimmer-Wohnung in attraktiver Lage von Mörfelden-Walldorf genau das Richtige für Sie.

Die Highlights auf einen Blick

- Raumwunder: 4 gut geschnittene Zimmer für individuelles Wohnen.
- Frische Luft: Ein gemütlicher Balkon lädt zum Entspannen ein.
- Vollausstattung: Die hochwertige Einbauküche ist bereits im Mietpreis enthalten und lässt keine Wünsche offen:
 - oHerd & Kochfeld
 - oDunstabzugshaube
 - oKühl-Gefrierkombination
 - oGeschirrspüler
- Komfort: Eine eigene Waschmaschine befindet sich direkt in der Wohnung – kein Gang in den Keller nötig!

Technik & Parken

- Heizung: Effiziente Gasheizung (erst 5 Jahre alt) für wohlige Wärme.
- Connectivity: Hier haben Sie die Qual der Wahl! SAT-Empfang, Kabel-Anschluss und Telekom DSL sind alle verfügbar.
- Parken: Ein fester Stellplatz direkt am Haus gehört zur Wohnung (25 €/Monat). Für Gäste oder den Zweitwagen gibt es ausreichend öffentliche Parkmöglichkeiten in den umliegenden Seitenstraßen.

Ausstattung

Finanzielle Details

PostenBetrag

Kaltniete1.670,00 €

Betriebskosten (VZ)300,00 €

Stellplatz25,00 €

Gesamt (warm)1.995,00 €

Hinweis zum Mietvertrag:

Um eine stabile Mieterstruktur zu gewährleisten, beträgt die Mindestmietzeit 2 Jahre. Die Miete ist als Indexmiete vereinbart.

Fußboden:

Laminat

Weitere Ausstattung:

Balkon, Einbauküche

Sonstiges

Kontakt & Besichtigung

Haben wir Ihr Interesse geweckt? Dann freuen wir uns auf Ihre aussagekräftige Anfrage! Bitte stellen Sie sich in Ihrer Nachricht kurz vor (Name, Alter, Beruf, Nettoeinkommen und mit wie vielen Personen Sie einziehen möchten).

Zur Anmietung werden später folgende Unterlagen benötigt:

- Letzte 3 Gehaltsnachweise
- Aktuelle SCHUFA-Auskunft
- Kopie des Personalausweises

Wir freuen uns auf Ihre Nachricht und vereinbaren gerne einen Besichtigungstermin mit Ihnen.

Ihr Weg zur Besichtigung

Zögern Sie nicht, uns für weitere Informationen oder zur Vereinbarung eines Besichtigungstermins zu kontaktieren.

Wir sind für Sie flexibel erreichbar:

Telefon: 01523 756 9690

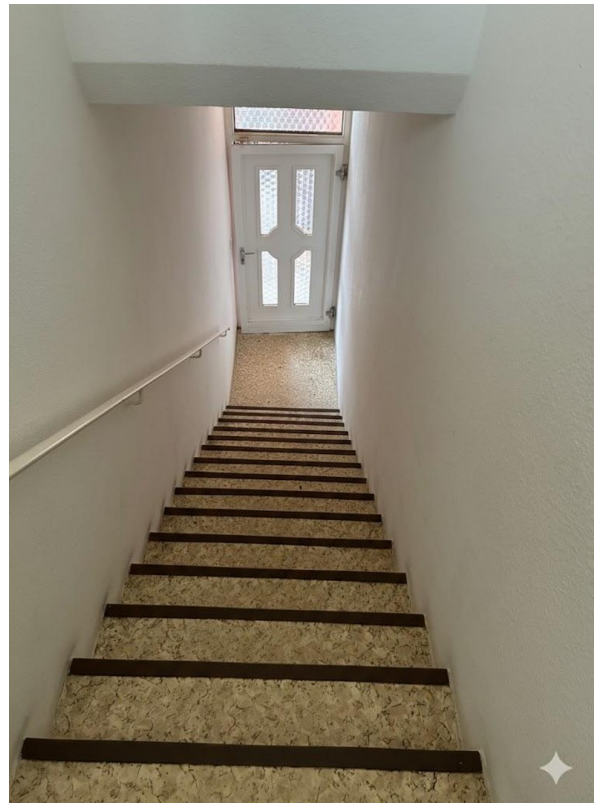
WhatsApp: Gerne können Sie uns auch unkompliziert eine Nachricht schreiben.

Wir freuen uns darauf, Sie kennenzulernen und Ihnen Ihr neues Zuhause vorzustellen!

Lage

Die Wohnung befindet sich im begehrten Mörfelden-Walldorf. Die Anbindung an das Rhein-Main-Gebiet (Frankfurt, Flughafen, Darmstadt) ist hervorragend, während Sie vor Ort alle Geschäfte des täglichen Bedarfs, Schulen und Natur zur Erholung direkt vor der Tür haben.

Exposé - Galerie



Exposé - Galerie



Exposé - Galerie



