

Exposé

Wohnung in Mannheim

Helle 2-Zimmer Wohnung mit Einbauküche



Objekt-Nr. OM-443175

Wohnung

Vermietung: **850 € + NK**

Draisstraße 56
68169 Mannheim
Baden-Württemberg
Deutschland

Baujahr	1955	Übernahme	Nach Vereinbarung
Etagen	2	Zustand	gepflegt
Zimmer	2,00	Badezimmer	1
Wohnfläche	60,00 m ²	Etage	1. OG
Energieträger	Strom	Heizung	Sonstiges
Summe Nebenkosten	100 €		

Exposé - Beschreibung

Objektbeschreibung

Diese helle 2-Zimmer-Wohnung mit ca. 60 m² befindet sich im 1. Obergeschoss eines gepflegten Mehrfamilienhauses mit insgesamt 3 Wohneinheiten. Die Wohnung überzeugt durch ihre freundliche Lichtdurchflutung und eine angenehme Wohnatmosphäre.

Das moderne Badezimmer ist mit einer bodentiefen Dusche ausgestattet und bietet zeitgemäßen Komfort. Eine Einbauküche inklusive Elektrogeräten ist bereits vorhanden und ermöglicht einen direkten Einzug ohne zusätzlichen Aufwand.

Ausstattung

Die Wohnung ist mit einer Einbauküche inklusive Elektrogeräten ausgestattet und bietet somit direkten Wohnkomfort ohne zusätzlichen Aufwand.

Ein weiteres Highlight ist die im Wohnraum installierte Klimaanlage, die besonders an warmen Tagen für ein angenehmes Raumklima sorgt.

Fußboden:

Parkett, Fliesen

Weitere Ausstattung:

Duschbad

Sonstiges

Sollten Sie Interesse an der Anmietung der Wohnung haben, bitte ich Sie mir vorab die ausgefüllte Selbstauskunft zukommen zu lassen.

Bitte sehen Sie von telefonischen Anfragen ab.

Lage

Die Wohnung befindet sich im Mannheimer Stadtteil Neckarstadt, einem gewachsenen und urbanen Wohngebiet mit sehr guter Infrastruktur. Die Lage zeichnet sich durch kurze Wege im Alltag sowie eine gute Anbindung an das öffentliche Verkehrsnetz aus.

Einkaufsmöglichkeiten für den täglichen Bedarf sind fußläufig erreichbar.

Ebenso befinden sich Kindergärten, Schulen und auch Spielplätze in der näheren Umgebung.

Außerdem befinden sich Erholungs- und Freizeitmöglichkeiten, wie Grünanlagen und der Neckar in der Nähe und bieten einen angenehmen Ausgleich.

Infrastruktur:

Apotheke, Lebensmittel-Discount, Allgemeinmediziner, Kindergarten, Grundschule, Hauptschule, Realschule, Gesamtschule, Öffentliche Verkehrsmittel

Exposé - Energieausweis

Energieausweistyp	Bedarfsausweis
Erstellungsdatum	ab 1. Mai 2014
Endenergiebedarf	374,60 kWh/(m ² a)
Energieeffizienzklasse	H

Exposé - Galerie



Wohnzimmer

Exposé - Galerie



Schlafzimmer



Badezimmer

Exposé - Galerie



Dusche



Sanitär

Exposé - Galerie



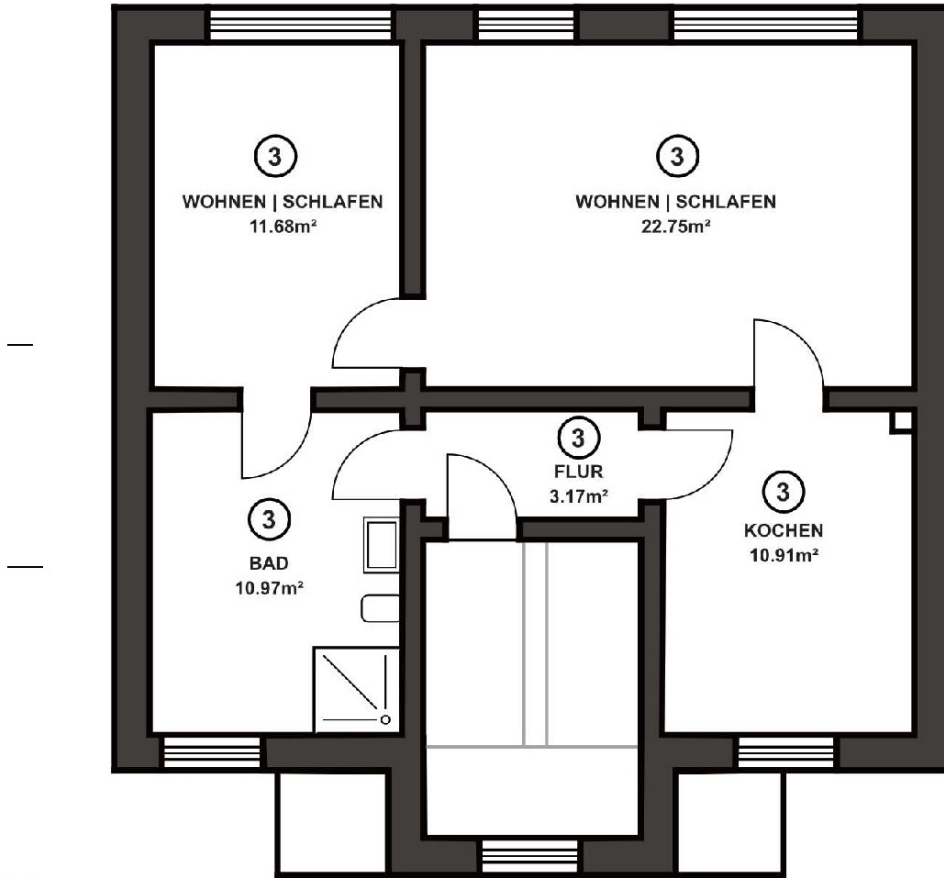
Einbauküche mit E-Geräten



Küche

Exposé - Grundrisse

Grundriss:
Dachgeschoss




Daniel S. Ritter B.Sc. Arch. (Inhaber)

Seiten 3 von 3

Herr Daniel S. Ritter
Industriestraße 5
68542 Heddesheim

Mobil +49 (0) 176 303 81289
daniel.ritter@ritter.nu

ING DiBa Frankfurt a.M.
DE74 5001 0517 5430 1141 53
BIC: INGDEFFXXX

Steuernummer: 47175/31876
von Umsatzsteuer befreit