

# Exposé

## Wohnung in Ludwigshafen

### Großzügige 2-Zimmer-Wohnung mit Rheinblick für Senioren in der Stadtresidenz PAMINA - betreut leben



Objekt-Nr. OM-443169

#### Wohnung

Vermietung: **1.150 € + NK**

Ansprechpartner:  
Konzok Wohnen + Leben GmbH+Co.KG  
Telefon: 07225 97900

Rheinallee 22  
67061 Ludwigshafen  
Rheinland-Pfalz  
Deutschland

Baujahr	2012	Übernahmedatum	01.06.2025
Zimmer	2,00	Zustand	renoviert
Wohnfläche	77,00 m <sup>2</sup>	Schlafzimmer	1
Summe Nebenkosten	210 €	Badezimmer	1
Übernahme	ab Datum	Etage	1. OG

# Exposé - Beschreibung

## Objektbeschreibung

Großzügige betreute Seniorenwohnung mit Rheinblick in der Stadtreisenz "PAMINA-betreut leben" in Ludwigshafen zu vermieten.

Profitieren Sie von moderner Architektur, großzügigen Räumen und wichtigen Einrichtungen direkt im Haus, welches vom Keller bis ins Penthaus barrierefrei zu erreichen ist.

Zum Wohlfühlen im Alter gehört nicht nur ein barrierefreies Umfeld, sondern auch eine starke Gemeinschaft, die aufgeschlossen ist und sich gegenseitig unterstützt. Dieses Gefühl der Nachbarschaft wird beim betreuten Wohnen in Ludwigshafen besonders groß geschrieben.

Sie haben Interesse?

Wir freuen uns auf Ihren Anruf!

07225 97900

## Ausstattung

### **Fußboden:**

Vinyl / PVC

### **Weitere Ausstattung:**

Balkon, Keller, Aufzug, Barrierefrei

## Lage

Die Wohnung befindet sich in der Rheinallee 22 in Ludwigshafen, einer der begehrtesten Wohngegenden der Stadt. Besonders hervorzuheben ist die ruhige und gleichzeitig zentrale Lage mit einem traumhaften Blick auf den Rhein.

Die angrenzende Rheinufer-Promenade lädt zu ausgedehnten Spaziergängen, Fahrradtouren oder einfach nur zum Verweilen ein.

### **Infrastruktur:**

Apotheke, Lebensmittel-Discount, Allgemeinmediziner, Öffentliche Verkehrsmittel

# Exposé - Energieausweis

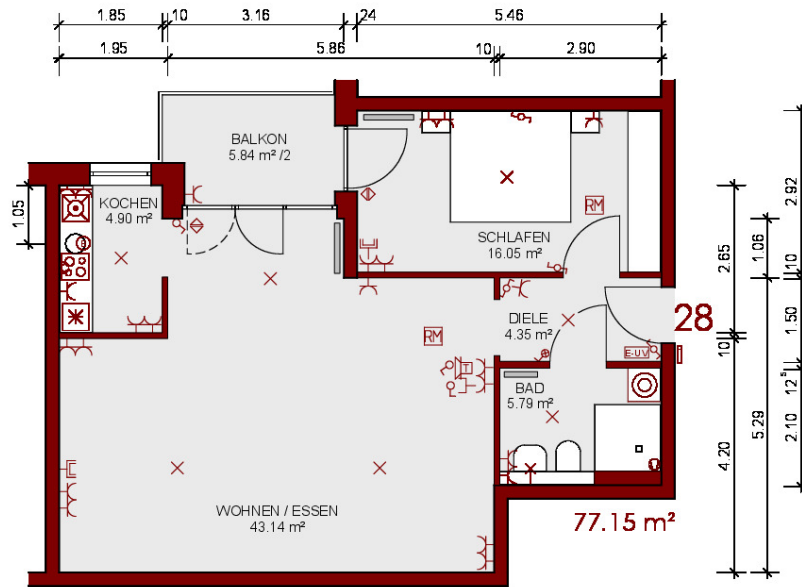
Energieausweistyp	Verbrauchsausweis
Erstellungsdatum	ab 1. Mai 2014
Endenergieverbrauch	69,30 kWh/(m <sup>2</sup> a)
Energieeffizienzklasse	B



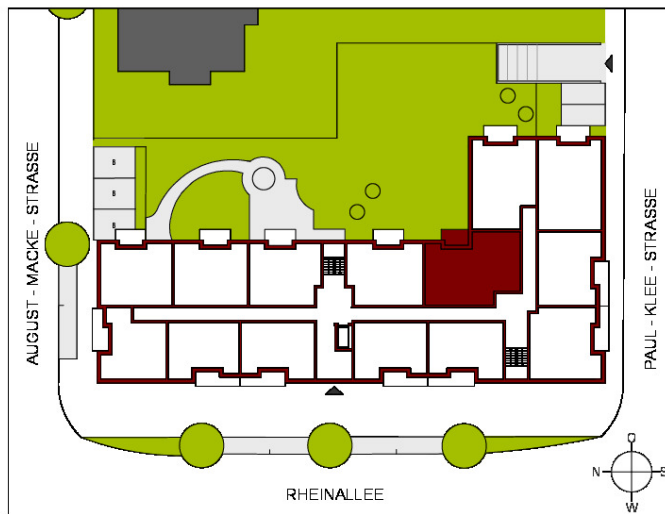
# Exposé - Grundrisse

LUDWIGSHAFEN RHEINALLEE 22

PAMINA®  
betreut leben



- ELEKTR. ROLLADENSCHALTER
  - LAMPENANSCHLUSS
  - WANDLAMPENANSCHLUSS
  - LICHTSCHALTER
  - TELEFON / INTERNET
  - SPRECHANLAGE
  - SAT-TV
  - STECKDOSEN
  - RAUCHMELDER
  - KLINGEL
  - LÜFTERSTECKD. BAD/KÜ.
  - BOILER, DRUCKL. ARMATUR
  - ELEKTRO UNTERVERTEILER
  - HERDANSCHLUSS
  - GESCHIRRSPÜLERSTECKDOSE
  - KÜHLSCHRANKSTECKDOSE
  - WASCHMASCHINENSTECKD.
  - HEIZKÖRPER
- ALLE ANGABEN SIND UNVERBINDLICH UND VOR ORT ZU PRÜFEN!



## 2. OBERGESCHOSS - WOHNUNG 28

2022 UNMENSSTÄBLICH

KONZOK WOHNEN + LEBEN GmbH+Co.KG Willy-Brandt-Straße 31 · 76571 Gaggenau info@konzok.de Tel. 07225 97900