

Exposé

Wohnung in kisslegg

Frisch renovierte 4-Zimmerwohnung mit Gartenanteil in zentraler Lage



Objekt-Nr. OM-443154

Wohnung

Verkauf: **334.000 €**

88353 kisslegg
Baden-Württemberg
Deutschland

Etagen	2	Schlafzimmer	2
Zimmer	4,00	Badezimmer	1
Wohnfläche	92,70 m ²	Etage	Erdgeschoss
Übernahme	Nach Vereinbarung	Stellplätze	1
Zustand	Erstbez. n. Sanier.	Heizung	Zentralheizung

Exposé - Beschreibung

Objektbeschreibung

Diese hochwertig komplett renovierte 4-Zimmer-Wohnung befindet sich in bester Lage von Kißlegg – direkt am Schlosspark und mitten im Ortskern. Die Kombination aus zentraler Lage und grünem Umfeld macht diese Immobilie besonders attraktiv.

Die Wohnung wurde umfassend modernisiert und steht nun als Erstbezug nach Renovierung zur Verfügung. Sie überzeugt durch eine durchdachte Raumaufteilung mit drei gut geschnittenen Zimmern, einer separaten Küche, einem Badezimmer sowie einem zusätzlichen, separaten WC.

Ein besonderes Highlight ist der eigene Gartenanteil zur alleinigen Nutzung, der zusätzlichen Freiraum im Grünen bietet – ideal zum Entspannen oder für gemütliche Stunden im Freien. Ergänzt wird das Angebot durch einen eigenen Stellplatz direkt an der Haustüre, was den Alltag besonders komfortabel macht.

Dank der großen Fensterflächen präsentiert sich die Wohnung hell und freundlich und schafft eine angenehme Wohnatmosphäre.

Die Immobilie eignet sich ideal für Eigennutzer, die ohne weiteren Aufwand einziehen möchten und Wert auf eine zentrale Lage, moderne Ausstattung und einen eigenen Garten legen.

Ausstattung

Fußboden:

Parkett, Fliesen

Weitere Ausstattung:

Terrasse, Duschbad, Gäste-WC

Lage

Die Wohnung befindet sich in Kißlegg, einer attraktiven Gemeinde im Landkreis Ravensburg, die für ihre hohe Lebensqualität und ihr familienfreundliches Umfeld bekannt ist. Als anerkannter Luftkurort bietet Kißlegg eine ideale Kombination aus naturnahem Wohnen und gut ausgebauter Infrastruktur.

Für Familien ist der Standort besonders interessant: In Kißlegg gibt es ein breites Angebot an Kinderbetreuungseinrichtungen, darunter mehrere Kindergärten, Kinderkrippen und Betreuungsangebote für alle Altersgruppen.

Auch schulisch ist man bestens versorgt – von der Grundschule bis zur weiterführenden Schule ist alles direkt im Ort vorhanden.

Der Alltag lässt sich hier komfortabel gestalten: Einkaufsmöglichkeiten, Ärzte, Apotheken sowie weitere Einrichtungen des täglichen Bedarfs sind schnell erreichbar. Gleichzeitig profitiert man von kurzen Wegen und einer überschaubaren, gewachsenen Ortsstruktur.

Auch in der Freizeit hat Kißlegg viel zu bieten. Die Umgebung ist geprägt von einer reizvollen Landschaft mit Seen, Rad- und Wanderwegen sowie zahlreichen Freizeitmöglichkeiten. Darüber hinaus sorgen ein aktives Vereinsleben und kulturelle Angebote für eine hohe Lebensqualität.

Wirtschaftlich ist Kißlegg solide aufgestellt, mit regionalen Unternehmen, Handwerk und Gewerbegebieten, die Arbeitsplätze vor Ort schaffen und die Gemeinde attraktiv machen.

Insgesamt bietet Kißlegg eine ideale Kombination aus ruhigem Wohnen, guter Infrastruktur und hoher Familienfreundlichkeit – perfekt für alle, die zentrumsnah und dennoch im Grünen leben möchten.

Exposé - Galerie



Exposé - Galerie



Exposé - Galerie



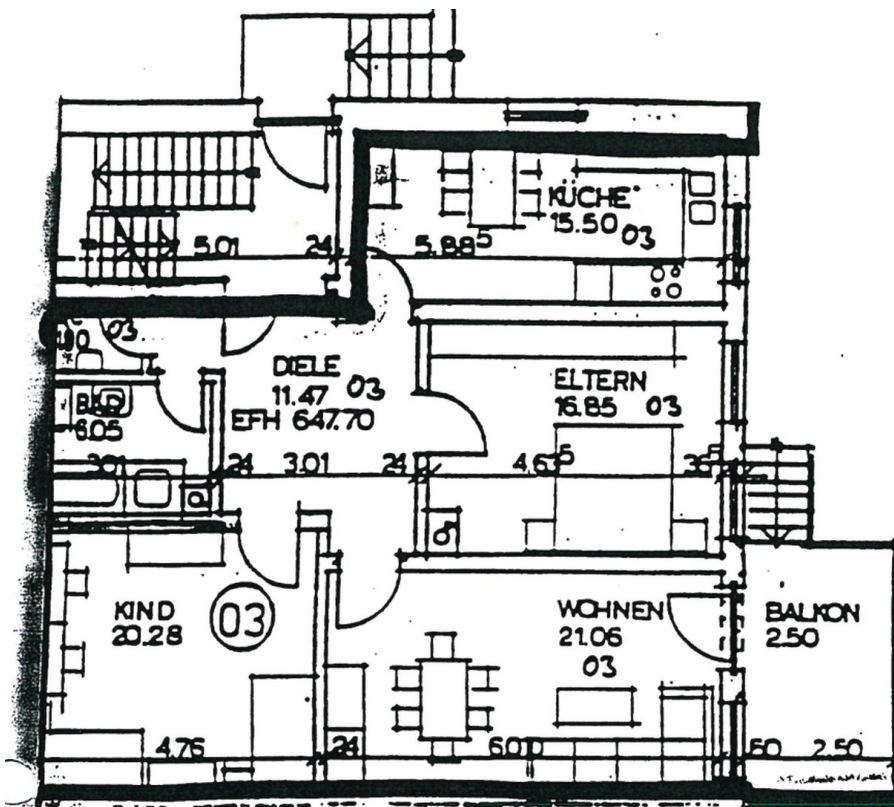
Exposé - Galerie



Exposé - Galerie



Exposé - Grundrisse



ERDGESCHOSS

BG 1017 - 03

Wohnfläche: 92,74