

Exposé

Erdgeschosswohnung in Roßleben-Wiehe **2-Raum Wohnung, Komplettanierung**



Objekt-Nr. **OM-443076**
Erdgeschosswohnung

Vermietung: **640 € + NK**

Ansprechpartner:
Jörg Hinsdorf
Telefon: 0173 9491701

Rudolf Breitscheidt Str.2
06571 Roßleben-Wiehe
Thüringen
Deutschland

Zimmer	2,00	Zustand	saniert
Wohnfläche	83,85 m ²	Schlafzimmer	1
Nebenkosten	150 €	Badezimmer	1
Mietsicherheit	1.580 €	Etage	Erdgeschoss
Übernahme	sofort	Heizung	Zentralheizung

Exposé - Beschreibung

Objektbeschreibung

Nach Komplett Sanierung, steht eine schöne barrierefreie Wohnung zur Verfügung mit großer überdachter Terasse. Ausgestattet mit Hochwertigen Fussböden, Fenster mit Rolläden, modernes Bad mit begehbare Dusche, Gegensprechanlage mit Türöffner (Selbstschutz), neuem Hausflur und Hof für Gemeinschaft

Ausstattung

Hochwertige Ausstattung, Neu

Fußboden:

Fliesen, Vinyl / PVC

Weitere Ausstattung:

Terrasse, Vollbad, Barrierefrei

Sonstiges

Kontakt : Jörg Hinsdorf Tel. 01739491701

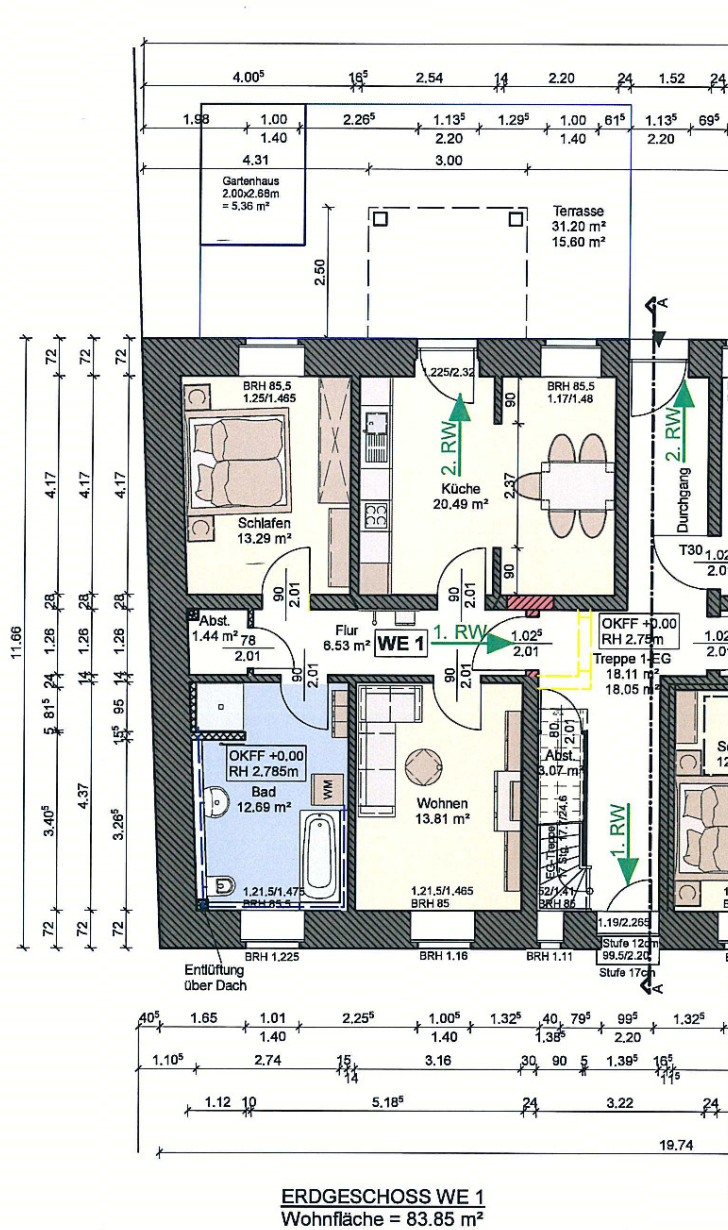
Lage

Ideal gelegen im Grünen Herzen Deutschlands. Die kleinste Stadt in Thüringen. Ärzte, Lebensmittelläden, Physiotherapien, Anwalt, Apotheken, Banken, Post und Paketdienste, Drogerien, Restaurants und Essen Liefer-, und Abholservice, Bäckereien, Baumärkte, Abfalldeponie, Blumenläden, Versicherungen, Schulen, Gymnasium, alles in unmittelbarer Nähe. Nicht zu vergessen ein sehr, sehr schönes Schwimmbad (welches demnächst komplett saniert wird) in der Nähe (per Fahrradweg erreichbar). Etliche Ausflugsziele und sehr gute Radwege.

Infrastruktur:

Apotheke, Lebensmittel-Discount, Allgemeinmediziner, Kindergarten, Grundschule, Hauptschule, Realschule, Gymnasium, Öffentliche Verkehrsmittel

Exposé - Grundrisse



Umbau eines 5-WE Wohnhauses in
ein 6-WE Wohnhaus durch Ausbau des Dachgeschosses
und Anbau von 2 Balkonanlagen im Hofbereich
Jörg Hinsdorf
Erdgeschoss
1:100 01.04.2026