

Exposé

Wohnung in Berlin

2 Studio apartments in Prenzlauer Berg



Objekt-Nr. **OM-443060**

Wohnung

Vermietung: **900 € + NK**

Ansprechpartner:
Preismeyer Verwaltungs GmbH

10439 Berlin
Berlin
Deutschland

Baujahr	1900	Mietsicherheit	2.997 €
Etagen	5	Übernahme	ab Datum
Zimmer	1,00	Übernahmedatum	20.01.2025
Wohnfläche	36,00 m ²	Zustand	gepflegt
Energieträger	Gas	Schlafzimmer	1
Nebenkosten	100 €	Badezimmer	1
Heizkosten	110 €	Etage	2. OG
Summe Nebenkosten	210 €	Heizung	Etagenheizung

Exposé - Beschreibung

Objektbeschreibung

The Wilhelminian style building from the turn of the century is located in a quiet side street in the Northern Quarter of the trendy district Prenzlauer Berg. The residential complex was completely renovated in 2018 and has a very nice, well-kept courtyard.

The offered Studios located on the 2nd floor and Ground floor of the Garden House.

The apartment is furnished.

Der Gründerzeitaltbau aus der Jahrhundertwende liegt in einer ruhigen Seitenstraße im Nordischen Viertel des Szenebezirks Prenzlauer Berg. Die Wohnanlage wurde in den Jahren 2018 grundsaniiert und verfügt über einen sehr schönen, gepflegten Innenhof.

Die angebotenen Wohnungen liegen im 2.OG und Erdgeschoss des Hauses, im Gartenhaus.

Die Wohnung ist eingerichtet.

Ausstattung

Fully furnished.

Komplett möbliert.

Fußboden:

Parkett, Fliesen

Weitere Ausstattung:

Balkon, Keller, Aufzug, Duschbad, Einbauküche

Sonstiges

Interested parties who require an apartment for temporary use (12 months) will be given preference.

Interessenten die eine Wohnung zum vorübergehendem Gebrauch (12 Monate) benötigen, werden bevorzugt.

Lage

Prenzlauer Berg.

The Bornholmer Straße S-Bahn station located just a few minutes walk, as well as Cafés, supermarkets, restaurants, cinemas and everything that makes up the trendy neighborhood.

Prenzlauer Berg.

Zum S-Bhf Bornholmer Straße gelangen Sie in wenigen Gehminuten.

In etwa einer Viertelstunde erreichen Sie den S-Bhf Schönhauser Allee.

Cafés, Supermärkte, Restaurants, Kinos und alles, was einen Szenekiez ausmacht, sind in der Nachbarschaft zu finden.

Infrastruktur:

Apotheke, Lebensmittel-Discount, Allgemeinmediziner, Kindergarten, Grundschule, Hauptschule, Realschule, Gymnasium, Gesamtschule, Öffentliche Verkehrsmittel

Exposé - Energieausweis

Energieausweistyp	Bedarfsausweis
Erstellungsdatum	ab 1. Mai 2014
Endenergiebedarf	105,90 kWh/(m ² a)
Energieeffizienzklasse	D

Exposé - Galerie



Haus

Exposé - Galerie



Hauseingang



Innenhof

Exposé - Galerie



Exposé - Galerie



Exposé - Galerie



Exposé - Galerie



Exposé - Galerie



Exposé - Galerie



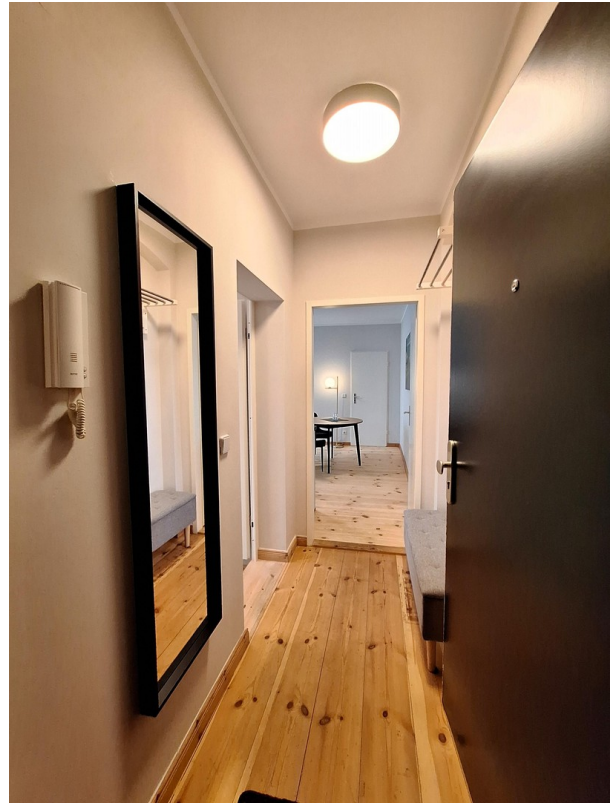
Exposé - Galerie



Exposé - Galerie



Exposé - Galerie



Exposé - Galerie



Exposé - Galerie



Exposé - Galerie

