

Exposé

Dachgeschosswohnung in Hoppegarten

Familienfreundliche 4-Zimmer-DG-Wohnung in ruhiger Lage mit überdachtem Südbalkon



Objekt-Nr. **OM-443037**

Dachgeschosswohnung

Verkauf: **345.000 €**

Ansprechpartner:
Mühlberg

Am Sportplatz 2
15366 Hoppegarten
Brandenburg
Deutschland

Baujahr	1993	Hausgeld mtl.	366 €
Etagen	2	Übernahme	Nach Vereinbarung
Zimmer	4,00	Schlafzimmer	2
Wohnfläche	110,00 m ²	Badezimmer	2
Nutzfläche	6,00 m ²	Etage	2. OG
Energieträger	Gas	Stellplätze	1
Preis Garage/Stellpl.	1 €	Heizung	Zentralheizung

Exposé - Beschreibung

Objektbeschreibung

Die Wohnung ist sehr ruhig gelegen.

Die Wohnung hat 4 Zimmer (Wohnzimmer, Schlafzimmer, 2 Kinderzimmer), eine Küche, einen Flur, ein Gäste-WC, ein Bad und einen Balkon.

Die Wohnung besticht in allen Räumen mit viel Platz, gut eingerichteten Stauraum in einem großen Abstellraum innerhalb der Wohnung und einem zusätzlichen Gäste-WC.

Zusätzlich gibt es einen großen, gemütlichen Balkon mit Südausrichtung, auf welchem man dem ganzen Tag die Sonne genießen kann. Der Balkon ist überdacht.

Im Kellergeschoss des gleichen Hauses befindet sich der Keller.

Die Wohnung hat einen Außenstellplatz (№ 5.12) direkt neben dem Haus Am Sportplatz 2.

Ausstattung

Alle Zimmer haben moderne Fenster. In jedem Zimmer befindet sich ein Heizkörper.

Die Küche ist mit einer Einbauküche ausgestattet.

Im Bad, Gäste-WC und in der Küche gibt es einen Fliesenboden. In den restlichen Zimmern wurde Laminat verlegt.

Das Bad und das Gäste-WC ist deckenhoch gefliest.

Fußboden:

Laminat, Fliesen

Weitere Ausstattung:

Balkon, Keller, Einbauküche, Gäste-WC

Lage

Die angebotene Wohnung ist verkehrsgünstig in Hoppegarten gelegen, lediglich 1km fußläufig entfernt vom S-Bahnhof Hoppegarten. Vom S-Bahnhof Hoppegarten fährt die S-Bahn S5 in 32min bis zum S-Bahnhof Alexanderplatz und in 39min bis zum Hauptbahnhof.

Mit dem Auto erreicht man nach ca. 10min die Autobahnabfahrt Marzahn bzw. über die B1 stadtauswärts nach 12min die Autobahnabfahrt Hellersdorf. Die Tesla-Gigafabrik in Grünheide ist innerhalb von 24min zu erreichen.

In einem Umkreis von 2km gibt es mehrere Kitas und Schulen.

- Kita Villa Kunterbunt
- Kita FrohSinn
- Hans-Fallada-Grundschule
- Peter Joseph Lenné Oberschule mit Grundschulteil
- Einstein-Gymnasium

Infrastruktur:

Apotheke, Lebensmittel-Discount, Allgemeinmediziner, Kindergarten, Grundschule, Hauptschule, Realschule, Gymnasium, Gesamtschule, Öffentliche Verkehrsmittel

Exposé - Energieausweis

Energieausweistyp	Verbrauchsausweis
Erstellungsdatum	ab 1. Mai 2014
Endenergieverbrauch	111,40 kWh/(m ² a)
Energieeffizienzklasse	D

Exposé - Galerie



Bad

Exposé - Galerie



Bad



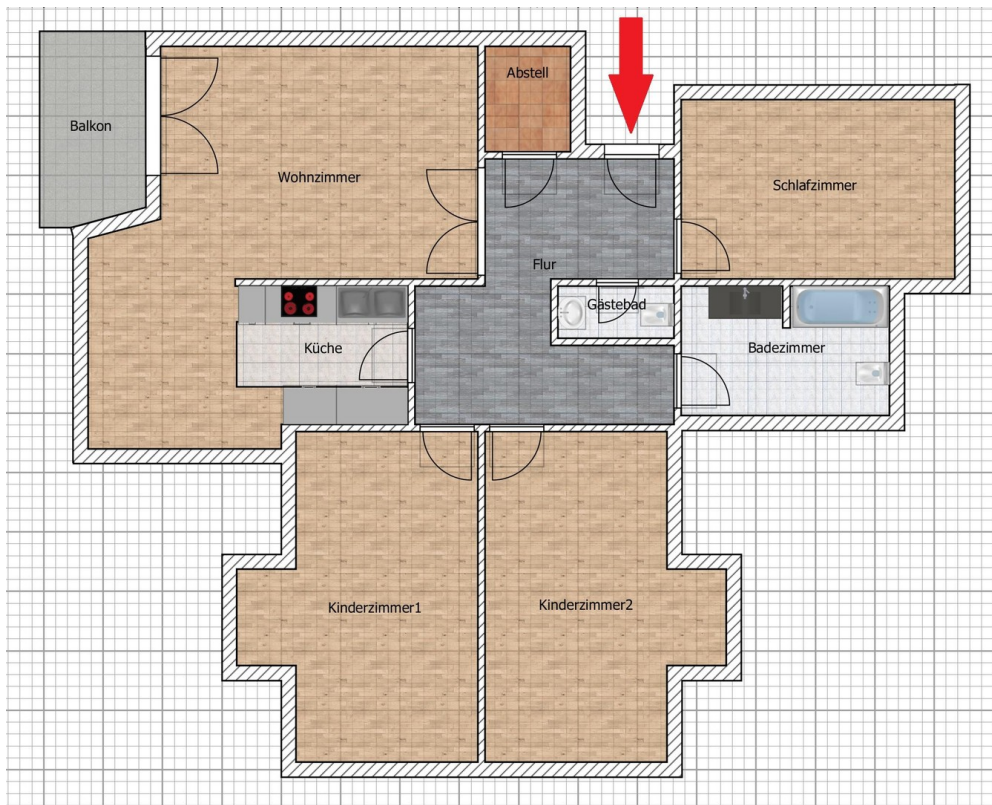
großes Kinderzimmer

Exposé - Galerie



Küche

Exposé - Grundrisse



Grundriss 4-Zi-DG-Wohnung

Exposé - Grundrisse

