

Exposé

Lager in Düsseldorf

Lagerfläche 90 qm mit Hochrampe



Objekt-Nr. OM-443029

Lager

Vermietung: **800 € + NK**

40215 Düsseldorf
Nordrhein-Westfalen
Deutschland

Nebenkosten	70 €	Gesamtfläche	90,00 m ²
Übernahme	Nach Vereinbarung	Lager-/Prod.fläches	90,00 m ²
Zustand	renoviert	Freifläche	10,00 m ²
Etage	Erdgeschoss		

Exposé - Beschreibung

Objektbeschreibung

Objektbeschreibung – Lagerfläche mit Hochrampe (ca. 90 m²)

Zur Vermietung steht eine gepflegte und vielseitig nutzbare Lagerfläche mit einer Gesamtgröße von ca. 90 m². Das Objekt befindet sich in einem soliden Gebäude und ist über eine Hochrampe zugänglich. Ein ebenerdiger Zugang ist nicht vorhanden, wodurch sich die Fläche insbesondere für die Nutzung mit entsprechender Logistik (z. B. Transport über Rampe) eignet.

Der Zugang erfolgt über eine robuste Holztür im Bereich der überdachten Rampe. Die Andienung wird durch die erhöhte Position erleichtert und ist ideal für Be- und Entladetätigkeiten.

Die Lagerfläche präsentiert sich in einem renovierten Zustand mit glattem, strapazierfähigem Boden (versiegelt) sowie hell gestrichenen Wänden. Mehrere tragende Stützen strukturieren die Fläche und bieten gleichzeitig Möglichkeiten zur sinnvollen Unterteilung oder Regalintegration.

Ausstattungsmerkmale:

ca. 90 m² Lagerfläche

Zugang ausschließlich über Hochrampe (kein ebenerdiger Zugang)

Überdachter Anlieferbereich

Robuste Zugangstür

Versiegelter, pflegeleichter Boden

Helle, freundliche Raumgestaltung

Stromanschluss vorhanden

Die Fläche eignet sich ideal als Lager für Waren, Materialien oder Archivzwecke. Aufgrund der Zugangssituation ist sie besonders für Nutzer interessant, die mit entsprechender Ladeinfrastruktur arbeiten.

Ausstattung

Fußboden:

Sonstiges (s. Text)

Lage

Die angebotene Lagerfläche befindet sich in zentraler Lage von Düsseldorf-Friedrichstadt. Der Standort zeichnet sich durch eine sehr gute infrastrukturelle Anbindung, kurze Wege in die Innenstadt sowie eine gute Erreichbarkeit über den öffentlichen Nahverkehr aus. Über den nahegelegenen Kirchplatz besteht Anschluss an mehrere U-Bahn- und Buslinien. Das gewachsene innerstädtische Umfeld mit vielfältigen Versorgungs- und Dienstleistungsangeboten bietet gute Voraussetzungen für eine effiziente gewerbliche Nutzung.

Exposé - Galerie



Eingangstüre

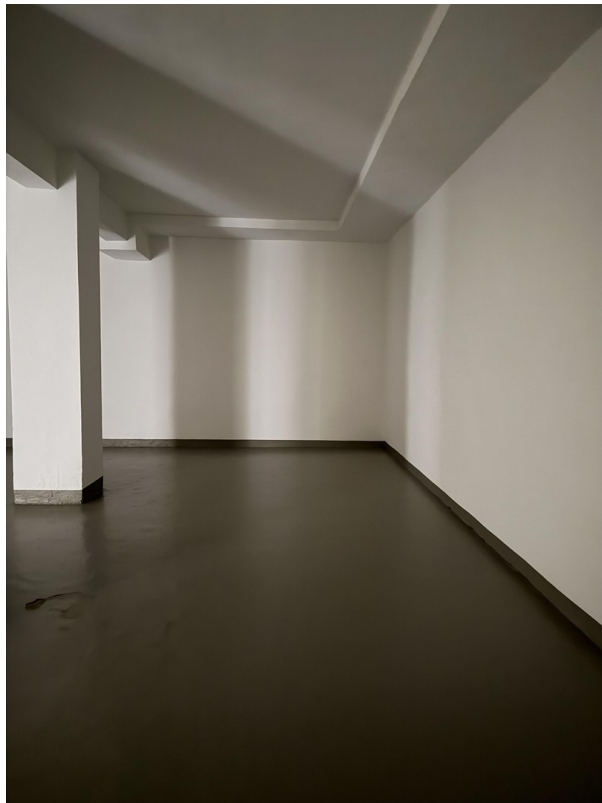


Rampe

Exposé - Galerie

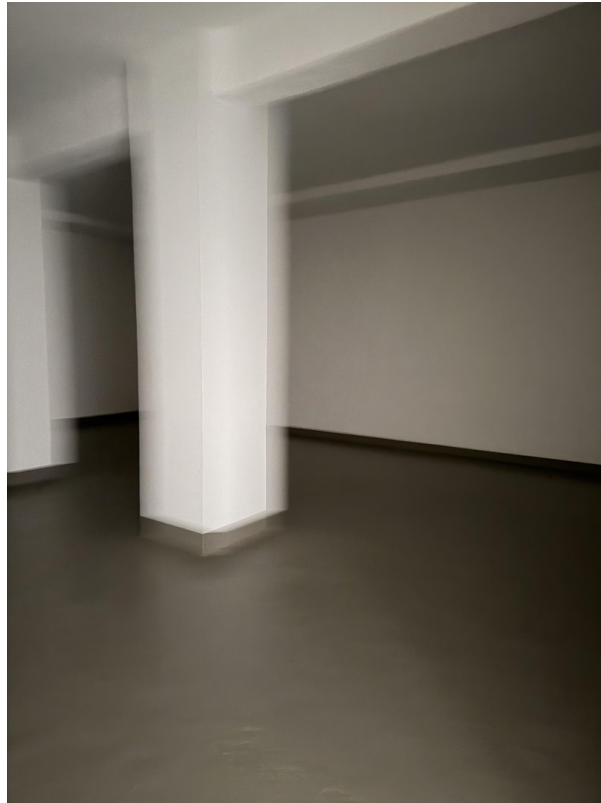


Lagerfläche



Lagerfläche

Exposé - Galerie



Lagerfläche

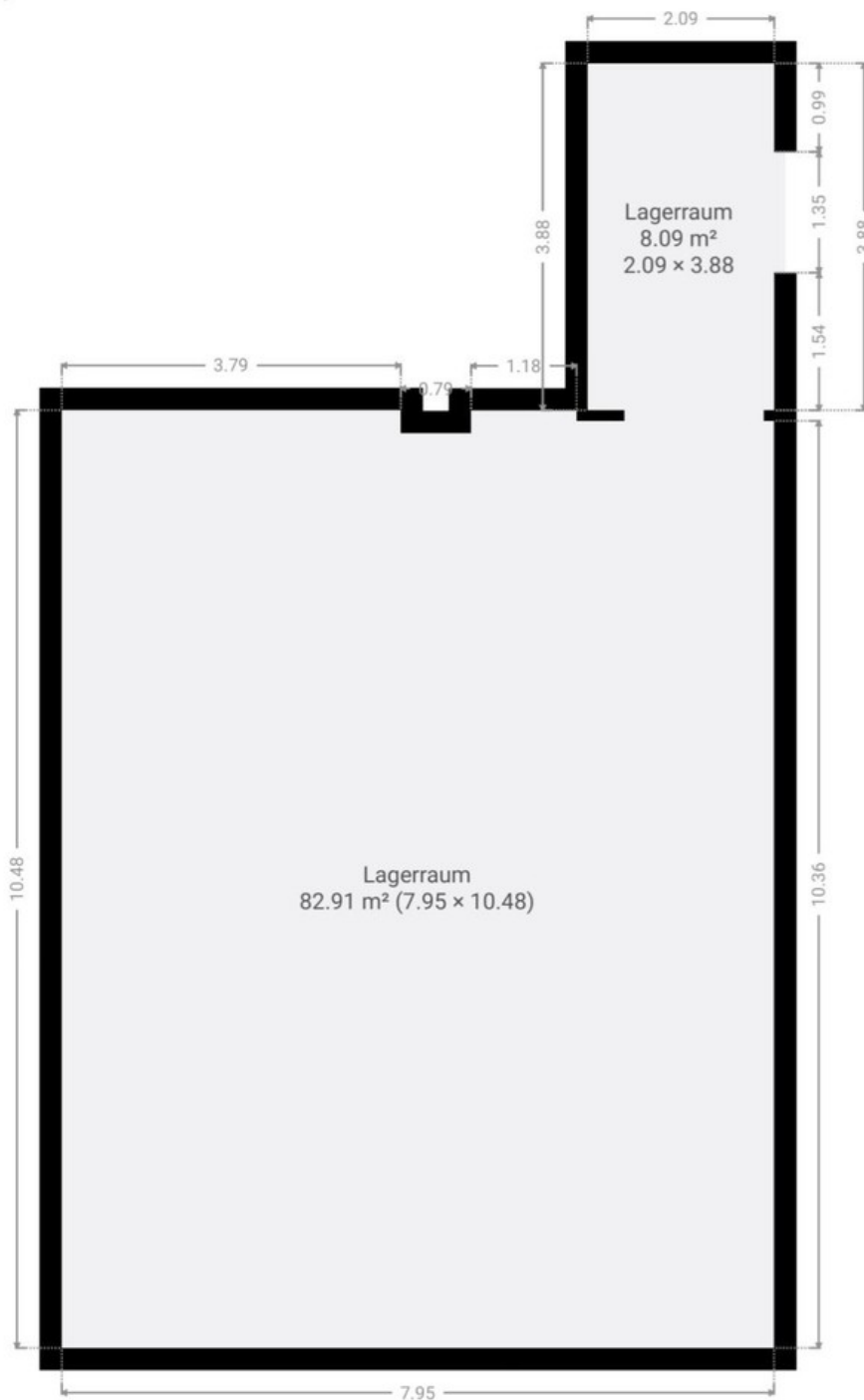


Lagerfläche

Exposé - Grundrisse

▼ Erdgeschoss

GESAMTFLÄCHE: 90.98 m² · WOHNFLÄCHE: 90.98 m² · RÄUME: 2



DIESER GRUNDRISS WIRD OHNE JEDLICHE GEWÄHRLEISTUNG ZUR VERFÜGUNG GESTELLT. SENSOPIA LEHNT JEDE GARANTIE AB, EINSCHLIESSLICH, OHNE EINSCHRÄNKUNG, ZUFRIEDENSTELLENDER QUALITÄT ODER GENAUIGKEIT DER ABMESSUNGEN.

