

# Exposé

## Wohnung in Frankfurt am Main

**frisch renovierte 2-Zimmerwohnung im beliebten Ostend.**



Objekt-Nr. **OM-442887**

### Wohnung

Vermietung: **1.420 € + NK**

Ansprechpartner:  
Ingo Daber

60385 Frankfurt am Main  
Hessen  
Deutschland

Baujahr	1904	Mietsicherheit	4.260 €
Etagen	2	Übernahme	sofort
Zimmer	2,00	Zustand	renoviert
Wohnfläche	72,84 m <sup>2</sup>	Schlafzimmer	1
Energieträger	Gas	Badezimmer	1
Nebenkosten	110 €	Etage	2. OG
Summe Nebenkosten	110 €	Heizung	Etagenheizung

# Exposé - Beschreibung

## Objektbeschreibung

Zur Vermietung steht eine helle und charmante 2-Zimmerwohnung in einem gepflegten Mehrfamilienhaus in beliebter Lage, nicht weit der Berger Straße entfernt. Die Wohnung wurde umfangreich renoviert und bietet eine angenehme Kombination aus Altbaucharme und modernem Wohnkomfort. Perfekt geeignet für Singles oder Paare.

## Ausstattung

- Laminatböden in den Wohnräumen und der Diele
- Tageslichtbad
- WC separat
- Badezimmerzugang vom Schlafzimmer aus
- Gas-Etagenheizung

### **Fußboden:**

Laminat, Fliesen

### **Weitere Ausstattung:**

Keller, Duschbad

## Lage

Willkommen im Bornheimer Landwehr. Bornheimer Landwehr ist Teil des Frankfurter Landwehrs, das im Mittelalter errichtet wurde, um das Stadtgebiet zu schützen. Die Straße verläuft durch die Ortsteile Bornheim, Ostend und Frankfurt a. Main-Ost. Bornheimer Landwehr ist einzigartig in Deutschland, da der Straßennamen in keinem anderen Ort oder Stadt in Deutschland vorkommt. Die Straße ist bekannt für ihre historische Bedeutung und ihre Rolle als Teil der Stadtgeschichte Frankfurt am Main.

### **Infrastruktur:**

Apotheke, Lebensmittel-Discount, Allgemeinmediziner, Kindergarten, Grundschule, Hauptschule, Realschule, Gymnasium, Gesamtschule, Öffentliche Verkehrsmittel

# Exposé - Energieausweis

Energieausweistyp	Bedarfsausweis
Erstellungsdatum	ab 1. Mai 2014
Endenergiebedarf	260,60 kWh/(m <sup>2</sup> a)
Energieeffizienzklasse	H

## Exposé - Galerie



Wohnzimmer Ansicht 1

# Exposé - Galerie



Wohnzimmer Ansicht 2



Schlafzimmer Ansicht 1



Schlafzimmer Ansicht 2

# Exposé - Galerie



separates WC



Duschbad mit Tageslicht

# Exposé - Galerie



Diele



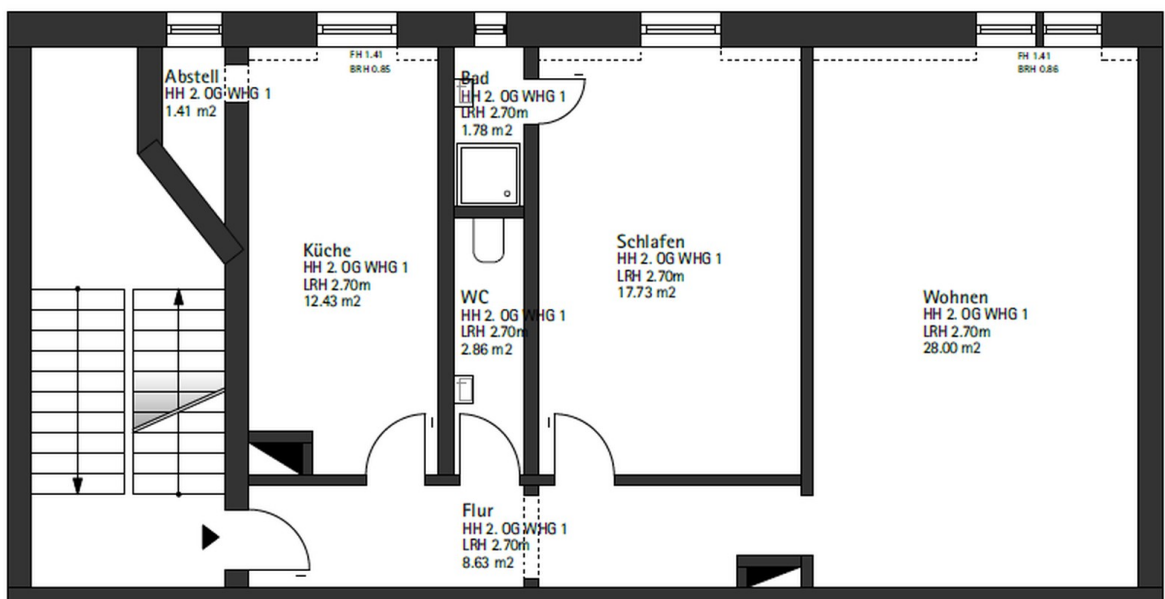
Küche Ansicht 1

# Exposé - Galerie



Küche Ansicht 2

# Exposé - Grundrisse



## 2. Obergeschoss