

Exposé

Einfamilienhaus in Drochtersen

Modernisiertes Einfamilienhaus mit großen Garten in begehrter Lage in Drochtersen



Objekt-Nr. OM-442779

Einfamilienhaus

Verkauf: **322.000 €**

Ansprechpartner:
Maik von Schassen

21706 Drochtersen
Niedersachsen
Deutschland

Baujahr	1964	Übernahme	Nach Vereinbarung
Grundstücksfläche	680,00 m ²	Zustand	saniert
Etagen	2	Schlafzimmer	2
Zimmer	4,00	Badezimmer	1
Wohnfläche	105,00 m ²	Garagen	2
Energieträger	Öl	Heizung	Zentralheizung

Exposé - Beschreibung

Objektbeschreibung

Charmantes Zuhause mit großem Garten und viel Platz für die ganze Familie. Dieses liebevoll gepflegte Einfamilienhaus bietet alles, was man sich für ein entspanntes Wohnen wünscht.

Ausreichend Platz, einen großzügigen Garten mit einer Südlich ausgerichteten Terrasse.

Das Haus ist vollständig unterkellert und bietet dadurch zusätzlich Stauraum für Hobbys oder praktische Nutzungsmöglichkeiten im Alltag.

Auf 105qm Wohnfläche erwarten Sie helle, gut geschnittene Räume ein zusätzlich ausgebauter Dachboden bietet weiteren Platz.

Abgerundet wird das Angebot durch zwei Garagen, die nicht nur komfortables Parken ermöglichen, sondern auch als Werkstatt genutzt werden könnte.

Das Haus wurde in den vergangenen Jahren umfangreich saniert und renoviert und präsentiert sich einem gepflegten zeitgemäßen Zustand

Ausstattung

Die Räume sind funktional geschnitten und vielseitig nutzbar, sodass individuelle Wohnideen problemlos umgesetzt werden können.

Große Fensterflächen sorgen für eine gute Belichtung und freundliches Raumgefühl. Die offene Küche mit angrenzenden Essbereich wirkt wohnlich und einladend.

Provisionsfrei

Fußboden:

Teppichboden, Fliesen, Vinyl / PVC

Weitere Ausstattung:

Terrasse, Garten, Keller, Duschbad, Einbauküche, Gäste-WC, Kamin

Sonstiges

Ein besondereres Highlight ist die nahegelegene Elbinsel Krautsand mit ihrem beliebten Sandstrand der zu erholsamen Spaziergängen und Radtouren am Wasser einlädt.

Auch die Elbfähre, die sich in etwa 9 Kilometer Entfernung befindet, bietet eine attraktive Verbindung über die Elbe und unterstreicht die reizvolle Lage der Region.

Lage

Attraktive Lage mit guter Infrastruktur in Drochtersen. Die Immobilie befindet sich in ruhiger und angenehmer Lage in Drochtersen und bietet eine sehr gute Anbindung an die Infrastruktur des täglichen Lebens.

Einkaufsmöglichkeiten sind bequem erreichbar, ebenso wie Ärzte und Apotheken. Kindergärten und Schulen die sich ebenfalls in der Umgebung befinden. Die Lage verbindet ruhiges Wohnen mit kurzen Wegen und guter Versorgung.

Infrastruktur:

Apotheke, Lebensmittel-Discount, Allgemeinmediziner, Kindergarten, Grundschule, Hauptschule, Realschule, Gymnasium, Öffentliche Verkehrsmittel

Exposé - Energieausweis

Energieausweistyp	Verbrauchsausweis
Erstellungsdatum	ab 1. Mai 2014
Endenergieverbrauch	101,00 kWh/(m ² a)
Energieeffizienzklasse	D

Exposé - Galerie



Exposé - Galerie



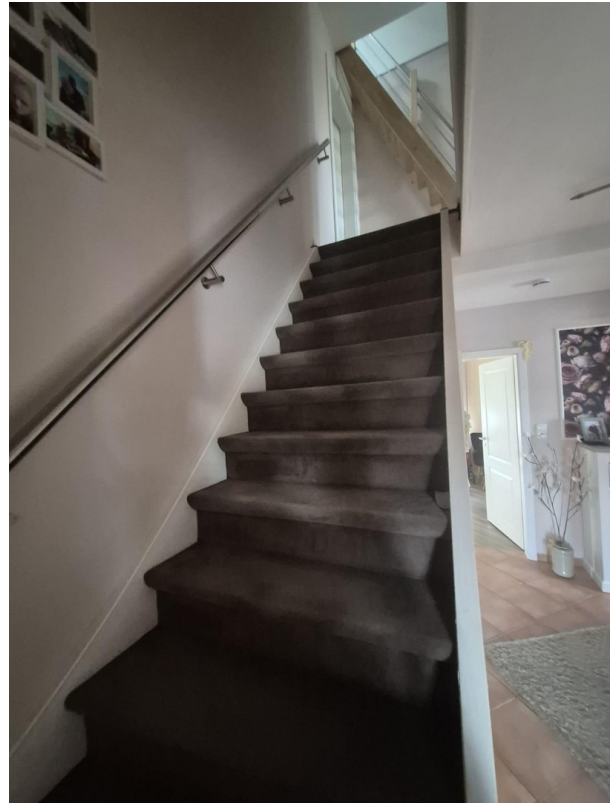
Exposé - Galerie



Exposé - Galerie



Exposé - Galerie



Exposé - Galerie



Exposé - Galerie



Exposé - Galerie



Exposé - Galerie

