

Exposé

Dachgeschosswohnung in Bretzenheim

Kapitalanlage oder Selbstnutzung. Bezugsfreie helle 3-Zimmer Wohnung in Bretzenheim (Nahe)



Objekt-Nr. **OM-442777**

Dachgeschosswohnung

Verkauf: **149.000 €**

55559 Bretzenheim
Rheinland-Pfalz
Deutschland

Baujahr	1974	Zustand	gepflegt
Zimmer	3,00	Schlafzimmer	2
Wohnfläche	67,00 m ²	Badezimmer	1
Energieträger	Gas	Etage	2. OG
Hausgeld mtl.	407 €	Stellplätze	1
Übernahme	sofort	Heizung	Zentralheizung

Exposé - Beschreibung

Objektbeschreibung

Diese praktisch geschnittene helle 3 Zimmer Wohnung befindet sich in einem ruhigen 6-Parteienhaus in Bretzenheim (Nahe).

Sie überzeugt durch eine gute Raumaufteilung und ein geräumiges Wohnambiente.

Das Wohnzimmer ist der größte Raum und bildet neben der großzügigen Küche viel Platz für gesellige Abende.

Das Schlafzimmer bietet ausreichend Raum für ein komfortables Bett und einen Schrank.

Das weitere Zimmer kann als Kinder- oder Arbeitszimmer genutzt werden.

Ein Flur mit praktischer Nische sorgt für zusätzliche Staufläche und verbindet die Räume geschickt miteinander.

Zur Wohnung gehören außerdem ein separater Außenstellplatz sowie ein großzügiger eigener Kellerraum, die den Wohnkomfort weiter erhöhen.

Damit ist die diese Wohnung als attraktives Zuhause für Singles, Paare oder eine kleine Familie sowie für Kapitalanleger geeignet.

Bisher war die Wohnung für 730 Euro mtl. Kalt vermietet.

Ausstattung

- 3 helle Zimmer
- Wohnfläche ca 65 qm
- 6 Parteien-MFH
- Tageslichtbadezimmer
- Stellplatz
- separater großer Kellerraum
- sofort bezugsfrei

Fußboden:

Laminat, Fliesen

Weitere Ausstattung:

Keller

Lage

Bretzenheim an der Nahe ist eine ruhige Ortschaft, eingebettet in die idyllische Nahelandschaft.

Die Lage ermöglicht eine gute Anbindung nach Bad Kreuznach, Mainz und Frankfurt über Autobahnen und Bundesstraßen.

Einzelhandel, Gaststätten, Bäcker, sind in unmittelbarer Nähe vorhanden. Auch verfügt der Ort über eine Kita und eine Grundschule.

Buslinien- und eine Bahnhaltestelle sind ebenfalls fußläufig gut erreichbar.

Infrastruktur:

Apotheke, Lebensmittel-Discount, Allgemeinmediziner, Kindergarten, Grundschule, Öffentliche Verkehrsmittel

Exposé - Energieausweis

Energieausweistyp	Verbrauchsausweis
Erstellungsdatum	bis 30. April 2014
Energieverbrauchskennwert	139,00 kWh/(m ² a)
Warmwasser enthalten	Ja



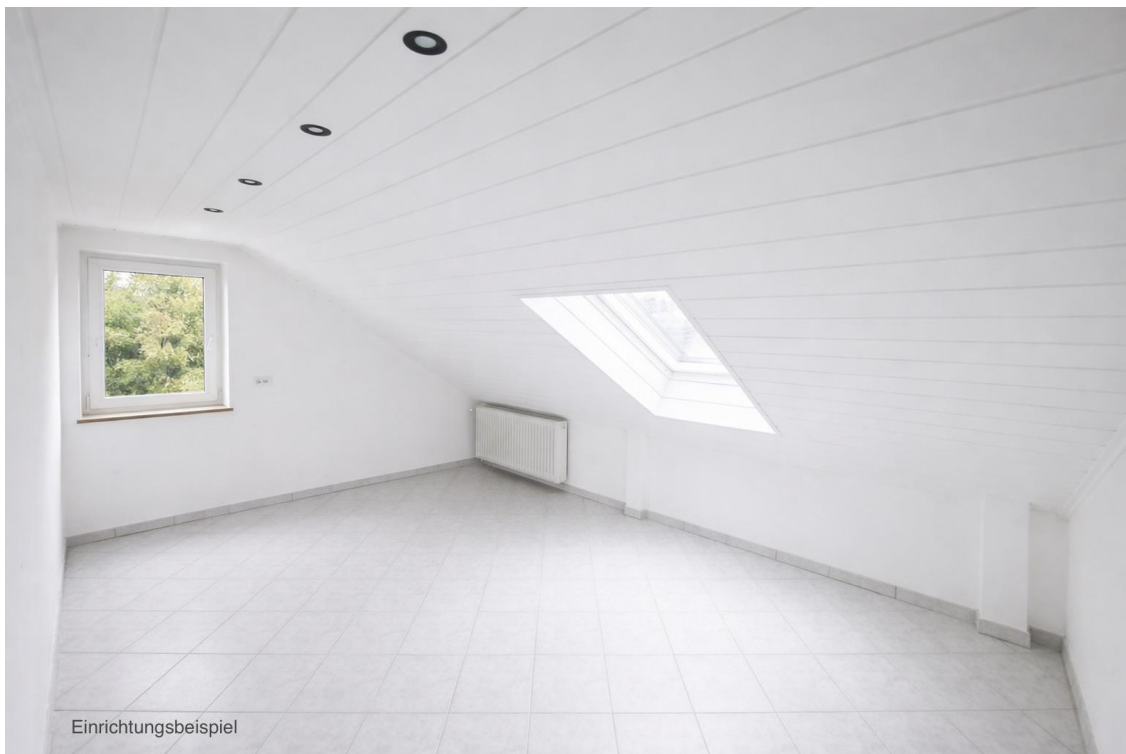
Exposé - Galerie



Exposé - Galerie



Exposé - Galerie



Exposé - Galerie



Einrichtungsbeispiel



Einrichtungsbeispiel



Einrichtungsbeispiel

Exposé - Grundrisse

