

Exposé

Erdgeschosswohnung in Iffezheim

Seniorengerechte barrierefreie 3-Zimmer-Wohnung mit Aufzug und Balkon in Iffezheim



Objekt-Nr. **OM-442752**

Erdgeschosswohnung

Verkauf: **320.000 €**

Gebrüder-Grimm-Straße 2a
76473 Iffezheim
Baden-Württemberg
Deutschland

Baujahr	2014	Übernahme	sofort
Etagen	3	Zustand	gepflegt
Zimmer	3,00	Schlafzimmer	1
Wohnfläche	70,00 m ²	Badezimmer	1
Energieträger	Gas	Etage	1. OG
Preis Garage/Stellpl.	10.000 €	Stellplätze	1
Hausgeld mtl.	350 €	Heizung	Fußbodenheizung

Exposé - Beschreibung

Objektbeschreibung

Objektbeschreibung:

Helle 3-Zimmer-Wohnung mit ca. 70 m² Wohnfläche und Balkon im Erdgeschoss eines Mehrparteienhauses mit 12 Einheiten, Baujahr 2014

Die seniorengerechte 3-Zimmer-Wohnung im Erdgeschoss besticht durch barrierefreien Zugang, Aufzug und Balkon mit elektrischem Sonnenschutz.

Die Lage in Iffezheim bietet fußläufige Einkaufsmöglichkeiten und eine Bushaltestelle in ca. 150 m Entfernung.

Zur Wohnung gehören ein Garten zur Mitbenutzung, ein Kellerraum, ein gemeinschaftlicher Wasch- und Trockenraum sowie ein Pkw-Stellplatz direkt am Haus.

Ausstattung

Highlights der Wohnung:

- stufenloser, barrierefreier Zugang, bequeme Erreichbarkeit über einen Aufzug
- seniorengerechtes, ebenerdiges Duschbad mit Haltegriffen
- Bodenbelag Parkett, Granit und Fliesen
- moderne Einbauküche
- Balkon mit elektrischem Sonnenschutz
- abschließbarer privater Kellerraum als Stauraum
- gemeinschaftlicher Wasch- und Trockenraum sowie Aufenthaltsraum
- dazugehöriger Pkw-Stellplatz direkt am Haus
- Mitbenutzung des Gartens der Seniorenwohnanlage möglich
- Zertifikat für bevorzugtes Belegungsrecht im benachbarten Seniorenzentrum

Haus Edelberg

Fußboden:

Parkett, Fliesen, Sonstiges (s. Text)

Weitere Ausstattung:

Balkon, Keller, Aufzug, Duschbad, Barrierefrei

Lage

- Einkaufsmöglichkeit fußläufig in direkter Nachbarschaft
- Bushaltestelle in ca. 150 m Entfernung

Infrastruktur:

Apotheke, Lebensmittel-Discount, Allgemeinmediziner, Öffentliche Verkehrsmittel

Exposé - Energieausweis

Energieausweistyp	Bedarfsausweis
Erstellungsdatum	ab 1. Mai 2014
Endenergiebedarf	39,00 kWh/(m ² a)
Energieeffizienzklasse	A



Exposé - Galerie



Küche

Exposé - Galerie



Wohn- / Essbereich und Balkon



Wohn- / Essbereich

Exposé - Galerie



Schlafzimmer

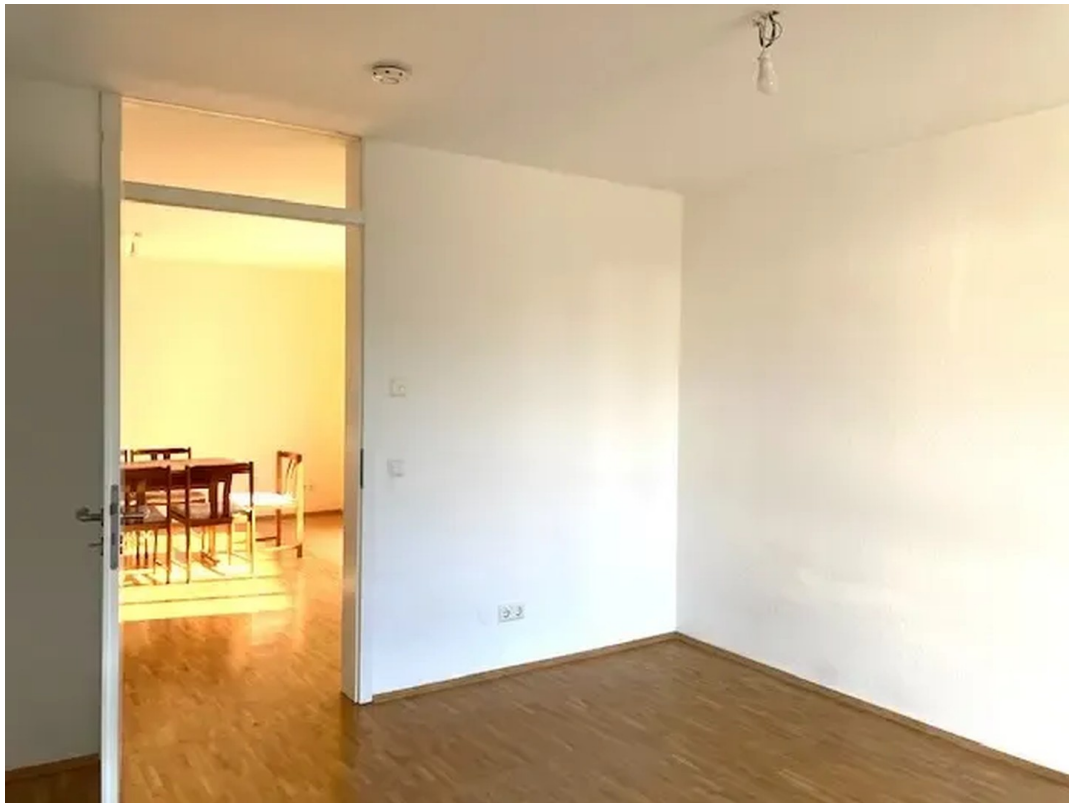


Schlafzimmer

Exposé - Galerie



Arbeitszimmer / Gästezimmer



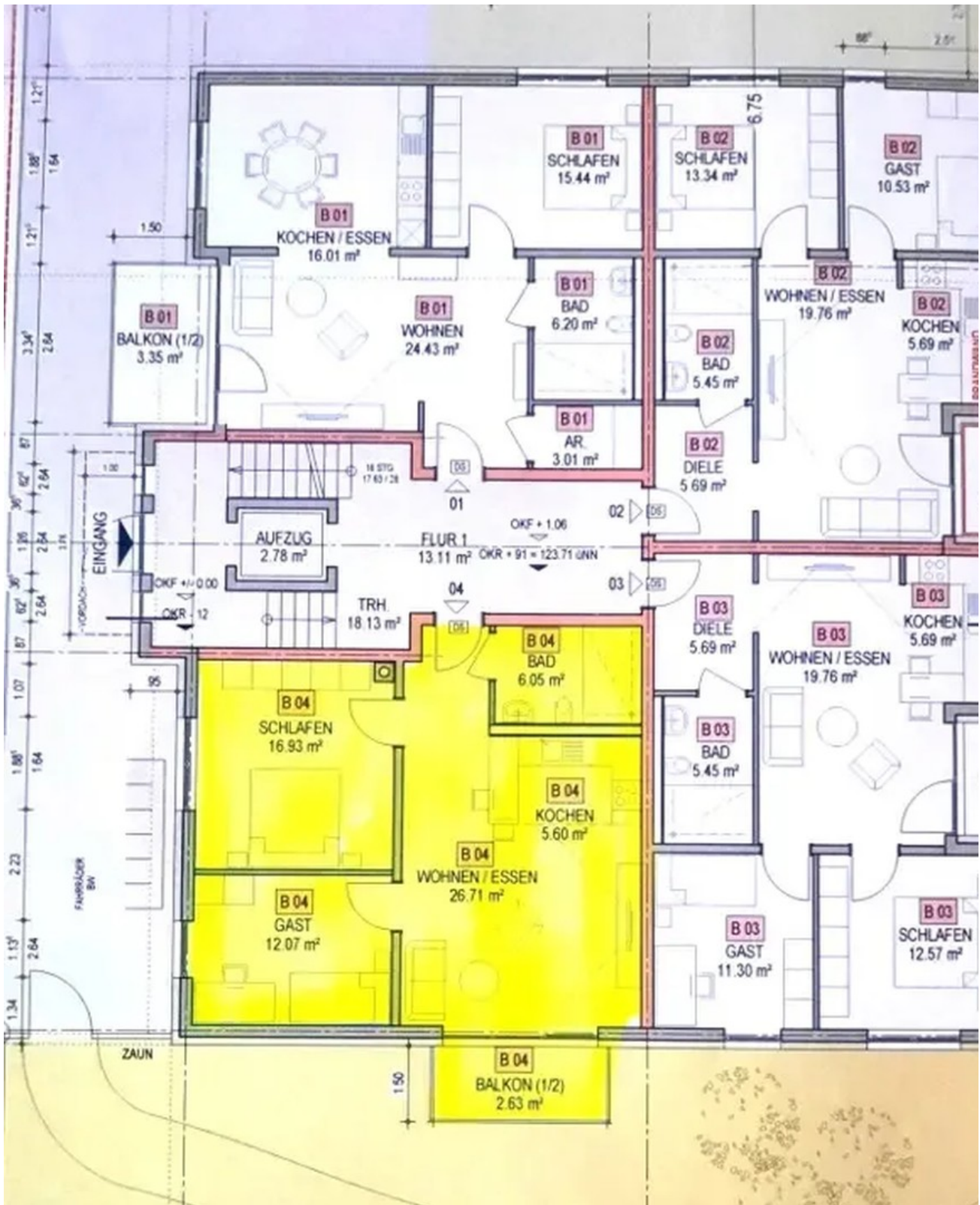
Arbeitszimmer / Gästezimmer

Exposé - Galerie



Arbeitszimmer / Gästezimmer

Exposé - Grundrisse



Grundriss