

Exposé

Penthouse in Würth an der Isar Schlosspark-Schwaige



Objekt-Nr. OM-442009

Penthouse

Verkauf: **597.900 €**

Ansprechpartner:
ARO-Wohnbau

Eibenstrasse 13
84109 Würth an der Isar
Bayern
Deutschland

Baujahr	2026	Übernahmedatum	30.06.2027
Zimmer	5,00	Zustand	Erstbezug
Wohnfläche	119,76 m ²	Schlafzimmer	2
Nutzfläche	119,76 m ²	Badezimmer	2
Energieträger	Luft-/Wasserwärme	Etage	2. OG
Preis Garage/Stellpl.	15.000 €	Carports	2
Übernahme	ab Datum	Heizung	Fußbodenheizung

Exposé - Beschreibung

Objektbeschreibung

Exclusives Neubau Projekt in Top-Lage

mit 3Wohnungen zwischen 52,20 qm und 67,73 qm, sowie einer Penthouse-Wohnung mit 119,76 qm

Das Projekt vereint zeitgemäße Architektur, energieeffizientes Bauen und hohen Wohnkomfort - ideal für Eigennutzer und Kapitalanleger

Ausstattung

Effizienzhaus 40-standard

komfortabler barrierearmer Aufzug

Hochwertige Bau-und Ausstattungsqualität

Funktionale und gut möbilierbare Grundrisse

Ruhiges gepfegtes Wohnumfeld

Fußboden:

Parkett, Fliesen

Weitere Ausstattung:

Dachterrasse, Vollbad, Gäste-WC

Lage

In der Gemeinde Wörth an der Isar, einer Charmanten Marktgemeinde im niederbayrischen Landkreis Landshut.

Die Gemeinde liegt idyllisch an der Isar und bietet eine hohe Wohn-und Lebensqualität

Infrastruktur:

Apotheke, Lebensmittel-Discount, Allgemeinmediziner, Kindergarten, Grundschule, Hauptschule, Realschule, Öffentliche Verkehrsmittel

Exposé - Energieausweis

Energieausweistyp	Bedarfsausweis
Erstellungsdatum	ab 1. Mai 2014
Endenergiebedarf	95,00 kWh/(m ² a)
Energieeffizienzklasse	A+



Exposé - Galerie



Innenansicht

Exposé - Galerie



Innenansicht



Innenansicht

Exposé - Galerie

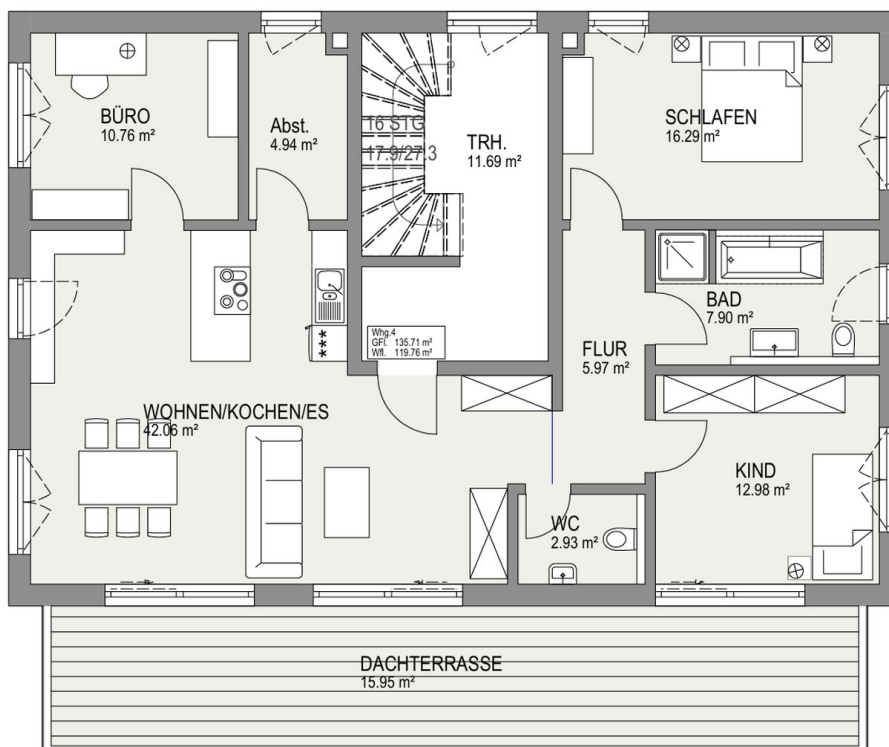


Innenansicht

Exposé - Grundrisse



Grundriss Haus 1 + Haus 2



Grundriss Penthouse Wohnung