

Exposé

Maisonette in Stuttgart

Moderne 4-Zimmer-Maisonettewohnung mit Südbalkon



Objekt-Nr. OM-441992

Maisonette

Verkauf: **669.000 €**

Ansprechpartner:
Christine Helbig

Marbacher Straße 88
70435 Stuttgart
Baden-Württemberg
Deutschland

Baujahr	2016	Zustand	Neuwertig
Etagen	2	Schlafzimmer	3
Zimmer	4,00	Badezimmer	1
Wohnfläche	108,00 m ²	Etage	2. OG
Energieträger	Gas	Tiefgaragenplätze	1
Hausgeld mtl.	285 €	Heizung	Fußbodenheizung
Übernahme	Nach Vereinbarung		

Exposé - Beschreibung

Objektbeschreibung

Willkommen in Ihrem neuen Zuhause: Diese lichtdurchflutete 4-Zimmer-Dachgeschoss-Maisonette-Wohnung (Baujahr 2016) befindet sich in einem modernen 6-Parteien-Haus in Stuttgart-Zuffenhausen und bietet auf ca. 126 m² Grundfläche ein offenes Wohnkonzept, großzügige Räume und ein besonders angenehmes Wohngefühl.

Das Herzstück bildet der weitläufige Wohn- und Essbereich mit Zugang zum sonnigen Südbalkon (elektrische Markise). Aus dem Dachgeschoss genießen Sie einen beeindruckenden Ausblick bis zum Killesbergturm.

Ausstattung & Komfort

KfW-70-Effizienzhaus, Fußbodenheizung mit Einzelraumsteuerung, Sicherheitsschließanlage, Glasfaser (FTTH) bis 1 GBit/s mit Netzwerkdosen, hochwertige Elektroinstallation (JUNG A500) sowie trockener Zugang zur Tiefgarage.

Küche & Bad

Moderne Design-Einbauküche mit Geräten von Miele, BORA und Bosch, Tageslichtbad mit Doppelwaschbecken und Markenarmaturen sowie ein separates Gäste-WC.

Haus & Gemeinschaft

Gepflegtes Mehrfamilienhaus mit nur 6 Parteien, Tiefgaragenstellplatz (Wallbox vorbereitet), Wasch- und Fahrradraum, Hausmeister- und Reinigungsservice sowie eine Außenanlage mit Spielmöglichkeiten. Sehr angenehme und wertschätzende Nachbarschaft .

Ausstattung

Verkauft wird die Wohnung inkl. Stellplatz, Küche und Badausstattung

Fußboden:

Vinyl / PVC

Weitere Ausstattung:

Balkon, Keller, Vollbad, Einbauküche, Gäste-WC

Lage

Ruhig und familienfreundlich mit sehr guter Anbindung: U-Bahn ca. 500 m, S-Bahn ca. 1.200 m, Bus ca. 200 m. Schnelle Erreichbarkeit von B10/B27 (<5 Min.) und A81 (ca. 10 Min.). Schulen, Kitas und Grünflächen befinden sich in unmittelbarer Nähe.

Infrastruktur:

Apotheke, Lebensmittel-Discount, Allgemeinmediziner, Kindergarten, Grundschule, Hauptschule, Realschule, Gymnasium, Gesamtschule, Öffentliche Verkehrsmittel

Exposé - Energieausweis

Energieausweistyp	Bedarfsausweis
Erstellungsdatum	ab 1. Mai 2014
Endenergiebedarf	34,60 kWh/(m²a)
Energieeffizienzklasse	A



Exposé - Galerie



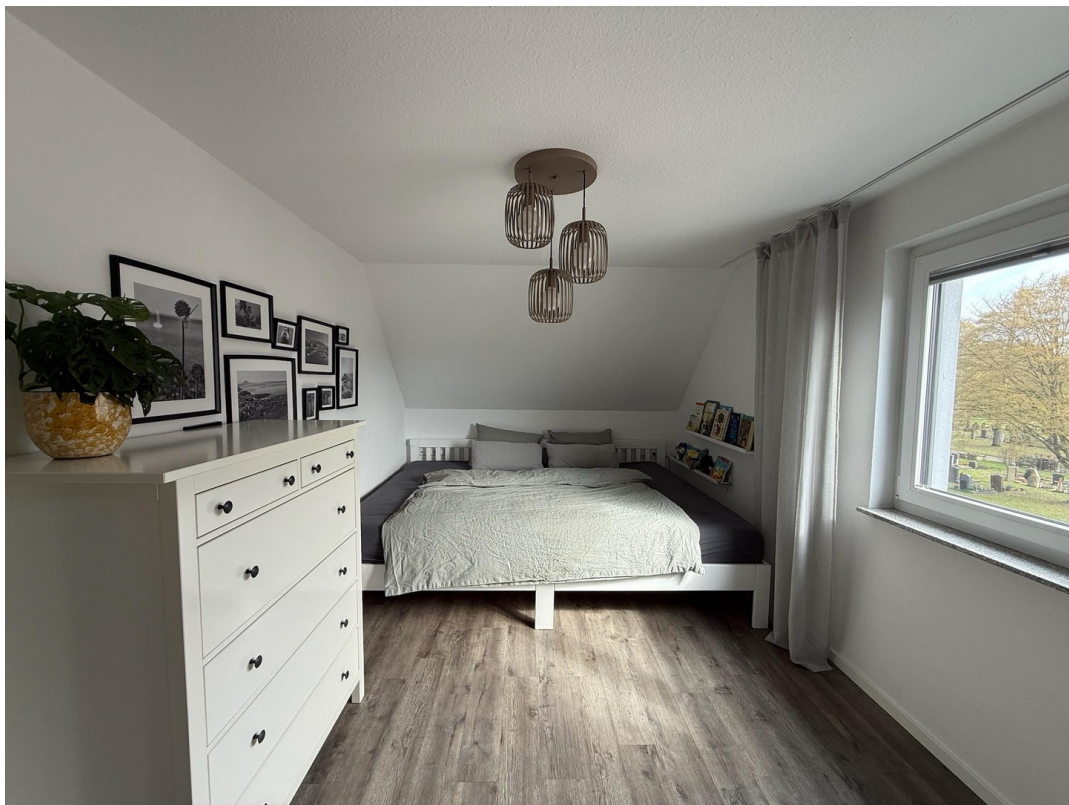
Exposé - Galerie



Exposé - Galerie



Exposé - Galerie



Exposé - Galerie



Exposé - Galerie



Exposé - Galerie



Exposé - Grundrisse

