

Exposé

Einfamilienhaus in Leck

Bungalow in Toplage



Objekt-Nr. OM-441986

Einfamilienhaus

Verkauf: **560.000 €**

25917 Leck
Schleswig-Holstein
Deutschland

Baujahr	1963	Zustand	gepflegt
Grundstücksfläche	2.587,00 m ²	Schlafzimmer	3
Etagen	1	Badezimmer	2
Zimmer	4,00	Garagen	1
Wohnfläche	168,00 m ²	Stellplätze	4
Energieträger	Gas	Heizung	Zentralheizung
Übernahme	Nach Vereinbarung		

Exposé - Beschreibung

Objektbeschreibung

Dieser klassische, gepflegte 60er-Jahre-Bungalow auf einem parkähnlichen Grundstück an der Lecker Au liegt im Luftkurort Leck/Nordfriesland. Das Grundstück ist ca. 2600 Quadratmeter groß, ca. 1000 Quadratmeter davon sind als Baugrund ausgewiesen.

Das Haus wechselte 1987 den Besitzer und wurde von diesem aufwendig renoviert und wird bis heute von diesem bewohnt. Der ebenerdige Grundriss mit einem Wohnzimmer, einer Wohnküche, drei Schlafzimmern, zwei Bädern und einer Diele mit Kachelofen ist für eine Familie wie auch für seniorenrechtliches Wohnen geeignet.

Ein Keller, eine Garage mit Abstellraum und vier Aussenstellplätze gehören zum Haus.

Ausstattung

Das Haus hat zwei Bäder, die mit weißen Fliesen und weißer Sanitärkeramik ausgestattet sind. In der Diele steht ein weißer Kachelofen (Einsatzofen). Die Wohnküche mit der dazugehörigen Essecke ist von der Marke Bulthaup. Küche, Diele, Flur und Bäder haben Fliesenböden, Parkett liegt im Wohnzimmer und in den Schlafzimmern.

Die Waschmaschine steht im Keller, es gibt auch weitere Lagermöglichkeiten im Keller. 2016 wurde eine Gasheizung installiert.

Fußboden:

Parkett, Fliesen

Weitere Ausstattung:

Terrasse, Garten, Keller, Vollbad, Duschbad, Einbauküche

Lage

Der Luftkurort Leck bietet eine gute Infrastruktur mit vielen Einkaufsmöglichkeiten, Ärzten, Schulen, Kindergarten, Kirche, Nordseeakademie sowie ein Hallenbad und viele Sportvereine. Auch der Golfclub Hofberg ist nicht weit entfernt.

Nordsee, Wattenmeer, die nordfriesischen Inseln, die Halligen und Dänemark liegen vor der Tür. Will man nach Sylt, fährt man von Niebüll mit dem Zug auf die Insel. Flensburg und Husum erreicht man in ca. 35 Autominuten. Nach Hamburg geht es über die A7 in ca. zwei Autostunden.

Infrastruktur:

Apotheke, Lebensmittel-Discount, Allgemeinmediziner, Kindergarten, Grundschule, Hauptschule, Öffentliche Verkehrsmittel

Exposé - Energieausweis

Energieausweistyp	Bedarfsausweis
Erstellungsdatum	ab 1. Mai 2014
Endenergiebedarf	365,00 kWh/(m ² a)
Energieeffizienzklasse	H

Exposé - Galerie



1. Mai 2026

Exposé - Galerie



Südseite Terrasse



Garten

Exposé - Galerie



Garten Baugrund



Südseite

Exposé - Galerie



Terrasse mit Gartenblick



Terrasse

Exposé - Galerie



Terrasse



Nordseite des Hauses

Exposé - Galerie



Ostseite des Hauses



Einfahrt zur Garage

Exposé - Galerie



Weg zum Eingang



Eingangsbereich

Exposé - Galerie



Diele mit Kachelofen



Diele mit Kachelofen

Exposé - Galerie



Wohnzimmer



Ausblick in den Garten

Exposé - Galerie



Panoramafenster im Wohnzimmer



Wohnzimmer

Exposé - Galerie



Wohnzimmer



Wohnzimmer

Exposé - Galerie



Essecke im Wohnzimmer



Küche

Exposé - Galerie



Küche



Küche Essecke

Exposé - Galerie



Küche



Küche Essecke

Exposé - Galerie



Badezimmer



Badezimmer

Exposé - Galerie

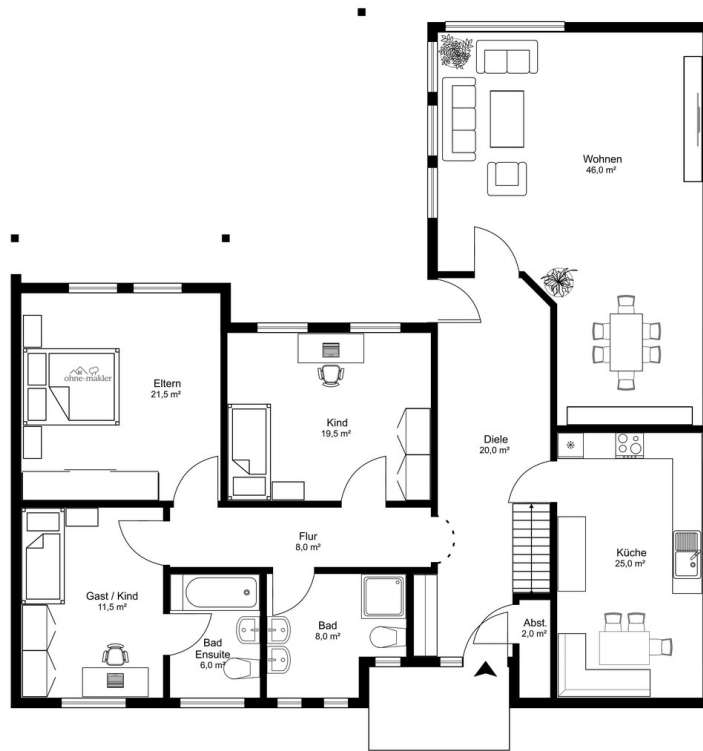


Badezimmer Ensuite



Badezimmer Ensuite

Exposé - Galerie



Grundriss



Lageplan Luftbild