

# Exposé

## Einfamilienhaus in Leck

### Bungalow in Toplage



Objekt-Nr. OM-441986

### Einfamilienhaus

Verkauf: **560.000 €**

25917 Leck  
Schleswig-Holstein  
Deutschland

Baujahr	1963	Zustand	gepflegt
Grundstücksfläche	2.587,00 m <sup>2</sup>	Schlafzimmer	3
Etagen	1	Badezimmer	2
Zimmer	4,00	Garagen	1
Wohnfläche	168,00 m <sup>2</sup>	Stellplätze	4
Energieträger	Gas	Heizung	Zentralheizung
Übernahme	Nach Vereinbarung		

# Exposé - Beschreibung

## Objektbeschreibung

Dieser klassische, gepflegte 60er-Jahre-Bungalow auf einem parkähnlichen Grundstück an der Lecker Au liegt im Luftkurort Leck/Nordfriesland. Das Grundstück ist ca. 2600 Quadratmeter groß, ca. 1000 Quadratmeter davon sind als Baugrund ausgewiesen.

Das Haus wechselte 1987 den Besitzer und wurde von diesem aufwendig renoviert und wird bis heute von diesem bewohnt. Der ebenerdige Grundriss mit einem Wohnzimmer, einer Wohnküche, drei Schlafzimmern, zwei Bädern und einer Diele mit Kachelofen ist für eine Familie wie auch für seniorenrechtliches Wohnen geeignet.

Ein Keller, eine Garage mit Abstellraum und vier Aussenstellplätze gehören zum Haus.

## Ausstattung

Das Haus hat zwei Bäder, die mit weißen Fliesen und weißer Sanitärkeramik ausgestattet sind. In der Diele steht ein weißer Kachelofen (Einsatzofen). Die Wohnküche mit der dazugehörigen Essecke ist von der Marke Bulthaup. Küche, Diele, Flur und Bäder haben Fliesenböden, Parkett liegt im Wohnzimmer und in den Schlafzimmern.

Die Waschmaschine steht im Keller, es gibt auch weitere Lagermöglichkeiten im Keller. 2016 wurde eine Gasheizung installiert.

### **Fußboden:**

Parkett, Fliesen

### **Weitere Ausstattung:**

Terrasse, Garten, Keller, Vollbad, Duschbad, Einbauküche

## Lage

Der Luftkurort Leck bietet eine gute Infrastruktur mit vielen Einkaufsmöglichkeiten, Ärzten, Schulen, Kindergarten, Kirche, Nordseeakademie sowie ein Hallenbad und viele Sportvereine. Auch der Golfclub Hofberg ist nicht weit entfernt.

Nordsee, Wattenmeer, die nordfriesischen Inseln, die Halligen und Dänemark liegen vor der Tür. Will man nach Sylt, fährt man von Niebüll mit dem Zug auf die Insel. Flensburg und Husum erreicht man in ca. 35 Autominuten. Nach Hamburg geht es über die A7 in ca. zwei Autostunden.

### **Infrastruktur:**

Apotheke, Lebensmittel-Discount, Allgemeinmediziner, Kindergarten, Grundschule, Hauptschule, Öffentliche Verkehrsmittel

# Exposé - Energieausweis

Energieausweistyp	Bedarfsausweis
Erstellungsdatum	ab 1. Mai 2014
Endenergiebedarf	365,00 kWh/(m <sup>2</sup> a)
Energieeffizienzklasse	H

## Exposé - Galerie



Südseite Terrasse

# Exposé - Galerie



Garten



Garten Baugrund

# Exposé - Galerie



Südseite



Terrasse mit Gartenblick

# Exposé - Galerie



Terrasse



Terrasse

# Exposé - Galerie



Nordseite des Hauses



Ostseite des Hauses

# Exposé - Galerie



Einfahrt zur Garage



Weg zum Eingang

# Exposé - Galerie



Eingangsbereich



Diele mit Kachelofen

# Exposé - Galerie



Diele mit Kachelofen



Wohnzimmer

# Exposé - Galerie



Ausblick in den Garten



Panoramafenster im Wohnzimmer

# Exposé - Galerie



Wohnzimmer



Wohnzimmer

# Exposé - Galerie



Wohnzimmer



Essecke im Wohnzimmer

# Exposé - Galerie



Küche



Küche

# Exposé - Galerie



Küche Essecke



Küche

# Exposé - Galerie



Küche Essecke



Badezimmer

# Exposé - Galerie



Badezimmer

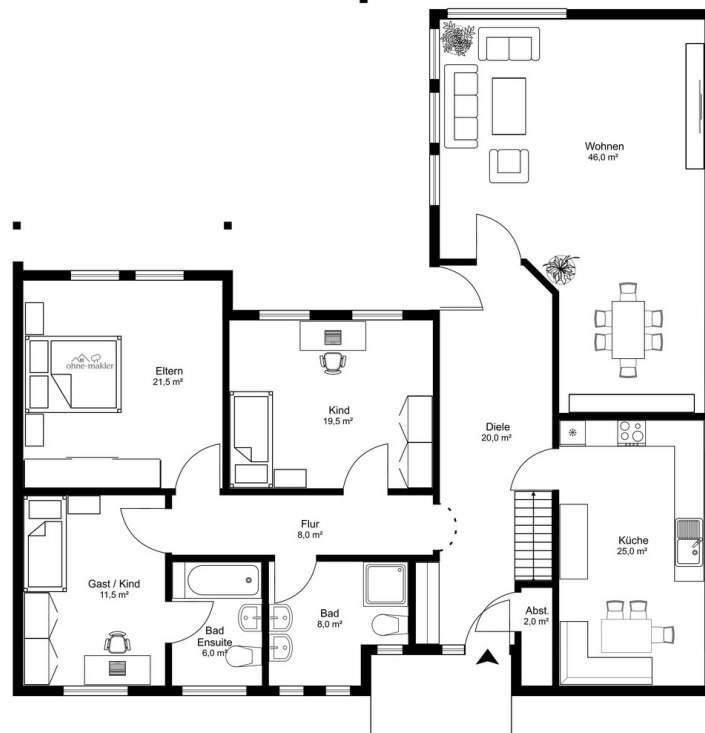


Badezimmer Ensuite

# Exposé - Galerie



Badezimmer Ensuite



Grundriss



# Exposé - Galerie



Lageplan Luftbild