

Exposé

Einfamilienhaus in Schauenburg

Großzügiges Einfamilienhaus in Schauenburg-Hoof, Nähe Kassel



Objekt-Nr. OM-441713

Einfamilienhaus

Verkauf: **439.000 €**

34270 Schauenburg
Hessen
Deutschland

Baujahr	1904	Energieträger	Gas
Grundstücksfläche	600,00 m ²	Übernahme	sofort
Etagen	3	Zustand	modernisiert
Zimmer	6,00	Schlafzimmer	4
Wohnfläche	170,00 m ²	Badezimmer	2
Nutzfläche	200,00 m ²	Heizung	Sonstiges

Exposé - Beschreibung

Objektbeschreibung

Das Haus aus dem Jahr 1904 ist ein doppelschaliger Klinkerbau mit drei Etagen und einem Keller. Insgesamt stehen mit 170 qm Wohnfläche 6 Zimmer, zwei voll ausgestattete Bäder und eine Küche mit Einbauküche sowie 600 qm Grundstück zur Verfügung. Der Anbau enthält eine Sauna mit Dusche sowie eine Werkstatt. Das Haus wird mit einer Gasheizung beheizt. Ein Energieausweis liegt vor.

Die Räume verteilen sich folgendermaßen auf die drei Etagen:

Im Erdgeschoss befindet sich ein großer Raum, der bspw. als Ess- und Arbeitszimmer genutzt werden kann, aber in früheren Jahren auch Laden und Praxis war. Die beiden großen runden Fenster liegen zur Straße hin und verleihen dem Haus eine ganz persönliche Note. An den Raum grenzt direkt die Küche an, von der man über Dorf und Felder bis zum Hirschstein blicken kann. Diese beiden Räume sind mit Eichen-Holzplaster ausgestattet. Von der Küche gelangt man in den Anbau mit Dusche und Sauna, der wiederum Zugang zur Terasse bietet.

Die mittlere Etage enthält ebenfalls einen sehr großen Wohnraum, und zwar mit Fachwerkständer als Raumteiler, einem gußeisernen Specksteinofen und Eichendielen. Durch den Raum gelangt man in das Bad mit Badewanne. Die Etage enthält außerdem einen kleinen Raum, der bspw. als Schlafzimmer genutzt werden kann.

Die obere Etage bietet drei Räume – ideal als Kinder- oder Gästezimmer, ein größerer Raum sowie zwei kleinere mit Dachschrägen. Durch das zusätzliche Bad mit Dusche ist auch eine gewisse Autonomie der Etage gegeben.

Ausstattung

Fußboden:

Parkett

Weitere Ausstattung:

Terrasse, Garten, Sauna, Einbauküche, Kamin

Lage

Das Haus liegt ideal im Grünen mit sehr guter Erreichbarkeit der Stadt. Direkt gegenüber befindet sich ein öffentlicher Parkplatz. Die Bushaltestelle (52) ist nur 200m entfernt, von dort erreicht man die Stadtmitte von Kassel zweimal stündlich in einer guten halben Stunde.

Schauenburg selbst bietet mit Grundschule, Kindergarten, Hausarzt, Apotheke, zwei Supermärkten (Aldi und Rewe), einem wunderbaren Tante-Emma-Laden (Brötchen am Sonntag) und einem sehr guten Pizzabäcker die nötige Infrastruktur für den Alltag.

Infrastruktur:

Apotheke, Lebensmittel-Discount, Allgemeinmediziner, Kindergarten, Grundschule, Öffentliche Verkehrsmittel

Exposé - Galerie



Exposé - Galerie



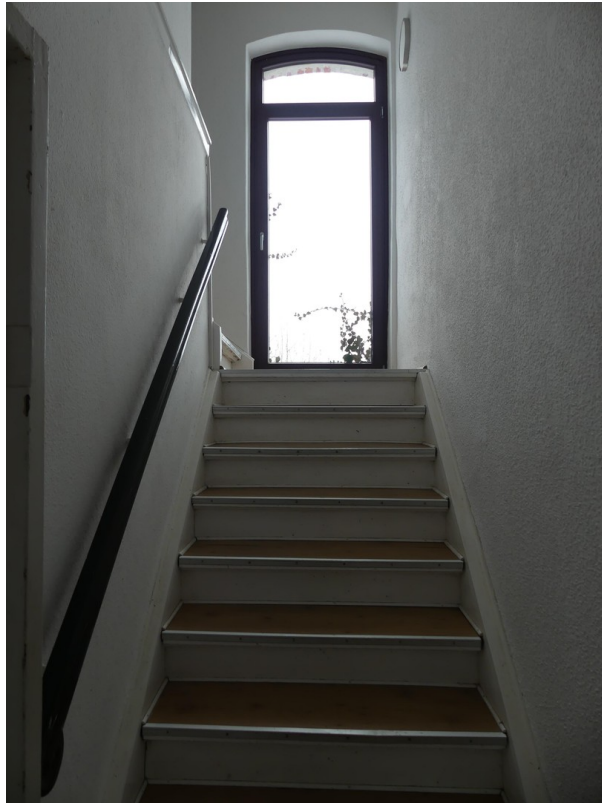
Exposé - Galerie



Exposé - Galerie



Exposé - Galerie



Exposé - Galerie



Exposé - Galerie



Exposé - Galerie

