

Exposé

Reihenhaus in Elmshorn

****Provisionsfrei** Reihenhaus mit Vollkeller- Elmshorn-
ruhige Sackgassenlage**



Objekt-Nr. OM-441378

Reihenhaus

Verkauf: **384.000 €**

25335 Elmshorn
Schleswig-Holstein
Deutschland

Baujahr	1997	Übernahme	Nach Vereinbarung
Grundstücksfläche	200,00 m ²	Zustand	gepflegt
Etagen	4	Schlafzimmer	3
Zimmer	4,00	Badezimmer	2
Wohnfläche	127,00 m ²	Stellplätze	2
Nutzfläche	56,00 m ²	Heizung	Zentralheizung
Energieträger	Fernwärme		

Exposé - Beschreibung

Objektbeschreibung

Dieses moderne und neuwertige Reihenmittelhaus zeichnet sich durch seine Innenbreite von 5,50 m und der Breite von 11,50 m aus. Auch die ruhige Lage, eine familienfreundliche Umgebung sowie ein großer Kindergarten am Hasenbusch in idealer Entfernung sind nur einige Vorteile dieser Immobilie.

Ausstattung

Geschossmauerwerk und Außenwände sind aus Porenbetonsteinen, Verblendung aus roten Klinkersteinen mit Luftschicht und 12 cm Kerndämmung. Innenwände aus Kalksandstein bzw. Porenbeton. Eine feste Betontreppe verbindet die Ebenen vom Keller bis in den Spitzboden. Das jetzige Schlafzimmer kann ohne großen Aufwand in zwei Räume umgewandelt werden.

Das Haus ist seniorengerecht mit einem Treppenlift ausgestattet.

Vor dem Wohnzimmerfenster befinden sich elektrische Rollläden. Zwei KFZ- Stellplätze gehören zum Haus. Einer befindet sich direkt vor dem Haus, der zweite Stellplatz ca. 25 Meter entfernt.

Fußboden:

Teppichboden, Fliesen, Vinyl / PVC

Weitere Ausstattung:

Terrasse, Garten, Keller, Vollbad, Duschbad, Einbauküche, Gäste-WC, Barrierefrei

Lage

Dieses Reihenhaus liegt in einer beliebten und ruhigen Umgebung. Die Innenstadt und der Bahnhof sind schnell zu erreichen. Einige Busverbindungen sind in der Nähe sowie zahlreiche Einkaufsmöglichkeiten, Sportanlagen und Ärzte.

Infrastruktur:

Apotheke, Lebensmittel-Discount, Allgemeinmediziner, Kindergarten, Grundschule, Hauptschule, Realschule, Gymnasium, Öffentliche Verkehrsmittel

Exposé - Energieausweis

Energieausweistyp	Verbrauchsausweis
Erstellungsdatum	ab 1. Mai 2014
Endenergieverbrauch	125,20 kWh/(m ² a)
Energieeffizienzklasse	D

Exposé - Galerie



Flur

Exposé - Galerie



Küche links



Küche rechts

Exposé - Galerie



Toilette



Exposé - Galerie



Exposé - Galerie



Exposé - Galerie



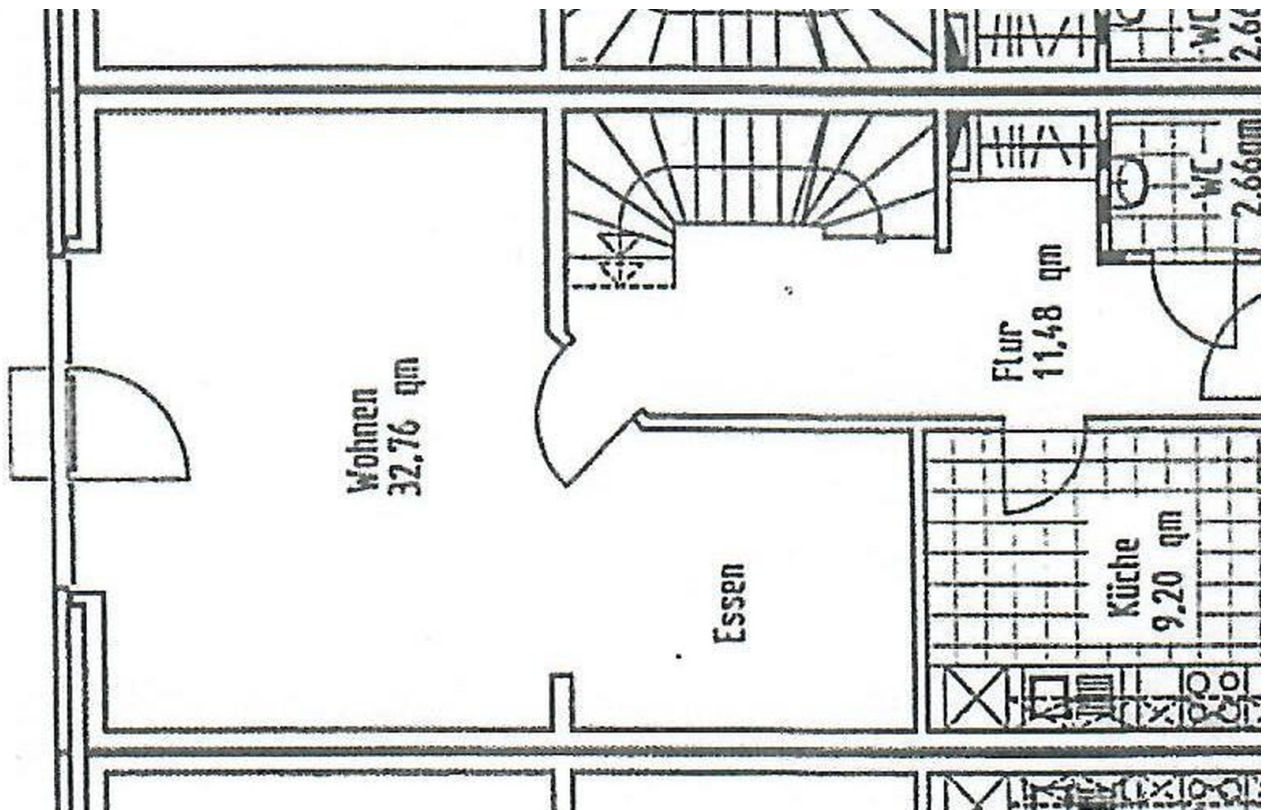
Exposé - Galerie



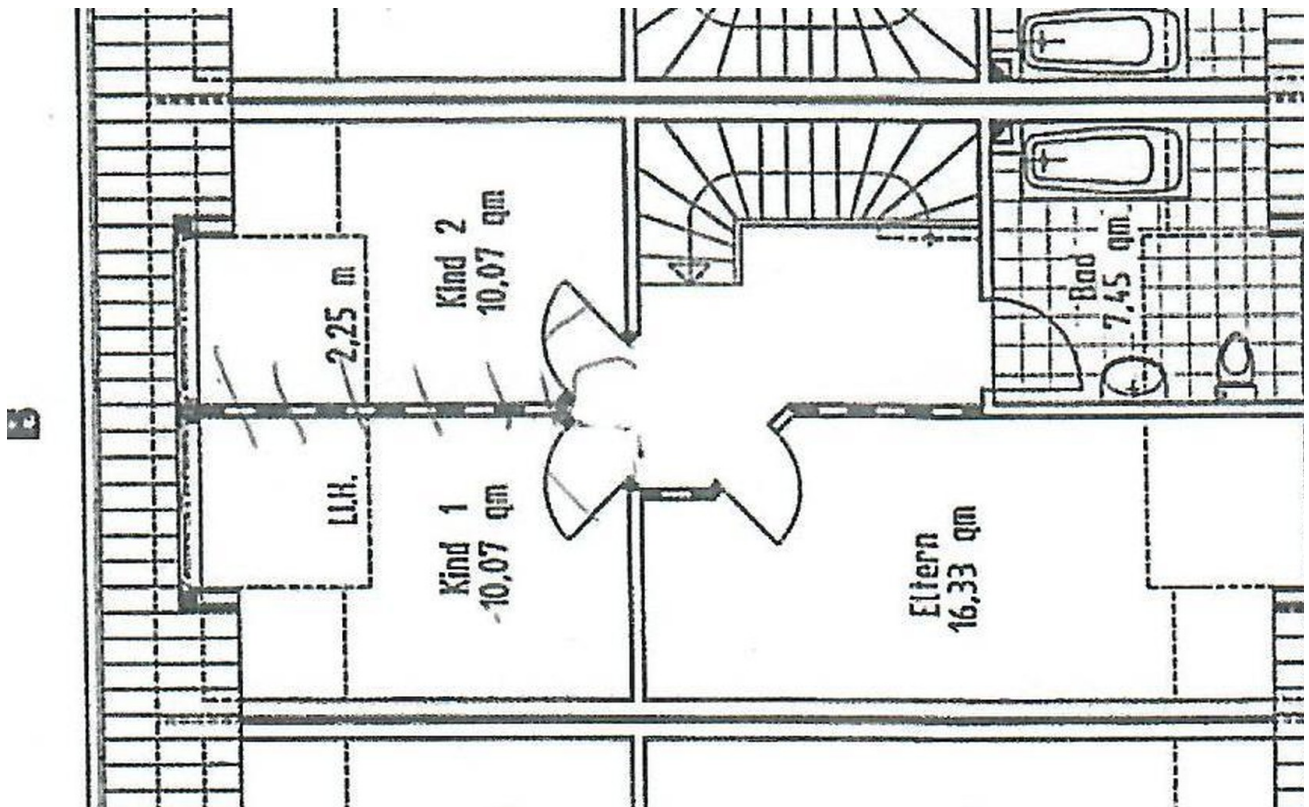
Exposé - Galerie



Exposé - Grundrisse

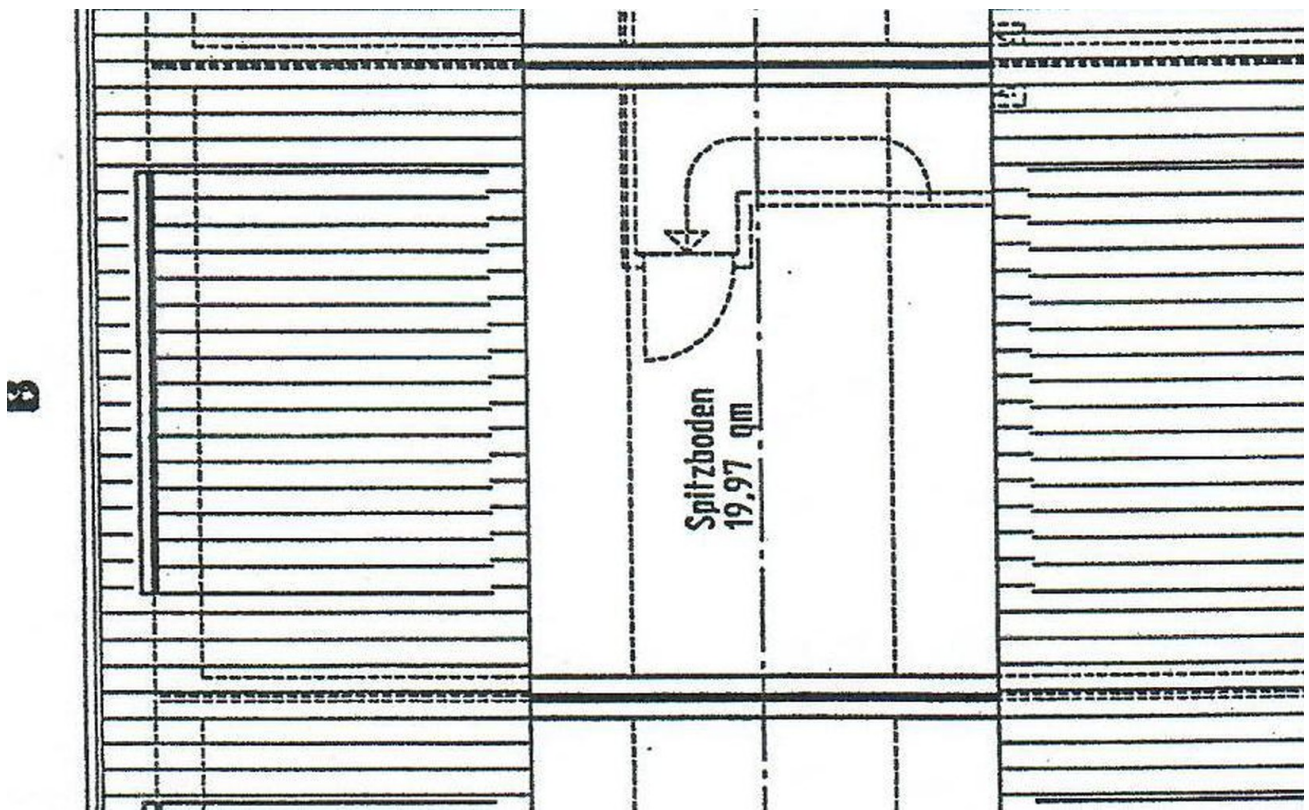


Erdgeschoß

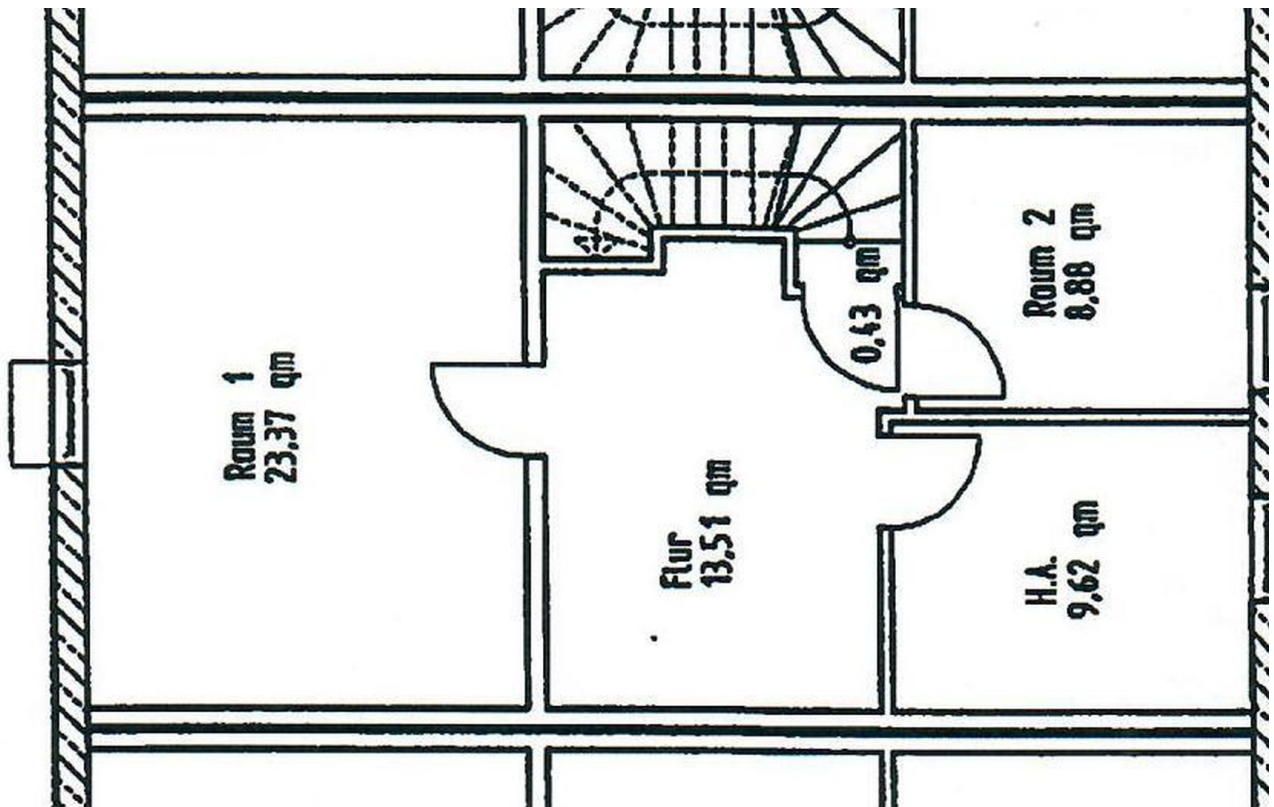


1. Etage

Exposé - Grundrisse



2. Etage



Keller