

Exposé

Erdgeschosswohnung in Würth

Schlosspark-Schwaige



Objekt-Nr. **OM-441189**

Erdgeschosswohnung

Verkauf: **262.900 €**

Ansprechpartner:
ARO-Wohnbau Herr Bruno Auer

Eibenstrasse 15
84109 Würth
Bayern
Deutschland

Baujahr	2027	Übernahmedatum	30.06.2027
Zimmer	2,00	Zustand	Erstbezug
Wohnfläche	52,63 m ²	Schlafzimmer	1
Nutzfläche	52,63 m ²	Badezimmer	1
Energieträger	Luft-/Wasserwärme	Etage	Erdgeschoss
Preis Garage/Stellpl.	15.000 €	Carports	2
Übernahme	ab Datum	Heizung	Fußbodenheizung

Exposé - Beschreibung

Objektbeschreibung

Exclusives Neubau Projekt in Top-Lage

mit 6 Wohnungen zwischen 52m² und 83m²

Das Projekt vereint zeitgemäße Architektur, energieeffizientes Bauen und hohen Wohnkomfort - ideal für Eigennutzer und Kapitalanleger

Ausstattung

Effizienzhaus 40-standard

komfortabler barrierearmer Aufzug

Hochwertige Bau-und Ausstattungsqualität

Funktionale und gut möblierbare Grundrisse

Ruhiges gepfegtes Wohnumfeld

Fußboden:

Parkett, Fliesen

Weitere Ausstattung:

Terrasse, Garten, Aufzug, Vollbad, Barrierefrei

Lage

In der Gemeinde Wörth an der Isar, einer Charmanten Marktgemeinde im niederbayrischen Landkreis Landshut.

Die Gemeinde liegt idyllisch an der Isar und bietet eine hohe Wohn-und Lebensqualität

Infrastruktur:

Apotheke, Lebensmittel-Discount, Allgemeinmediziner, Kindergarten, Grundschule, Hauptschule, Realschule, Öffentliche Verkehrsmittel

Exposé - Energieausweis

Energieausweistyp	Bedarfsausweis
Erstellungsdatum	ab 1. Mai 2014
Endenergiebedarf	95,00 kWh/(m ² a)
Energieeffizienzklasse	A+



Exposé - Galerie



Aussenansicht

Exposé - Galerie



Innenansicht



Innenansicht

Exposé - Galerie



Innenansicht

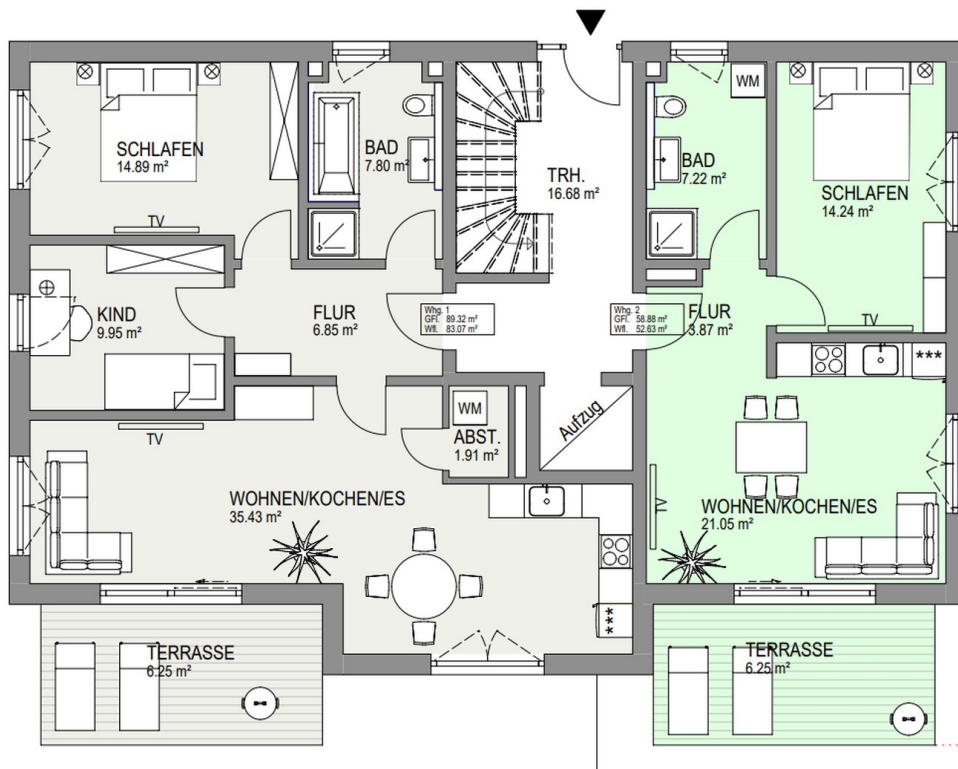


Innenansicht

Exposé - Grundrisse



Grundriss Haus 1 + Haus 2



Grundriss Gartenwohnung