

Exposé

Wohnung in Frankenthal Frankenthal nahe Zentrum



Objekt-Nr. OM-440973

Wohnung

Verkauf: **227.000 €**

Ansprechpartner:
Juan C. Rodriguez

Mina-Karcher-Platz
67227 Frankenthal
Rheinland-Pfalz
Deutschland

Baujahr	1984	Zustand	modernisiert
Zimmer	3,00	Schlafzimmer	1
Wohnfläche	85,20 m ²	Badezimmer	1
Energieträger	Gas	Etage	2. OG
Hausgeld mtl.	550 €	Tiefgaragenplätze	1
Übernahme	ab Datum	Heizung	Zentralheizung
Übernahmedatum	01.09.2026		

Exposé - Beschreibung

Objektbeschreibung

Eigentumswohnung in FT im 2ten OG mit Fahrstuhl. Sie gelangen durch eine wertige Wohnungs-Eingangstür in den Flur der gemütlichen 85,3m² hellen Wohnung. Von hier aus sind alle Zimmer zu erreichen. Rechts gelangen Sie in das Esszimmer /Wohnzimmer mit Balkon und können die Morgensonne genießen. Geradeaus vom Flur erschließt sich der Eingang zur Küche. Die Einbauküche ist im Preis enthalten. Gleich daneben befindet sich das Gäste.- u. das Schlafzimmer. Der Abstellraum ist ein ehem. Gäste-WC, das wir als Abstellraum mit Waschmaschine nutzen. Vom Schlafzimmer direkt, erschließt sich ein kleiner Abstellraum, der als kleine Werkstatt genutzt wird. Das Bad befindet sich linker Hand, gegenüber dem Gästezimmer. Die Wohnung befindet sich in ruhiger Lage und ist zum großen Teil wettergeschützt. Ein Tiefgaragenplatz von ca. 12m² ist inklusive. Das hat wird mit einer Gas Zentralheizung beheizt.

Ausstattung

Das Bad wurde vor 2 Jahren neu modernisiert. Neue weiße Türen wurden ebenfalls eingebaut. Der Haupteingang ist mit Fahrstuhl, bis zur Wohnung barrierefrei zu erreichen. In den Nebenkosten sind die Rücklagen für Eigentümer enthalten!

Fußboden:

Fliesen, Vinyl / PVC

Weitere Ausstattung:

Balkon, Keller, Aufzug, Duschbad, Einbauküche

Lage

Es handelt sich um eine helle Eigentumswohnung in Frankenthal, 5 Gehminuten von der Fußgängerzone, Richtung Zentrum, entfernt. In der Einkaufspassage gibte es viele Einkaufsmöglichkeiten, so das auch ohne PKW, vom Bäcker bis zum Obsthändler, alles erreichbar ist.

Infrastruktur:

Apotheke, Lebensmittel-Discount, Allgemeinmediziner, Kindergarten, Grundschule, Realschule, Gesamtschule, Öffentliche Verkehrsmittel

Exposé - Energieausweis

Energieausweistyp	Bedarfsausweis
Erstellungsdatum	ab 1. Mai 2014
Endenergiebedarf	112,95 kWh/(m²a)
Energieeffizienzklasse	D

Exposé - Galerie



Wohnzimmer /Esszimmer

Exposé - Galerie



Balkon



Küche

Exposé - Galerie



Schlafzimmer



Kinderzimmer

Exposé - Galerie

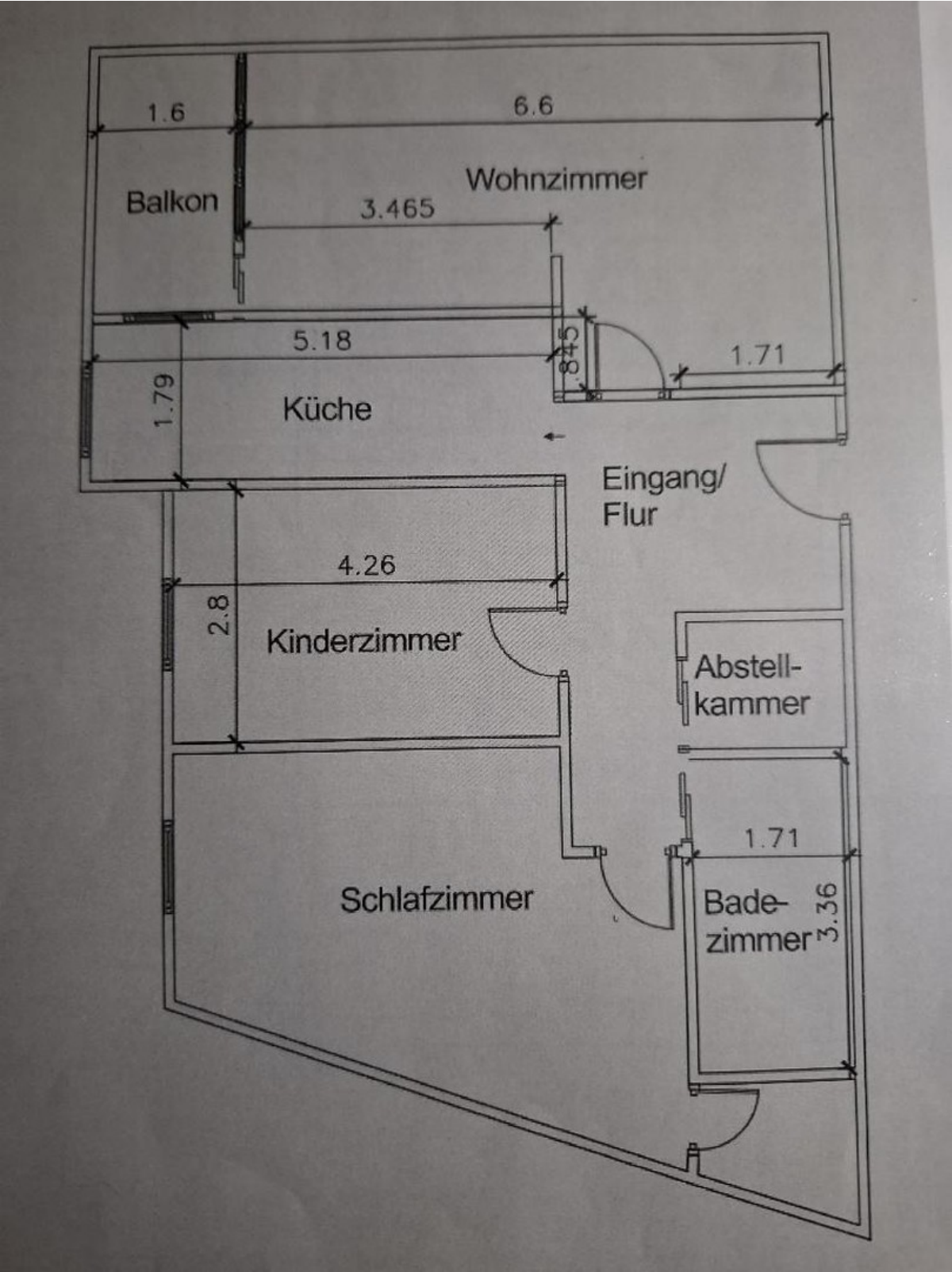


Badezimmer /Dusche



Flur

Exposé - Grundrisse



Grundriss %