

Exposé

Wohnung in Dortmund

**Kreuzviertel, Schöne Altbauwohnung mit Denkmalschutz,
hohen Decken und EBK**



Objekt-Nr. OM-440916

Wohnung

Vermietung: **820 € + NK**

Ansprechpartner:
Corinna Lechleitner

Große Heimstraße 124
44137 Dortmund
Nordrhein-Westfalen
Deutschland

Baujahr	1924	Übernahme	ab Datum
Etagen	4	Übernahmedatum	01.07.2026
Zimmer	2,00	Zustand	saniert
Wohnfläche	70,00 m ²	Schlafzimmer	1
Energieträger	Gas	Badezimmer	1
Nebenkosten	130 €	Etage	2. OG
Mietsicherheit	2.000 €	Heizung	Etagenheizung

Exposé - Beschreibung

Objektbeschreibung

Schöne Altbauwohnung mit hohen Decken im Kreuzviertel.

2tes OG, 70m², 2 Zimmer, KDB, Einbauküche, Balkon zum Innenhof und Keller.

Besonders charmante 2-Zimmer-Altbauwohnung, die durch ihren einzigartigen Charakter und zahlreiche Details besticht. Die Wohnung verfügt über großzügige, hohe Decken, die jedem Raum eine luftige und elegante Atmosphäre verleihen. Der klassische Altbauflair sorgt für ein angenehmes Wohngefühl, das durch den schönen Balkon ergänzt wird – ideal, um den Tag entspannt ausklingen zu lassen.

Die Wohnräume sind hell und freundlich gestaltet, bieten viel Platz für individuelle Einrichtungsideen und laden zum Wohlfühlen ein. Das separate Schlafzimmer schafft einen ruhigen Rückzugsort. Eine Küche mit Essbereich, ein stilvolles Bad sowie ein zusätzlicher Abstellraum runden das Angebot ab und sorgen für Komfort im Alltag.

Diese Wohnung verbindet historischen Charme mit modernen Annehmlichkeiten und bietet damit den perfekten Ort für alle, die das Besondere suchen.

English version:

Nice old apartment with high ceilings in Kreuzviertel.

2nd floor, 70m², 2 rooms, kitchenette, fitted kitchen, balcony facing the courtyard and cellar.

Particularly charming 2-room old apartment, which impresses with its unique character and numerous details. The apartment has generous, high ceilings, which give every room an airy and elegant atmosphere. The classic old-style atmosphere creates a pleasant living experience, which is complemented by the beautiful balcony — ideal for relaxing at the end of the day.

The living rooms are bright and friendly, offer plenty of space for individual furnishing ideas and invite you to relax. The separate bedroom creates a peaceful retreat. A kitchen with dining area, a stylish bathroom and an additional storage room complete the offer and ensure everyday comfort.

This apartment combines historic charm with modern amenities, making it the perfect place for anyone looking for something special.

Ausstattung

Offenes Wohnzimmer zur Küche, nussbaumfarbener Laminatboden. Das Badezimmer ist an den Wänden weiß gefliest, der Boden in anthrazit.

Fußboden:

Laminat, Fliesen

Weitere Ausstattung:

Balkon, Keller, Einbauküche

Lage

Diese schöne Wohnung befindet sich im beliebten Dortmunder Kreuzviertel in einer ruhigen, mit Platanen gesäumten Straße.

Infrastruktur:

Apotheke, Lebensmittel-Discount, Allgemeinmediziner, Kindergarten, Grundschule, Hauptschule, Realschule, Gymnasium, Gesamtschule, Öffentliche Verkehrsmittel

Exposé - Galerie



Haus



Bad



Bad

Exposé - Galerie



hohe Decken



Balkon zum Innenhof



Abstellkammer

Exposé - Galerie



Schlafzimmer



Schlafzimmer



Wohnzimmer

Exposé - Galerie

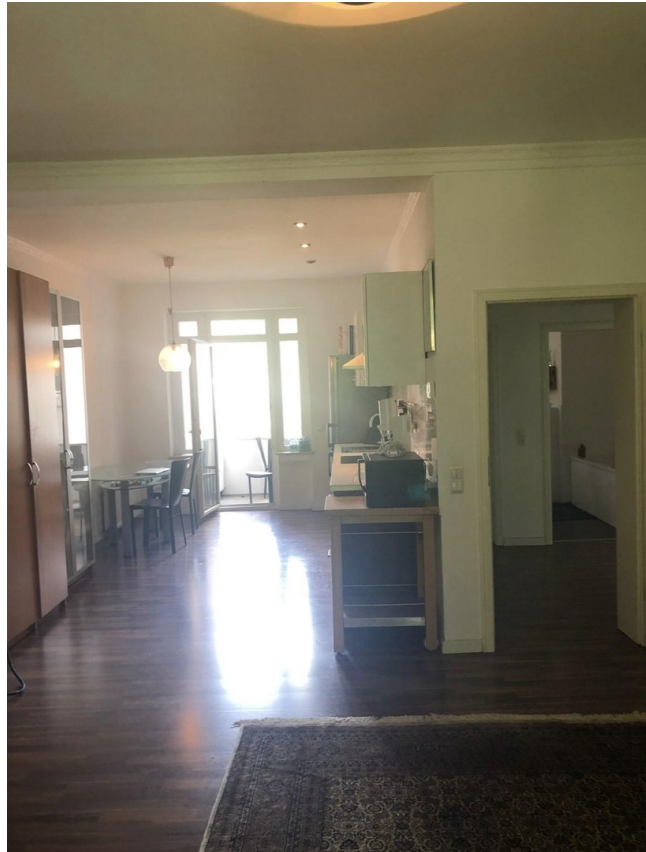


Wohnzimmer



Wohnzimmer

Exposé - Galerie



Küche offen zum Wohnzimmer



Küche