

Exposé

Bürofläche in München

Provisionsfrei - Repräsentative Büroräume nahe Nymphenburger Schloss



Objekt-Nr. OM-440818

Bürofläche

Vermietung: **4.360 € + NK**

Ansprechpartner:
Alexandra Neumann

80639 München
Bayern
Deutschland

Baujahr	1890	Übernahme	Nach Vereinbarung
Etagen	3	Zustand	gepflegt
Energieträger	Öl	Etage	2. OG
Nebenkosten	2 €	Büro-/Praxisfläche	218,00 m ²
Heizkosten	3 €	Gesamtfläche	218,00 m ²
Summe Nebenkosten	5 €	Stellplätze	2
Mietsicherheit	16.350 €	Heizung	Zentralheizung

Exposé - Beschreibung

Objektbeschreibung

In attraktiver Lage stehen helle und ruhige Büroräume im Münchner Stadtteil Nymphenburg, nahe dem Schloss Nymphenburg, dem Schlosskanal und dem Romanplatz, zur Verfügung. Die Räume wurden bisher von einer Steuerkanzlei genutzt und bieten damit beste Voraussetzungen für eine vergleichbare professionelle Weiterführung.

Die Einheit überzeugt durch eine ruhige und angenehme Arbeitsatmosphäre, eine funktionale Raumaufteilung und bietet flexible Nutzungsmöglichkeiten, auch für eine Bürogemeinschaft. Die gute Erreichbarkeit und das gepflegte Umfeld machen den Standort zusätzlich attraktiv.

Die Fläche besteht aus:

8 Büroräumen (mit einer Größe zw. 13 - 28 qm)

Empfang und Flur

Teeküche

2 separate WC's

Ausstattung

Weitere Ausstattungsmerkmale:

- 2. OG mit Lift
- absolut ruhig zur Gebäuderückseite gelegen
- Kabelkanäle
- Teppichboden (Böhmler)

Vom aktuellen Mieter können diverse Schränke, Küche usw. abgelöst werden.

Zwei PKW-Stellplätze im Innenhof sind vorhanden und können zu einem Preis von je € 80,00 zzgl. MwSt. angemietet werden.

Fußboden:

Teppichboden

Weitere Ausstattung:

Aufzug, Barrierefrei

Sonstiges

Bitte keine Makleranfragen - diese werden nicht beantwortet.

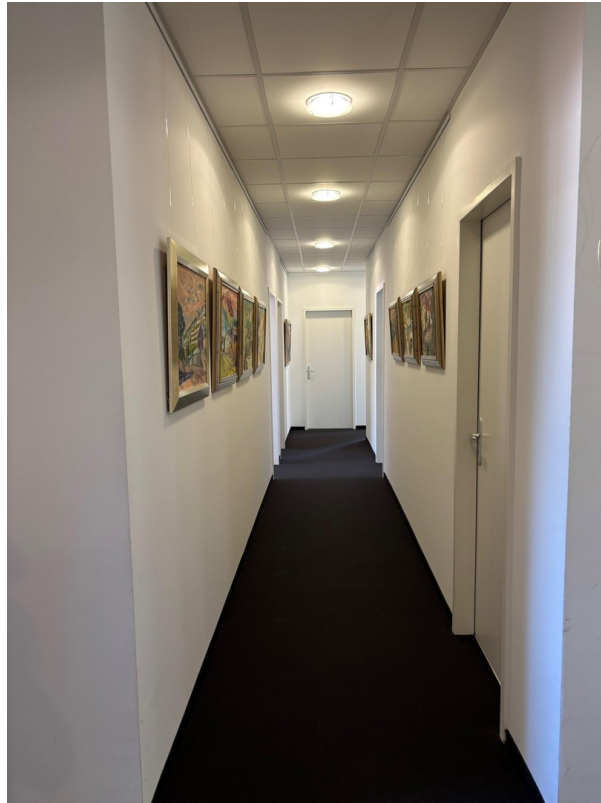
Lage

Die Notburgastraße liegt in absolut günstiger Verkehrslage direkt am Romanplatz. Trambahnhaltestellen, sowie eine Buslinie befinden sich vor der Tür. Mittlerer Ring und Autobahnen sind in wenigen Minuten zu erreichen. Einkaufsmöglichkeiten für den täglichen Bedarf, Restaurants, Cafes und das Nymphenburger Schloß mit seinen Parkanlagen liegen in Gehentfernung.

Infrastruktur:

Apotheke, Lebensmittel-Discount, Allgemeinmediziner, Kindergarten, Grundschule, Öffentliche Verkehrsmittel

Exposé - Galerie



Flur



Teeküche

Exposé - Galerie



Bürraum



Ausblick

Exposé - Galerie

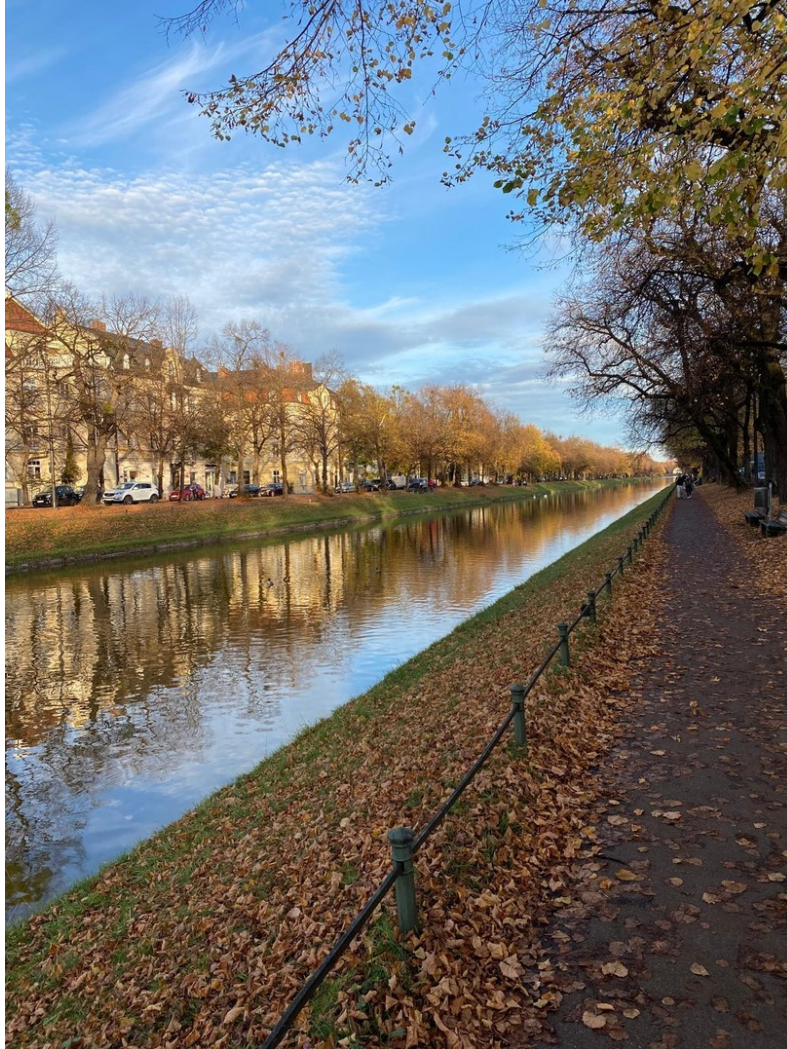


Aussenansicht



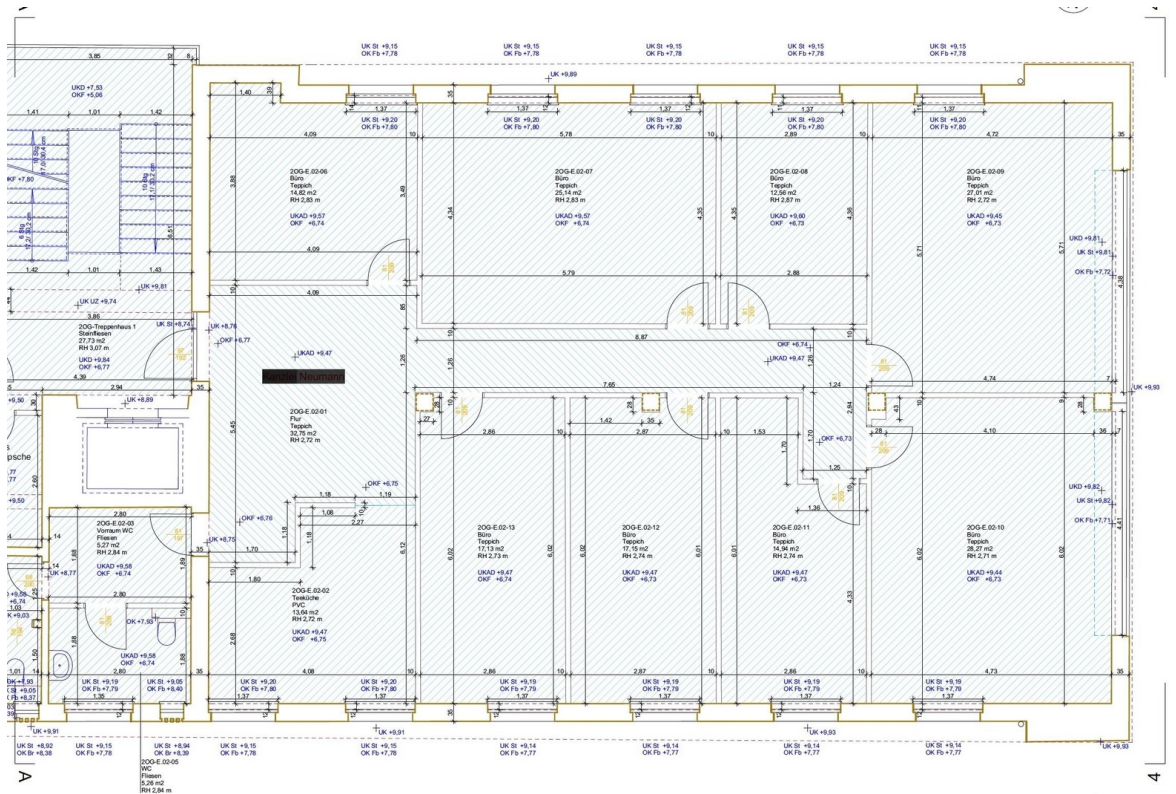
Umgebung Nymphenburger Schloss

Exposé - Galerie



Umgebung Schlosskanal

Exposé - Grundrisse



Grundriss