

Exposé

Wohnung in Bergisch Gladbach

Wohnraum in Refrath-Frankenforst



Objekt-Nr. **OM-440353**

Wohnung

Verkauf: **880.000 €**

Ansprechpartner:
Privat

51427 Bergisch Gladbach
Nordrhein-Westfalen
Deutschland

Baujahr	2022	Zustand	Neuwertig
Etagen	2	Badezimmer	2
Zimmer	4,00	Etage	2. OG
Wohnfläche	133,00 m ²	Stellplätze	2
Übernahme	Nach Vereinbarung	Heizung	Fußbodenheizung

Exposé - Beschreibung

Objektbeschreibung

In einer der begehrtesten und exklusivsten Lagen von Bergisch Gladbach-Refrath erwartet Sie eine zukunftsweisende Neubauwohnung, die ökologische Verantwortung mit höchstem Wohnkomfort vereint. Diese großzügige 4-Zimmer-Wohnung besticht durch ihre hochwertige Holzsystembauweise (KfW 55 Standard) und bietet ein gesundes, energieeffizientes Raumklima auf höchstem Niveau.

Die Highlights auf einen Blick:

Lichtdurchflutetes Ambiente: Große, bodentiefe Fensterfronten sorgen für helle Räume und einen fließenden Übergang in die Natur.

Exklusive Ausstattung: Genießen Sie den Komfort einer luxuriösen Einbauküche, edler Landhausdielen und einer modernen Fußbodenheizung, die über eine eigene, autarke Luftwärmepumpe betrieben wird.

Komfort & Technik: Zwei moderne Duschbäder (hochwertige Sanitärobjekte), elektrische Rollläden/Raffstores sowie ein barrierefreier Zugang mittels Aufzug lassen keine Wünsche offen.

Freiraum im Grünen: Gleich zwei Dachterrassen laden zum Entspannen ein. Die Anlage ist von altem Baumbestand umgeben und grenzt direkt an die idyllische Waldnähe des Königsforsts.

Nachhaltigkeit: Die Verwendung regionaler Materialien (Lärche/Fichte) und die ökologische Dachbegrünung machen diese Immobilie zu einer wertbeständigen Investition in die Zukunft.

Ob für anspruchsvolle Familien, Paare mit Platzbedarf oder als zukunftsichere Kapitalanlage – dieses Objekt setzt neue Maßstäbe für stilvolles Wohnen im Einklang mit der Natur.

Ausstattung

Fußboden:

Parkett, Fliesen

Weitere Ausstattung:

Balkon, Keller, Dachterrasse, Aufzug, Duschbad, Einbauküche, Gäste-WC, Barrierefrei

Sonstiges

Die Wohnung wird im Bieterverfahren angeboten.

Der in dieser Anzeige genannte Kaufpreis ist als Mindestgebot zu verstehen.

Lage

Lage & Mobilität:

Sie residieren in einem gehobenen, gewachsenen Umfeld mit erstklassiger Nachbarschaft. Trotz der naturnahen Lage ist die Anbindung perfekt:

die Kölner City ist per Straßenbahn oder über die A4 in kürzester Zeit erreichbar.

Geschäfte des täglichen Bedarfs, Ärzte und Gastronomie im Zentrum von Refrath befinden sich in unmittelbarer Nähe.

Infrastruktur:

Apotheke, Lebensmittel-Discount, Allgemeinmediziner, Kindergarten, Grundschule, Hauptschule, Realschule, Gymnasium, Gesamtschule, Öffentliche Verkehrsmittel

Exposé - Galerie



Offener Wohn- und Essbereich



Offener Wohn- und Essbereich

Exposé - Galerie

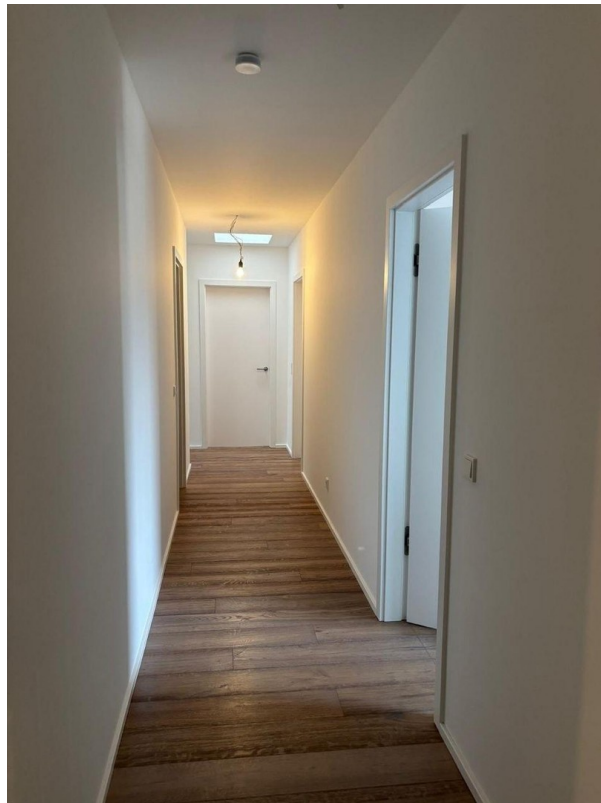


Offener Wohn- und Essbereich



Küche

Exposé - Galerie



Flur

Exposé - Galerie



Exposé - Galerie



Tageslichtbad

Exposé - Galerie



Tageslichtbad



Tageslichtbad



Exposé - Galerie



