

Exposé

Bürofläche in Reilingen

Schulungsräume, Konferenzräume, Seminarräume, Co-Workingspace 22m² bis 44m² barrierefrei

„ Planen Sie einen Workshop, WEG-Versammlung, Meeting oder eine Schulung und suchen den passenden Raum? “

**RÄUME FÜR
SCHULUNG
KONFERENZ
CO-WORKING
SEMINAR
TAGUNG**

Wir bieten Ihnen moderne, helle Räumlichkeiten in verschiedenen Größen, abgestimmt auf Ihre individuellen Anforderungen. Die offene und großzügige Grundstruktur schafft optimale Voraussetzungen für Veranstaltungen jeder Art.

Ob Schulung, Konferenz, Seminar, WEG-Versammlung, Workshop oder Meeting: von kleinen Konferenzräumen über Seminarräume bis zu kombinierbaren Tagungsbereichen bei finden Sie die perfekte Lösung für professionelle und erfolgreiche Veranstaltungen.




KONTAKT
SPGI Grundstücks GmbH
Wilhelmstraße 78
68799 Reilingen
+49 (0) 6205 9774 96
spg@schaumplast.de

**RÄUME 20 m² - 44 m² ✓
BARRIEREFREI ✓
ZENTRAL IN REILINGEN ✓
KLIMATISIERT ✓
KOSTENLOSE PARKPLÄTZE ✓**

**WIR FREUEN UNS
AUF IHRE ANFRAGE
TELEFONISCH ODER
PER E-MAIL**
+49 (0) 6205 9774 96
spg@schaumplast.de

Objekt-Nr. OM-440347

Bürofläche

Vermietung: 80 € + NK

Ansprechpartner:
Barbara Nyga-Müller
Telefon: 06205 977496

Wilhelmstr. 78
68799 Reilingen
Baden-Württemberg
Deutschland

Baujahr	1995
Etagen	2
Energieträger	Gas
Übernahme	sofort
Zustand	renoviert

Etage	1. OG
Büro-/Praxisfläche	250,00 m ²
Gesamtfläche	250,00 m ²
Stellplätze	15
Heizung	Zentralheizung

Exposé - Beschreibung

Objektbeschreibung

Planen Sie eine wichtige Besprechung oder eine Schulung und suchen noch den passenden Raum?

Wir bieten Ihnen moderne, helle Räumlichkeiten in verschiedenen Größen, ideal abgestimmt auf Ihre individuellen Anforderungen. Die offene und großzügige Grundstruktur schafft optimale Voraussetzungen für Veranstaltungen jeder Art.

Ob Konferenz, Seminar, WEG Versammlungen, Workshop oder Meeting: Von klassischen Konferenzräumen über Seminarräume bis hin zu kombinierbaren Tagungsbereichen bei uns finden Sie die perfekte Lösung für professionelle und erfolgreiche Veranstaltungen.

Ausstattung

Wir bieten an:

- Sehr gute Lage: Verkehrsgünstige Anbindung, zentrale Lage in Reilingen
- Größe nach Bedarf: Räume in unterschiedlichen Größen verfügbar (20m² - 44m²)
- Barrierefreier Zugang: Großzügiger Aufzug & geräumiges Treppenhaus
- Flexible Nutzung: ideal für Schulungen, Tagungen, Weiterbildungen, Besprechungen, Workshops, WEG Versammlungen und Co-Workingspace möglich
- Zustand: klimatisiert und renoviert
- Sanitäre Räume sind vorhanden
- Genügend Parkmöglichkeiten verfügbar
- Nach Wunsch mit Getränken + Snacks
- Weitere Verpflegung auf Anfrage

Kontaktieren Sie uns gerne bei weiteren Fragen oder wenn Sie ein individuelles Angebot erhalten möchten.

20qm² = 80,00€ zzgl. MwSt. / Tag

44qm² = 120,00€ zzgl. MwSt. / Tag

weitere Optionen auf Anfrage

Fußboden:

Teppichboden, Fliesen, Vinyl / PVC, Sonstiges (s. Text)

Weitere Ausstattung:

Aufzug, Einbauküche, Gäste-WC, Barrierefrei

Sonstiges

HERAUSGEBER

SPGI Grundstücks GmbH

Wilhelmstraße 78

68799 Reilingen

Fon +49 (0)6205 977496

Fax +49 (0)6205 977468

Angaben gemäß § 5 DDG (Gesetz über Nutzung von Telediensten)

Geschäftsführer: Bernhard Hauck, Markus Hoffmann

Sitz der Gesellschaft ist Reilingen.

Eingetragen beim Registergericht Mannheim HRB 753795

Umsatzsteueridentifikationsnummer: DE 453291862

Lage

Die Immobilie befindet sich in zentraler ruhiger Lage in Reilingen. Der Standort bietet eine gute Verkehrsanbindung zwischen A5 (6 km, 7 Minuten) und A6 (11 km, 10 Minuten) und ist mit dem Auto und mit öffentlichen Verkehrsmitteln gut zu erreichen. In der Umgebung befinden sich zahlreiche Geschäfte der Nahversorgung, Dienstleister und gastronomische Angebote.

Infrastruktur:

Apotheke, Lebensmittel-Discount, Allgemeinmediziner, Kindergarten, Grundschule, Gesamtschule, Öffentliche Verkehrsmittel

Exposé - Energieausweis

Energieausweistyp	Verbrauchsausweis
Erstellungsdatum	ab 1. Mai 2014
Endenergieverbrauch Strom	39,00 kWh/(m ² a)
Endenergieverbrauch Wärme	34,80 kWh/(m ² a)

Exposé - Galerie

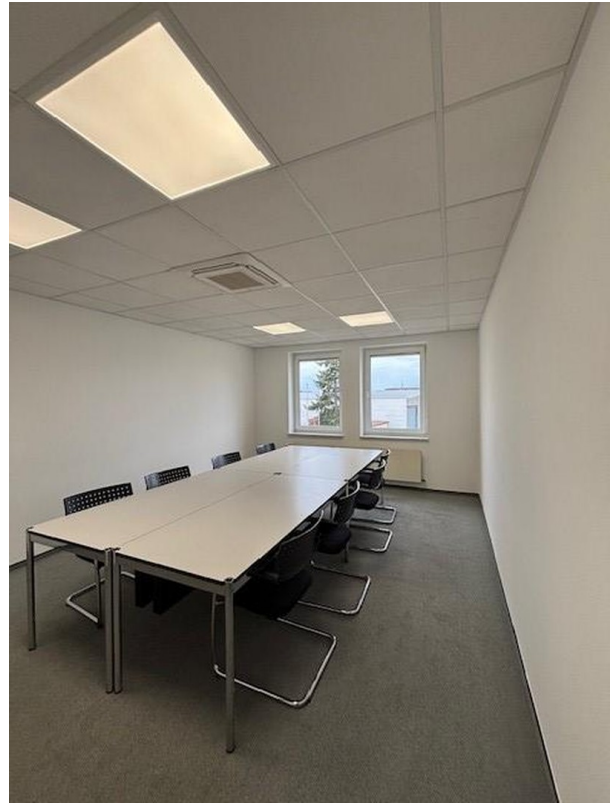


Konferenz-/Schulungsraum 44m²

Exposé - Galerie

„ Planen Sie einen Workshop,
WEG-Versammlung, Meeting
oder eine Schulung und suchen
den passenden Raum? “

RÄU
SCHU
KONF
CO-WO
SEM
TA



KONTAKT

SPGI Grundstücks GmbH
Wilhelmstraße 78
68799 Reilingen
+49 (0) 6205 9774 96
spgi@schaumaplast.de

RÄUME
BA
ZENTRAL I
K
KOSTENLOSE

Schulungs- / Tagungsräume

Konferenz-/Schulungsraum 22m²



Gebäudeeingang

Exposé - Galerie



Barrierefreier Zugang



Konferenz-/Schulungsraum 22m²



Konferenz-/Schulungsraum 22m²

Exposé - Galerie



Flur zu den Tagungsräumen



Küche



Außenansicht

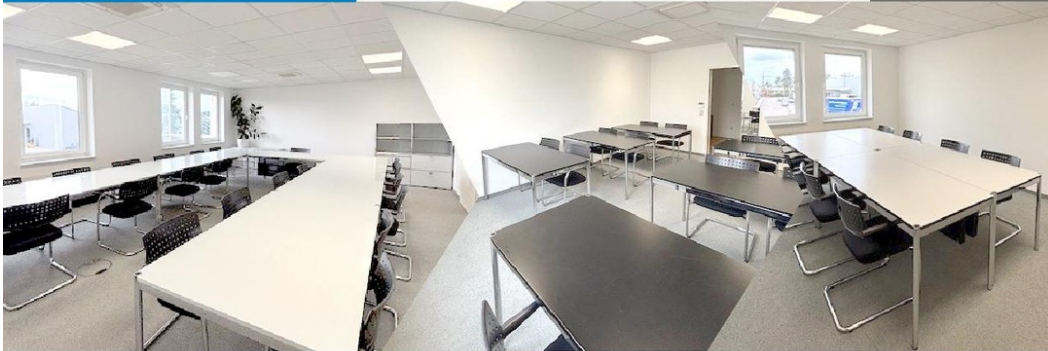
Exposé - Galerie

Wir bieten Ihnen moderne, helle Räumlichkeiten in verschiedenen Größen, abgestimmt auf Ihre individuellen Anforderungen. Die offene und großzügige Grundstruktur schafft optimale Voraussetzungen für Veranstaltungen jeder Art.

Ob Schulung, Konferenz, Seminar, WEG-Versammlungen, Workshop oder Meeting: von klassischen Konferenzräumen über Seminarräume bis hin zu kombinierbaren Tagungsbereichen bei uns finden Sie die perfekte Lösung für professionelle und erfolgreiche Veranstaltungen.

- Räume 20 m² - 44 m²
- barrierefrei
- großzügiger Aufzug
- geräumiges Treppenhaus
- gut ausgestattete Küche
- klimatisiert
- renoviert
- gute Verkehrsanbindung
- zentrale Lage in Reilingen
- kostenlose Parkplätze

80 € - 120 €
zzgl. MwSt.



**WIR FREUEN UNS
AUF IHRE ANFRAGE
TELEFONISCH ODER
PER E-MAIL**

☎ +49 (0) 6205 9774 96

@ spgi@schaumaplast.de

AUF ANFRAGE

- Beamer
- Flipchart mit Whiteboard
- Getränke
- Snacks
- belegte Brötchen
- Catering

SPGI Grundstücks GmbH
Wilhelmstraße 78 • 68799 Reilingen

Schulungs- / Tagungsräume