

Exposé

Dachgeschosswohnung in Weißbach

WEIßBACH-Künzelsau- Privatverkauf- mit Blick aufs Kochertal



Objekt-Nr. **OM-440298**

Dachgeschosswohnung

Verkauf: **149.000 €**

Ansprechpartner:
Edith Schadt
Telefon: 0178 4782255
Mobil: 0178 4782255

74679 Weißbach
Baden-Württemberg
Deutschland

Baujahr	1991	Hausgeld mtl.	280 €
Etagen	4	Übernahme	sofort
Zimmer	2,00	Zustand	gepflegt
Wohnfläche	50,00 m ²	Etage	4. OG
Nutzfläche	10,00 m ²	Stellplätze	1
Energieträger	Öl	Heizung	Zentralheizung

Exposé - Beschreibung

Objektbeschreibung

Privatverkauf - es fallen keine Maklergebühren an!!!!

Außergewöhnlich im leicht spanischen Charakterstil.

Ein kleines Träumchen könnte ihr neues zu Hause geben, aber auch als Kapitalanlage sehr interessant.

Diese ansprechende sehr außergewöhnliche Wohnung auf zwei Ebenen in Weißbach bei Künzelsau hat eine sehr gute helle Raumaufteilung. Der besondere Blick auf das Kochertal ist wunderschön.

Eine schöne moderne Einbauküche, sowie die Esszimmer Gruppe in Steinoptik, kleine Bistrositzgruppe für einen gemütlichen Kaffee mit Blick auf das Kochtal sind inklusive. Es wurden von einem Schreiner Einbauschränke im unteren Wohnbereich, sowie auch im Dachgeschoss angefertigt.

Die Wohnung ist aktuell nicht vermietet!

bisher vermietet für 695 € Kaltmiete inklusive Küchennutzung Stellplatz 45 € zzgl. Nebenkosten 195 €

Für den Eigentümer selbst nur ca 90 € nicht umlegbar auf den Mieter

Ausstattung

Diese schöne Immobilie befindet sich im Dachgeschoss in einem Mehrfamilienhaus mit 20 Parteien.

Das Dachgeschoss ist ausgebaut und somit zusätzlich 10 m² . Die Wohnung ist aktuell in einem guten Zustand, so dass man sie sofort beziehen oder vermieten kann ohne zusätzliches Geld in die Hand nehmen zu müssen.

Ein ordentlicher Kellerraum gehört mit zu dieser Immobilie.

Das Badezimmer hat Tageslichtfenster. Hervorzuheben ist, dass in dieser charmanten Dachgeschosswohnung nicht nur aus Dachfenstern besteht.

Fußboden:

Fliesen

Weitere Ausstattung:

Balkon

Sonstiges

PRIVATVERKAUF

TEL. 01784782255

Lage

Die Wohnung befindet sich in Weißbach circa 9 km von Künzelsau entfernt. Große Firmen wie Continental /Hornschuch / NÄVE / GEMÜ / BTI / ARNOLD sind ganz in der Nähe und können teilweise fußläufig oder mit dem Fahrrad gut erreicht werden. Eine Bushaltestelle befindet sich in nächster Nähe

Künzelsau mit den Firmen Würth / Berner / GEMÜ / Ziehl Abegg /MTI liegen ca 9 km entfernt.

Ein Waldfreibad befindet sich circa in zehnminütiger Autofahrt / Schöntal mit berühmten Ausflugszielen

Abschließend möchte ich zusammenfassen, Wohlfühleffekt in dieser Wohnung und Ort ist, man kann arbeiten und Wohlbefinden verbinden

Exposé - Energieausweis

Energieausweistyp	Verbrauchsausweis
Erstellungsdatum	ab 1. Mai 2014
Endenergieverbrauch	132,00 kWh/(m ² a)
Energieeffizienzklasse	E

Exposé - Galerie



Exposé - Galerie



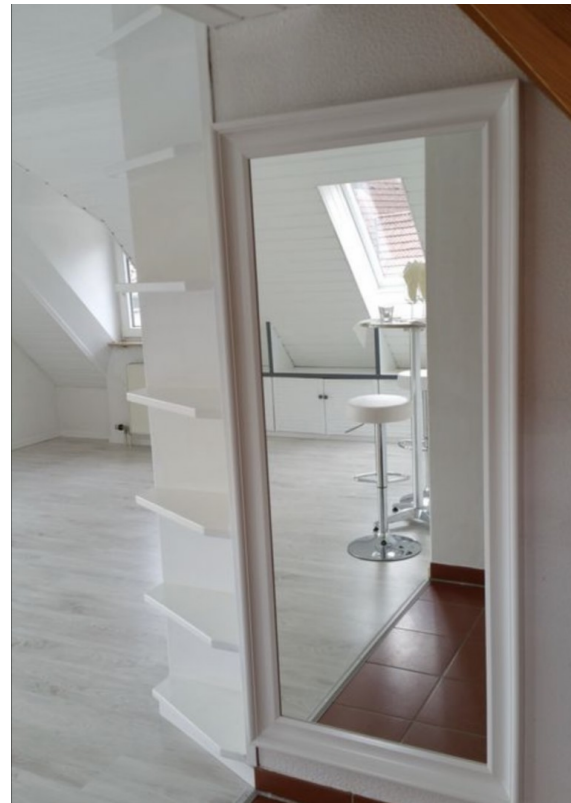
Exposé - Galerie



Exposé - Galerie



Exposé - Galerie



Exposé - Galerie



Exposé - Galerie

