

Exposé

Wohnung in Regensburg

Geräumige 2 Zimmer-Wohnung im Marina Quartier Regensburg HC06



Objekt-Nr. OM-440019

Wohnung

Vermietung: **1.060 € + NK**

Ansprechpartner:
Knut Hierschel

Johanna-Dachs-Str. 36
93055 Regensburg
Bayern
Deutschland

Baujahr	2022	Mietsicherheit	3.180 €
Zimmer	2,00	Übernahme	sofort
Wohnfläche	68,35 m ²	Zustand	Neuwertig
Energieträger	Fernwärme	Schlafzimmer	1
Nebenkosten	196 €	Badezimmer	1
Heizkosten	120 €	Etage	1. OG
Summe Nebenkosten	316 €	Tiefgaragenplätze	1
Miete Garage/Stellpl.	95 €	Heizung	Zentralheizung

Exposé - Beschreibung

Objektbeschreibung

Nachmieter gesucht für ein, in der beliebten Wohnanlage Hanna-Carré gelegenes 2 Zimmer Apartment in Regensburg.

Zur Wohnung gehören neben Küche mit Einbauküche ein Wohnzimmer, Balkon, Duschbad, 1 Abstellraum, Schlafzimmer und ein Kellerabteil.

In der Tiefgarage stehen ein oder mehrere Duplexparkplätze für Ihr Fahrzeug zur Verfügung (Kosten 80-90 Euro monatlich) bzw eine vollwertiger Stellplatz für 100 Euro monatlich.

Looking for a new tenant for a 2 room apartment in the popular Hanna-Carré residential complex in Regensburg.

In addition to the kitchen with fitted kitchen, the apartment includes a living room, balcony, shower room, 1 storage room, bedroom and a cellar compartment.

One or more duplex parking spaces are available for your vehicle in the underground car park (costs 80-90 euros per month).

Ausstattung

Die Wohnung ist im Wohnbereich mit Echtholz-Parkettboden ausgestattet.

Im Bad Fliesen - ebenerdige geräumige Dusche mit Glastrennwänden.

Eine Einbauküche mit Kühlschrank, Tiefkühlschrank, Spülmaschine und sonst allem, was man so braucht wartet im Essbereich auf Sie.

Für ordentliche Wärmedämmung sorgen die 3-fach verglasten Fenster.

Die zur Wohnung gehörende Loggia ermöglicht Ihnen den Aufenthalt im Freien - auch bei Regen, weil überdacht.

The apartment is equipped with solid wood parquet flooring in the living area. The bathroom has tiles - a spacious, level shower with glass partitions. A fitted kitchen with refrigerator, freezer, dishwasher and everything else you need awaits you in the dining area. The triple-glazed windows ensure proper heat insulation. The balcony belonging to the apartment allows you to stay outdoors - even in rain, because it is covered.

Fußboden:

Parkett, Fliesen

Weitere Ausstattung:

Balkon, Keller, Aufzug, Duschbad, Einbauküche, Barrierefrei

Sonstiges

Für die Anmietung ist eine positive Schufa-Auskunft Voraussetzung und ein Einkommen, was zur Miethöhe verhältnismäßig ist.

Im Mietvertrag wird ein 1-jähriger gegenseitiger Kündigungsverzicht vereinbart - danach beträgt die Kündigungsfrist wie üblich 3 Monate zum Monatsende.

Der Mietvertrag ist jedoch nicht befristet.

A positive "Schufa-Aufkunft" is required for the rental and an income that is proportionate to the rent. The rental agreement includes a mutual one-year waiver of termination - after that, the notice period is usually 3 months to the end of the month. However, the rental agreement is not limited in time.

Impressum:

MD Hausverwaltung GmbH

Am Klemmberg 6

06667 Weißenfels

Kontakt

Telefon: +49 9431 / 610372

Telefax: +49 9431 / 529771

E-Mail: sad@mdhv.de

Registereintrag

Eintragung im Handelsregister.

Registergericht: Stendal

Registernummer: HRB 6059

Geschäftsführung: Anna Hoferer

Lage

Im neuen Wohnviertel Marinaquartier genießen Sie das angenehme Flair eines Wohnviertels außerhalb des hektischen Zentrums, sind jedoch auch zu Fuß relativ schnell in der Innenstadt oder im Einkaufszentrum. Unweit der Wohnanlage befindet sich die Donau, die bei schönem Wetter zu Spaziergängen oder im Sommer auch zum Besuch in der Strandbar einlädt.

Fußläufig oder mit dem Rad erreichen Sie auch den Supermarkt für Einkäufe des täglichen Bedarfs und zahlreiche Restaurants.

Weiter entfernte Ziele erreichen Sie entweder mit dem Auto oder mit dem Stadtbus, dessen Haltestelle sie in 8 min. zu Fuß erreichen.

In the new Marinaquartier residential area, you can enjoy the pleasant atmosphere of a residential area outside the hectic center, but you can also walk relatively quickly to the city center or shopping center. Near the housing complex is the Danube, which invites you to take a walk or visit the beach bar in good weather. You can also reach the supermarket for daily needs and numerous restaurants on foot or by bike. More distant destinations can be reached either by car or by city bus, whose stop you can reach in 8 minutes on foot.

Infrastruktur:

Apotheke, Lebensmittel-Discount, Allgemeinmediziner, Öffentliche Verkehrsmittel

Exposé - Energieausweis

Energieausweistyp	Bedarfsausweis
Erstellungsdatum	ab 1. Mai 2014
Endenergiebedarf	55,40 kWh/(m ² a)
Energieeffizienzklasse	B



Exposé - Galerie



Eingangsbereich

Exposé - Galerie



Wohnraum



Wohnraum

Exposé - Galerie



Küchenzeile



Loggia

Exposé - Galerie



Ausblick



Schlafzimmer

Exposé - Galerie

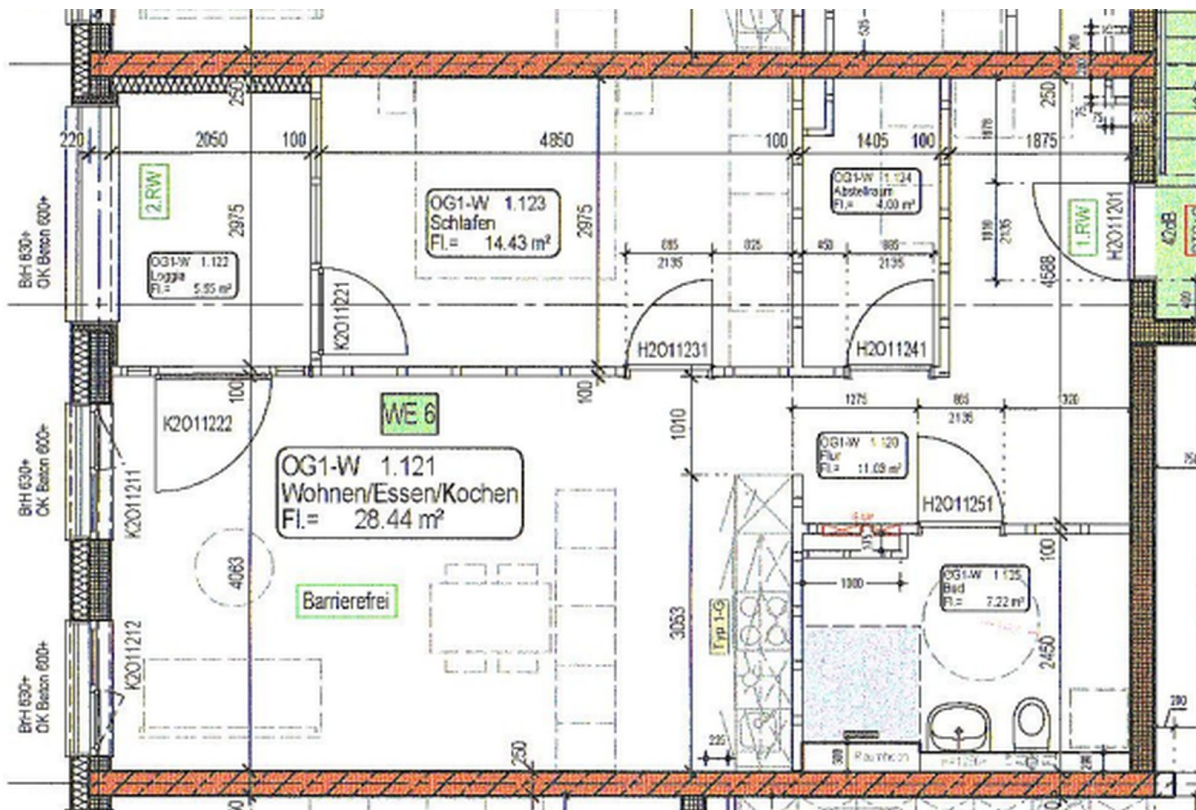


Bad



Abstellraum

Exposé - Grundrisse



Grundriss