

Exposé

Wohnung in Röthenbach an der Pegnitz

Freistehende 3-Zimmer Wohnung in 90552 Röthenbach von Privat



Objekt-Nr. OM-439862

Wohnung

Verkauf: **185.000 €**

Ansprechpartner:
Natalie Lamp

90552 Röthenbach an der Pegnitz
Bayern
Deutschland

Baujahr	1969	Übernahme	sofort
Etagen	3	Zustand	renovierungsbedürftig
Zimmer	3,00	Schlafzimmer	2
Wohnfläche	69,00 m ²	Badezimmer	1
Energieträger	Öl	Etage	2. OG
Hausgeld mtl.	293 €	Heizung	Zentralheizung

Exposé - Beschreibung

Objektbeschreibung

Zum Verkauf steht eine freistehende 3-Zimmer-Wohnung im 2. Obergeschoss eines gepflegten Mehrfamilienhauses aus dem Baujahr 1969.

Objektdaten:

3-Zimmer-Wohnung

Obergeschoss

Baujahr: 1969

Balkon vorhanden

Kellerabteil inklusive

Gemeinschaftlicher Trockenraum für Wäsche im Haus

Hausmeisterdienst vorhanden

Ausstattung & Zustand:

Kunststofffenster

Ölzentralheizung mit Warmwasseraufbereitung

Schönheitsreparaturen an Wänden, Decken und teilweise an den Bodenbelägen erforderlich

Kosten & Rücklagen:

Betriebskosten: 293 € monatlich

Rücklagen der Hausgemeinschaft: ca. 111.000 €

Weitere Informationen und Besichtigungstermine gerne auf Anfrag

Ausstattung

Fußboden:

Laminat, Fliesen

Weitere Ausstattung:

Balkon, Keller, Duschbad

Lage

Gute Anbindung an den öffentlichen Nahverkehr

S-Bahn Richtung Nürnberg und Lauf in ca. 10 Gehminuten erreichbar

Auch Stadtzentrum in 10 Minuten zu Fuß zu erreichen

Ruhige Wohnlage mit guter Infrastruktur

Infrastruktur:

Apotheke, Lebensmittel-Discount, Allgemeinmediziner, Kindergarten, Grundschule, Hauptschule, Realschule, Gymnasium, Öffentliche Verkehrsmittel

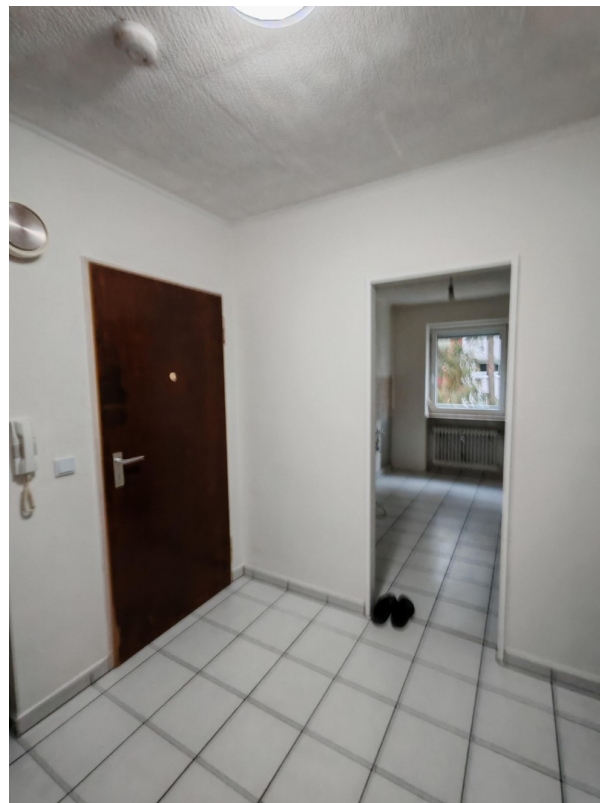
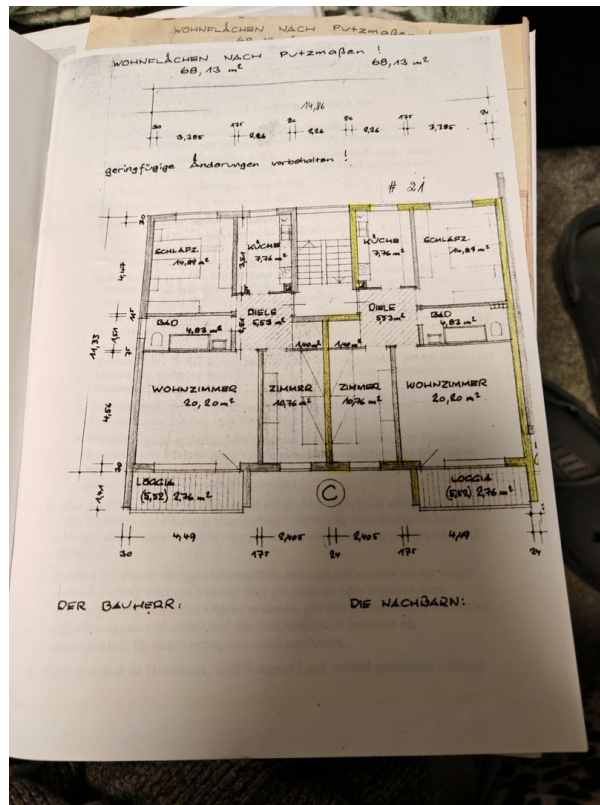
Exposé - Energieausweis

Energieausweistyp	Bedarfsausweis
Erstellungsdatum	ab 1. Mai 2014
Endenergiebedarf	131,00 kWh/(m ² a)
Energieeffizienzklasse	E

Exposé - Galerie



Exposé - Galerie



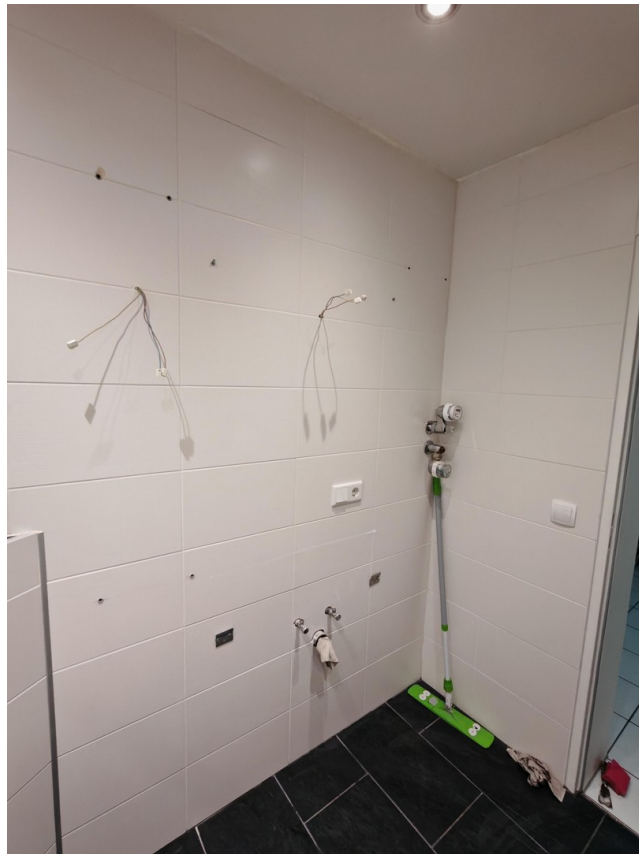
Exposé - Galerie



Exposé - Galerie



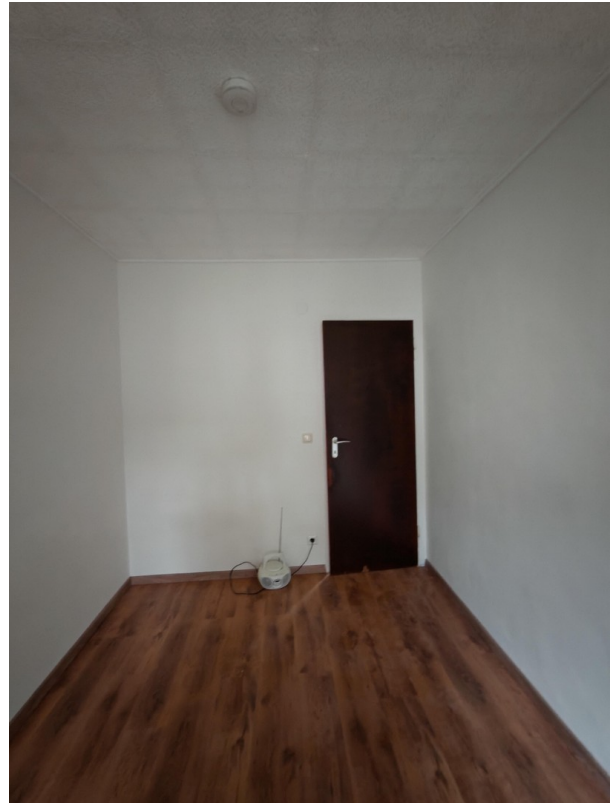
Exposé - Galerie



Exposé - Galerie



Exposé - Galerie



Exposé - Galerie



Exposé - Galerie



Exposé - Galerie

