

# Exposé

## Wohnung in Paderborn

### Charmante 2-Zimmer Wohnung inkl. TG im Riemekeviertel zu vermieten



Objekt-Nr. OM-439803

#### Wohnung

Vermietung: **500 € + NK**

Hohoffstraße 9b  
33102 Paderborn  
Nordrhein-Westfalen  
Deutschland

Baujahr	1994	Mietsicherheit	1.000 €
Etagen	3	Übernahme	ab Datum
Zimmer	2,00	Übernahmedatum	01.08.2026
Wohnfläche	45,00 m <sup>2</sup>	Zustand	modernisiert
Nutzfläche	5,00 m <sup>2</sup>	Schlafzimmer	1
Energieträger	Gas	Badezimmer	1
Nebenkosten	120 €	Etage	2. OG
Heizkosten	80 €	Tiefgaragenplätze	1
Summe Nebenkosten	200 €	Stellplätze	1
Miete Garage/Stellpl.	50 €	Heizung	Zentralheizung

# Exposé - Beschreibung

## Objektbeschreibung

Helle 2-Zimmer-Wohnung mit Einbauküche und Tiefgarage im ruhigen Riemekeviertel in Paderborn

Zur Vermietung steht eine gepflegte und helle 2-Zimmer-Wohnung im beliebten Riemekeviertel von Paderborn. Die Wohnung befindet sich in einem Mehrfamilienhaus in ruhiger Wohnlage.

Die Wohnung verfügt über zwei gut geschnittene Zimmer, eine Einbauküche sowie einen neu verlegten Vinylboden, der der Wohnung ein modernes und gepflegtes Erscheinungsbild verleiht.

Ein Tiefgaragenstellplatz ist bereits in der Miete enthalten und sorgt für bequemes und sicheres Parken.

Ausstattung

- 2 Zimmer

Einbauküche vorhanden neuer Vinylboden

- Tiefgaragenstellplatz inklusive ruhige Wohnlage im Riemekeviertel

- Kaltmiete (inkl. Tiefgaragenstellplatz): 550€ Nebenkosten inkl. Heizkosten: 200€

Warmmiete gesamt: 750€

Die Wohnung befindet sich in einer ruhigen und angenehmen Wohnlage im Riemekeviertel mit guter Anbindung sowie Einkaufsmöglichkeiten und öffentlichen Verkehrsmitteln in der Nähe.

Bei Interesse freuen wir uns über eine kurze Nachricht mit einigen Informationen zu Ihrer Person.

## Ausstattung

**Fußboden:**

Vinyl / PVC

**Weitere Ausstattung:**

Einbauküche

## Lage

**Infrastruktur:**

Apotheke, Lebensmittel-Discount, Allgemeinmediziner, Kindergarten, Grundschule, Realschule, Gymnasium, Öffentliche Verkehrsmittel

# Exposé - Energieausweis

Energieausweistyp	Bedarfsausweis
Erstellungsdatum	ab 1. Mai 2014
Endenergiebedarf	88,40 kWh/(m <sup>2</sup> a)
Energieeffizienzklasse	C



## Exposé - Galerie



Flur

# Exposé - Galerie



Küchenzeile



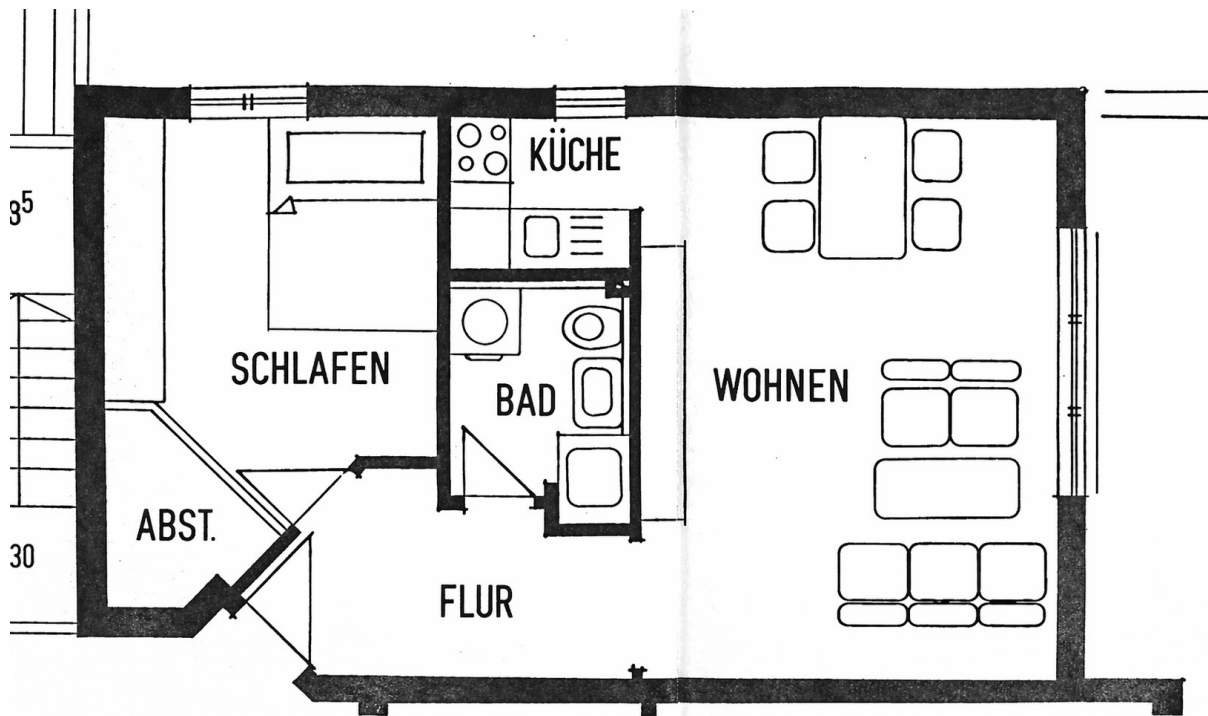
Schlafzimmer

# Exposé - Galerie



Wohnzimmer

# Exposé - Grundrisse



Grundriss