

# Exposé

## Wohnung in Berlin

### Top Single-Wohnung saniert+provisionsfrei



Objekt-Nr. OM-439289

### Wohnung

Verkauf: **195.000 €**

Toeplerstr. 11  
13627 Berlin  
Berlin  
Deutschland

Baujahr	1956	Übernahme	sofort
Etagen	3	Zustand	saniert
Zimmer	1,00	Badezimmer	1
Wohnfläche	40,43 m <sup>2</sup>	Etage	1. OG
Energieträger	Fernwärme	Heizung	Zentralheizung
Hausgeld mtl.	270 €		

# Exposé - Beschreibung

## Objektbeschreibung

Diese Wohnung wird leerstehend verkauft und befindet sich in Charlottenburg-Nord. Bei dieser ansprechenden Immobilie handelt es sich um eine sanierte Wohnung inkl. neuer Elektrik mit moderner Innenausstattung. Das Apartment hat 1 Zimmer. Ein aktueller Energieausweis liegt vor, die letzte Modernisierung fand erst kürzlich statt. Besonders hervorzuheben ist der Balkon mit Südausrichtung. Des Weiteren gehört ein Kellerraum zur Immobilie, der Ihnen ausreichend Stauraum bietet.

## Ausstattung

### **Fußboden:**

Vinyl / PVC

### **Weitere Ausstattung:**

Balkon, Keller, Vollbad

## Sonstiges

KEINE MAKLERANFRAGEN!

## Lage

Die Toeplerstrasse befindet sich nur eine Querstrasse vom Volkspark Jungfernheide mit seinem Strandbad entfernt. In unmittelbarer Nachbarschaft finden Sie Geschäfte des täglichen Bedarfs, Friseur, Ärzte, Apotheken, Banken sowie die öffentlichen Verkehrsmittel. Den U-Bahnhof Halemweg sowie verschiedene Buslinien erreichen Sie in 3 Gehminuten, den U-Bahnhof Siemensdamm in 10 Minuten.

### **Infrastruktur:**

Apotheke, Lebensmittel-Discount, Kindergarten

# Exposé - Energieausweis

Energieausweistyp	Verbrauchsausweis
Erstellungsdatum	ab 1. Mai 2014
Endenergieverbrauch	96,00 kWh/(m <sup>2</sup> a)
Energieeffizienzklasse	C



## Exposé - Galerie



Ansicht Balkonseite

# Exposé - Galerie



Zimmer



Zimmer



Flur mit Nische

# Exposé - Galerie



Küche



Flur

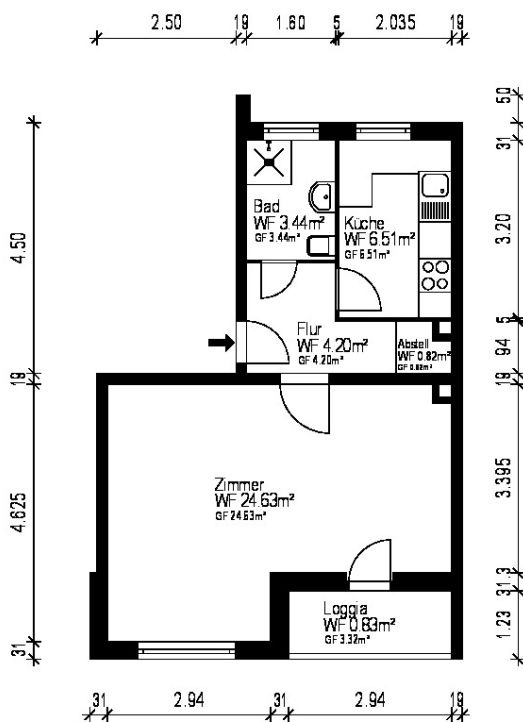
# Exposé - Galerie




Bad

# Exposé - Grundrisse

Erstellt von: 1000hands AG - Hussitenstraße 32 - 13355 Berlin - www.grundriss.com - Tel.: (030) 809 846 23



Gebäude		Mehrfamilienhaus	
Ort/Strasse		13627 Berlin, Toeplerstr. 11	
Planinhalt		1. Obergeschoss	
Maßstab	1:100	Datum	
Dokument-Nr.	WE-19	Plan-Nr.	1

Auftrag - CAD-Service - Flächen